

N i e d e r s c h r i f t
über die 67. - öffentliche - Sitzung
des Ausschusses für Umwelt, Energie, Bauen und Klimaschutz
am 6. Oktober 2020
Hannover, Landtagsgebäude

Tagesordnung:

Seite:

1. **Standortsuche eines Endlagers für hoch radioaktive Abfälle - die Rolle Niedersachsens im Auswahlverfahren**

Antrag der Fraktion der SPD, der Fraktion der CDU, der Fraktion Bündnis 90/Die Grünen und der Fraktion der FDP - [Drs. 18/7359](#)

Unterrichtung durch die Landesregierung über die Ergebnisse des Zwischenberichts Teilgebiete der Bundesgesellschaft für Endlagerung (BGE)..... 7

Aussprache 11

Zusätzlicher Tagesordnungspunkt:

Unterrichtung durch die Landesregierung über die Nachqualifizierung der radioaktiven Altabfälle aus der ehemaligen Landessammelstelle Steyerberg... 15

2. a) **Dicke Luft in Städten und Gemeinden: Landesregierung muss den Weg für wirksame Maßnahmen freimachen**

Antrag der Fraktion Bündnis 90/Die Grünen - [Drs. 18/76](#)

dazu: Eingabe 00277/09/18

b) **Der Diesel muss bleiben - Möglichkeiten für die Einführung von GtL schaffen**

Antrag der Fraktion der AfD - [Drs. 18/2034](#)

c) **Nachrüstung von Diesel-Autos auf Kosten der Hersteller zügig voranbringen und endlich umsetzen**

Antrag der Fraktion Bündnis 90/Die Grünen - [Drs. 18/1632](#)

d) **Fahrverbote für Diesel-Pkw in Zeiten deutlich sinkender Stickoxidemissionen sind unverhältnismäßig und müssen verhindert werden!**

Antrag der Fraktion der FDP - [Drs. 18/1843](#)

<i>Fortsetzung der Beratung bzw. der Mitberatung</i>	17
<i>Beschluss zu a)</i>	18
<i>Beschluss zu b)</i>	18
<i>Abgabe einer Stellungnahme zu c) und d)</i>	18

3. **Mittels Grundschutzverordnung den EU-Vorgaben gerecht werden**

Antrag der Fraktion der FDP - [Drs. 18/7393](#)

<i>Vorstellung der Grundzüge des Antrags und Beginn der Beratung</i>	19
<i>Verfahrensfragen</i>	19

Anwesend:

Ausschussmitglieder:

1. Abg. Axel Miesner (CDU), Vorsitzender
2. Abg. Marcus Bosse (SPD)
3. Abg. Axel Brammer (SPD)
4. Abg. Gerd Hujahn (SPD)
5. Abg. Stefan Klein (SPD)
6. Abg. Guido Pott (SPD)
7. Abg. Volker Senftleben (SPD)
8. Abg. Martin Bäumer (CDU)
9. Abg. Uwe Dorendorf (CDU)
10. Abg. Eike Holsten (i. V. d. Abg. Laura Hopmann) (CDU)
11. Abg. Frank Oesterhelweg (CDU)
12. Abg. Dr. Frank Schmädeke (CDU)
13. Abg. Miriam Staudte (i. V. d. Abg. Imke Byl) (GRÜNE)
14. Abg. Jörg Bode (i. V. d. Abg. Horst Kortlang) (FDP)

Von der Landtagsverwaltung:

Regierungsrätin Armbrecht.

Niederschrift:

Regierungsdirektor Dr. Bäse, Stenografischer Dienst.

Sitzungsdauer: 12.47 Uhr bis 13.38 Uhr.

Außerhalb der Tagesordnung:*Billigung von Niederschriften*

Der **Ausschuss** billigte die Niederschrift über die 64. Sitzung.

Erweiterung der Tagesordnung

Im Zuge der **Aussprache** zur Unterrichtung unter TOP 1 nahm der Ausschuss das Angebot des MU an, sich auch über die Nachqualifizierung der radioaktiven Abfälle aus der ehemaligen Landes-sammelstelle Steyerberg, die sich mittlerweile im Zwischenlager Leese befinden, unterrichten zu lassen. Er erweiterte die Tagesordnung um einen zusätzlichen Punkt nach TOP 1.

Tagesordnungspunkt 1:

Standortsuche eines Endlagers für hoch radioaktive Abfälle - die Rolle Niedersachsens im Auswahlverfahren

Antrag der Fraktion der SPD, der Fraktion der CDU, der Fraktion Bündnis 90/Die Grünen und der Fraktion der FDP - [Drs. 18/7359](#)

erste Beratung: 84. Plenarsitzung am 16.09.2020 federführend: AfUEBuK; mitberatend gem. § 27 Abs. 4 Satz 1 i. V. m. § 39 Abs. 3 Satz 1 GO LT: AfHuF

Zuletzt behandelt: 66. Sitzung am 21.09.2020

Am Vormittag des Sitzungstages hatte Minister Lies das Plenum des Landtags in dessen 85. Sitzung im Rahmen einer Regierungserklärung zu dem Thema „Endlagersuche - eine Generationenaufgabe! Verantwortungsbewusst und transparent.“ unterrichtet.

Unterrichtung durch die Landesregierung über die Ergebnisse des Zwischenberichts Teilgebiete der Bundesgesellschaft für Endlagerung (BGE)

*Nachfolgend werden nur die im Vortrag verwendeten Grafiken wiedergegeben. Die vollständige Präsentation ist dieser Niederschrift in einem größeren Format als **Anlage 1** beigelegt.*

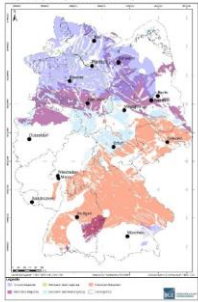
Vor dem Hintergrund der Regierungserklärung bat der **Ausschuss** die Vertreter des MU, die Unterrichtung auf die Situation in Niedersachsen und die hiesigen Belange zu beschränken.

Standortsuche eines Endlagers für hochradioaktive Abfälle

Die Rolle Niedersachsens im Auswahlverfahren

Unterrichtung des AfUEBuK über die Ergebnisse des Zwischenberichtes Teilgebiete der Bundesgesellschaft für Endlagerung (BGE) am 06.10.2020

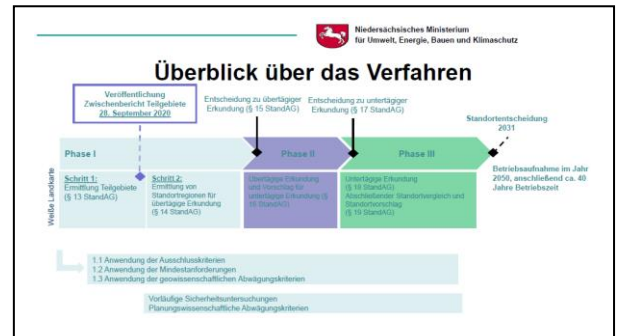
Andreas Sikorski, Timo Quander, Christof Lauenstein
Niedersächsisches Ministerium für Umwelt, Energie, Bauen und Klimaschutz



Teilgebiete gemäß § 13 Standortauswahlgesetz

Seite 1

MDgt **Sikorski** (MU): Gerne gehen wir auf die spezielle Situation in Niedersachsen ein. Hierzu werden wir Teilgebietskarten für den niedersächsischen Raum nachreichen (**Anlagen 2 - 8**).



Das StandAG sieht drei Phasen vor. Wir befinden uns am Ende des ersten Schritts der Phase 1. Hierzu gehört die Vorlage des Zwischenberichts Teilgebiete, auch um der Öffentlichkeit frühzeitig die Möglichkeit zu geben, sich mit den Zwischenergebnissen auseinanderzusetzen.

Im zweiten Schritt kommen weitere Kriterien zum Tragen, auf die der Minister heute Vormittag eingegangen ist.

Abg. **Miriam Staudte** (GRÜNE): Wurden Sie von der BGE informiert, wann mit dem Abschluss des zweiten Schritts gerechnet werden kann?

MDgt **Sikorski** (MU): Hierzu habe ich in Berlin vernommen, dass die BGE hierzu keinen Zeitrahmen vorgibt. Dafür sprechen sicherlich gute Gründe, z. B. die Größe des Datenbestands und die Notwendigkeit, manche Daten weiter zu prüfen.

Eine Rolle spielt auch die Größe mancher Teilgebiete. So sprechen wir beim Teilgebiet Tonstein über eine Fläche von rund 60 000 km². Eine derart große Fläche muss nach guten Kriterien reduziert werden, bevor ein tiefgehendes Untersuchungsprogramm ansetzt.

An diesem Punkt wird sich das MU mit seiner Kompetenz bis zu einem gewissen Grade einbringen; denn geologisches Fachwissen liegt auch hier vor. Insofern werden wir sicherlich bald mit den Experten der BGE diskutieren wollen, um zu erfahren, warum auch tertiäre Tonsteinformationen, die bislang nie näher im Blick waren, nun berücksichtigt worden sind. Sicherlich erklärt sich das zum Teil aus dem StandAG heraus.

Am Ende dieses zweiten Schritts in der Phase 1 werden Teilgebiete stehen, die in Ihrer und unserer praktischen Arbeit gehandhabt werden können.

Ihre Frage, Frau Staudte, kann ich Ihnen also nicht besser beantworten. Es gibt Abschätzungen

im Kontext des Zeitrahmens, der vorgibt, bis 2031 zu Ergebnissen zu kommen.

Nun hat das BGE ein erstes Ergebnis vorgelegt. Das ist das Resultat einer intensiven Tätigkeit des erst 2017 neu gegründeten Unternehmens.

Jetzt versuchen wir selbstverständlich, auch dank Ihrer Unterstützung und dank der Akzeptanz für Niedersachsen intensiv am Ball zu bleiben. Damit ist unser Angebot verbunden, Sie bei Vorliegen neuer Erkenntnisse immer wieder zu unterrichten.

Daran schließt sich der zweite Schritt in der ersten Phase an. Bis Mitte 2021 ist über die sogenannten Fachkonferenzen eine erste Einbeziehung der Öffentlichkeit vorgesehen. An dieser Stelle bieten wir vom MU an, Bürger und Organisationen fachlich zu unterstützen, damit sich hier in Niedersachsen mit seiner Betroffenheit möglichst viele in diesen Prozess einbringen. Wir werden sehen, welche Ergebnisse im nächsten Sommer stehen werden.

Abg. **Gerd Hujahn** (SPD): Eine Nachfrage zu der Grafik: Sie endet mit der Standortentscheidung im Jahr 2031 bzw. mit der Betriebsaufnahme im Jahr 2050. Daran soll sich eine 40-jährige Betriebszeit anschließen. Was ist mit den übrigen 999 960 Jahren? Denn das Lager wird ja für 1 Million Jahre geplant.

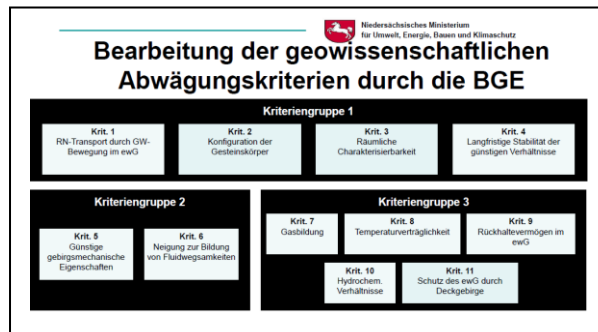
MDgt **Sikorski** (MU): Innerhalb dieser 40 Jahre werden die Endlagerbehälter eingelagert. In dieser Zeit müssen sie aber auch zurückgeholt werden können. Dann wird das Endlager verfüllt.

Für weitere 500 Jahre muss eine Bergbarkeit sichergestellt werden. Das ist eine große technische Herausforderung, die von der Idee getragen ist, dass wir klüger werden, dass sich die Technik weiterentwickelt, dass sich die Verfahren weiterentwickeln. Dabei lernt man auch aus der Vergangenheit und von den ausländischen Kolleginnen und Kollegen.

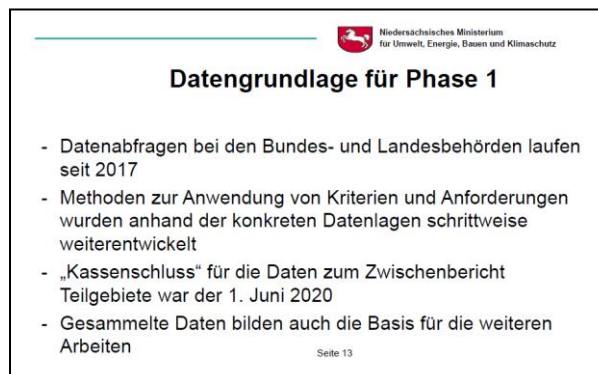
Ein anderer Aspekt: Wir sprechen gerade über die hoch radioaktiven Abfälle. Es muss aber auch eine Lösung für die aus der Asse rückgeholt Abfälle gefunden werden. Zumindest nach unserer Wahrnehmung ist es völlig offen, ob es eine Kombinationslösung geben wird. Im Teilbericht konzentriert sich die BGE auf die Endlagerung der hoch radioaktiven Abfälle.

Ein für Deutschland positiver Aspekt ist, dass hier entschieden worden ist, bis zum Jahr 2022 aus

der Nutzung der Kernenergie auszustiegen, weil wir damit mit einer definierten Menge von Abfällen planen können. Es ist also bekannt, wie viele Einlagerungsbehälter zu verbringen sind, wie viel Raum also benötigt wird. Das ist natürlich ein großer Vorteil für die Endlagerplanung.



Lassen Sie mich nur kurz auf diese Grafik eingehen; denn die elf geowissenschaftlichen Abwägungskriterien sind die Grundlage für die Entscheidung, dass der Salzstock Gorleben-Rambow als „nicht günstig“ bewertet wurde.




Wie wurde für die Ausweisung der Teilgebiete vorgegangen? - Seit dem Jahr 2017 wurden Daten bei den Bundes- und Landesbehörden abgefragt. Die Landesbehörden, insbesondere die jeweiligen geologischen Dienste, haben vollständig geliefert. Allerdings liegen die Daten in unterschiedlicher Qualität vor. Es gibt geologische Dienste, die die Daten bereits zum größten Teil digital aufbereitet haben. Andere Landesbehörden haben die Daten aber in analoger Form vorgelegt. Sie können sich vorstellen, dass ein deutlicher Aufwand damit verbunden ist, solche Daten zu erfassen und in ein digitales System einzupflegen.

Es sind verschiedene Methoden zur Anwendung gekommen. Das werden wir uns für das Land genau anschauen. Es geht um die Frage, wie die konkreten Datenlagen gehandhabt wurden, um die entsprechenden Kriterien anzuwenden.

Für den vorliegenden Zwischenbericht wurde ein Stopp am 1. Juni 2020 eingelegt; daraus kann abgeleitet werden, dass noch nicht alle vorgelegten Daten ausgewertet worden sind. Dieser Prozess wird also weiterlaufen.

Die Gesamtheit der erfassten Daten bildet die Basis für die weiteren Arbeiten.

 Niedersächsisches Ministerium
für Umwelt, Energie, Bauen und Klimaschutz

Datengrundlage für Phase 1

- Daten für AK: Störungskarten, Lage von Bohrungen und alten Bergwerken, Karten zu seismischer Aktivität, Hebungen und Vulkanismus, vereinzelt zu Grundwasseralter
- Daten für MA: Geomodelle, Schichtenverzeichnisse von Bohrungen, geologische und paläogeographische Karten
- Gegenstand GeoWK: Auszüge aus geologischen Modellen zum Deckgebirge, zahlreiche Literaturquellen, geophysikalische Messungen

Dabei sind drei Verfahrensstufen zu durchlaufen, was ich gerne mit dem Bild eines Trichters erläutere: Anwendung der Ausschlusskriterien (AK), Anwendung der Mindestanforderungen (MA) und schließlich Anwendung der geowissenschaftlichen und planerischen Abwägungskriterien (GeoWK).

Dieser Prozess wird immer wieder von Neuem durchlaufen: In jeder Phase müssen die noch relevanten Daten durch diesen „Trichter“. Die Ausschlusskriterien werden bei der zukünftigen Verkleinerung der relevanten Teilgebiete also immer wieder zur Anwendung kommen.

Die wichtigsten Daten für die Ausschlusskriterien bildeten Karten der geologischen Störungen, Angaben zur Lage von Bohrungen und zu Bergwerken. Ferner wurden Daten zur seismischen Aktivität - Deutschland ist in Zonen verschiedener Aktivität eingeteilt -, Hebungen und Vulkanismus herangezogen. Als eher schwierig stellte sich die Arbeit mit Daten zum Grundwasseralter heraus, weil diese Angaben - zumindest für Niedersachsen - nicht in einer Form und Dichte vorliegen, dass man sie in der Breite hätte anwenden können.

Wenn nur eines dieser Kriterien zutrifft, war ein Gebiet nicht weiter zu betrachten.

Anschließend wurden für die verbliebenen Gebiete die Daten für die Mindestanforderungen hinzugezogen. Dabei spielten die 2-D- und 3-D-Geomodelle eine wichtige Rolle. Wenn Sie Interesse haben, können wir den Geologischen Dienst bitte, derartige Modelle dem Ausschuss näher vorzu-

stellen. Ferner wurden Schichtenverzeichnisse von Bohrungen sowie geologische und paläogeografische Karten herangezogen. Mithilfe dieser Daten wurde geklärt, welche Gesteinsformationen sich anbieten, welche Mächtigkeiten und Tiefen gegeben sind usw.

Bei der Anwendung der geowissenschaftlichen Kriterien ist man einen Schritt weiter gegangen: Hier kamen Auszüge aus Geomodellen zum Deckgebirge, Daten aus der Fachliteratur und von geeigneten geophysikalischen Messungen zum Einsatz.

Diese Arbeitsschritte wurden für alle Gebiete in gleicher Weise durchgeführt, unabhängig davon, welcher Kenntnisstand im Einzelnen gegeben war.

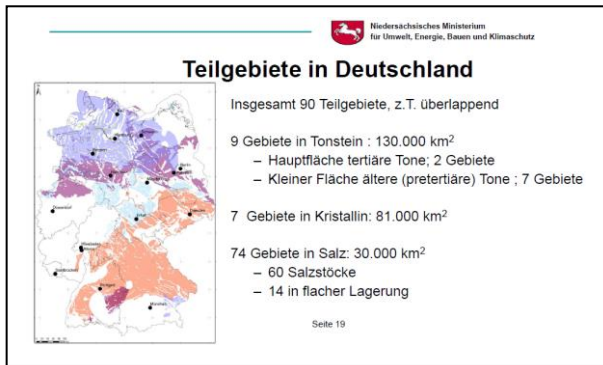
 Niedersächsisches Ministerium
für Umwelt, Energie, Bauen und Klimaschutz

Datentransparenz

- Grundlage für die Veröffentlichung der geologischen Daten ist das Geologiedatengesetz, das am 30. Juni 2020 in Kraft getreten ist
- Voraussetzung für die Veröffentlichung der Daten im Rahmen dieses Gesetzes ist eine Kategorisierung in Nachweis-, Fach- oder Bewertungsdaten. Daraus ergeben sich unterschiedliche „Schutzgrade“ sowie eine Prüfung der Länder auf Gründe, die einer Veröffentlichung entgegenstehen, für die die BGE den Landesämtern Vorschläge für die Kategorisierungen zur Verfügung gestellt hat
- Basierend auf dieser Kategorisierung stellt die BGE die entscheidungserheblichen Daten öffentlich bereit oder nimmt eine Einzelfallabwägung vor
- Die Datenverfügbarkeit wird stetig voranschreiten

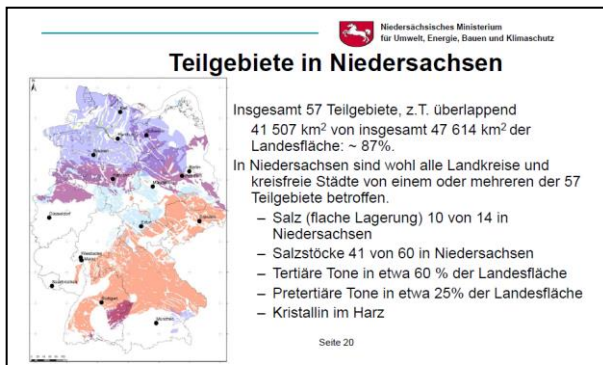
Das Geologiedatengesetz, eine wichtige Rechtsgrundlage für diese und weitere Arbeiten, ist am 30. Juni 2020 in Kraft getreten. Die verwendeten Daten dürfen nach der einer Kategorisierung in Nachweis-, Fach- oder Bewertungsdaten veröffentlicht werden. Dazu hat die BGE einen Vorschlag unterbreitet; die Entscheidung liegt jedoch bei den Landesdiensten. Dabei sind auch die Schutzinteressen der Eigentümer der Daten - möglicherweise waren Investitionen zu tätigen, um die Daten gewinnen zu können - zu berücksichtigen.

Vereinfacht dargestellt bedeutet das, dass fast jede Art von Daten nach einer entsprechenden Frist der Öffentlichkeit zugänglich gemacht werden können; das gilt jedoch nicht für Daten, die als Betriebs- und Geschäftsgeheimnisse zu werten sind. Darüber hinaus hat das Nationale Begleitgremium, das diesen Prozess begleitet, die Möglichkeit, über einen von ihr zu benennenden Expertenkreis Einblick in die vollständigen Daten zu nehmen, also auch in solche, die als Betriebs- und Geschäftsgeheimnisse zu werten sind.

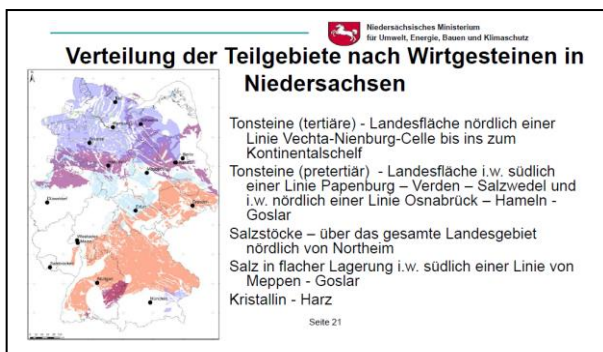


Auf die Zahlen, die auf dieser Grafik zusammenfassend dargestellt sind und sich auf ganz Deutschland beziehen, ist im Rahmen der Regierungserklärung nicht näher eingegangen worden. Zusätzlich zur Grafik ist zu erläutern, dass die sich teilweise überlappenden Gebiete sehr unterschiedliche Größen aufweisen. Allein ein Gebiet mit tertiären Tönen ist 62 000 km² groß. Prätertiäre Tone sind geologisch älteren Ursprungs.

Verglichen mit Tonstein- und Kristallingebieten gibt es deutlich mehr Gebiete mit Salz - differenziert nach Salzstöcken (steile Lagerung) und Salz in flacher Lagerung -, die deutlich kleiner sind als die erstgenannten beiden Gebiete; dies ergibt sich aus der geologischen Entstehung.



57 der 90 Teilgebiete liegen zumindest teilweise in Niedersachsen und nehmen - teilweise überlagernd - 87 % der Landesfläche ein.



Diese Grafik beschreibt die Verbreitungsgebiete näher. Lassen Sie mich ergänzen, dass bislang ganz überwiegend über prätertiäre Tonsteine gesprochen wurde. Dagegen ist die Berücksichtigung tertiärer Tonsteinformationen neu; sie hat sich im Wesentlichen aus der Systematik des StandAG ergeben.

Kampagne BASE

- Das BASE ist Träger der Öffentlichkeitsbeteiligung im Standortauswahlverfahren. Es informiert die Öffentlichkeit umfassend und systematisch über das Standortauswahlverfahren, insbesondere im Rahmen der
 - **Fachkonferenzen Teilgebiete**
 - **Regionalkonferenzen**
 - **Rat der Regionen**

Die Öffentlichkeitsbeteiligung ist rechtlich vorgesehen und wird vom Bundesamt für die Sicherheit der nuklearen Entsorgung (BASE) mit Sitz in Berlin getragen.

Noch im Oktober 2020 findet die Auftaktkonferenz für die Fachkonferenzen Teilgebiete statt. Dort wird zunächst der zur Verfügung stehende Datenbestand erläutert. Daran schließen sich im Jahr 2021 drei Fachkonferenzen an; keine davon findet in Niedersachsen statt.

Darauf folgen im nächsten Schritt die Regionalkonferenzen in den Standortregionen, die am Ende der ersten Phase übrigbleiben. Sie werden mit Vertreterinnen und Vertretern der jeweiligen Region paritätisch besetzt sein.

Dabei werden auch die Gebiete, in denen die Zwischenlager bestehen, berücksichtigt, damit die Betroffenen von Anfang an Gehör finden; denn diese Regionen haben bis zur Einlagerung der hoch radioaktiven Abfälle diese Last zu tragen.

Aus den Regionalkonferenzen heraus wird parallel ein Rat der Regionen gebildet. Auch dieses Gremium hat die Aufgabe, diesen Prozess zu begleiten. Dieses Format stellt einen interessanten Ansatz dar. Wir müssen sehen, wie Niedersachsen sich dort einbringen kann.

Niedersächsisches Ministerium
für Umwelt, Energie, Bauen und Klimaschutz

Einbeziehung der Betroffenen an den Standorten der Zwischenlager für hochradioaktive Abfälle in Niedersachsen

- Zentrales Transportbehälterlager Gorleben
- Brennelemente-Zwischenlager Lingen
- Brennelemente-Zwischenlager Grohnde
- Brennelemente-Zwischenlager Unterweser

Seite 35

Auf die vier Zwischenlager in Niedersachsen ging auch Herr Minister Lies in der Regierungserklärung kurz ein. Mit Lingen, Grohnde und Unterweser gehören dazu auch drei niedersächsische Kernkraftwerke, jedoch nicht Stade; denn Stade ist relativ frühzeitig außer Betrieb gegangen. Die dort angefallenen hoch radioaktiven Abfälle sind in Frankreich aufgearbeitet und in Glaskokillen nach Gorleben gebracht worden.

Niedersächsisches Ministerium
für Umwelt, Energie, Bauen und Klimaschutz

Nationales Begleitgremium

- Das Nationale Begleitgremium ist ein unabhängiges, pluralistisch zusammengesetztes gesellschaftliches Gremium.
- Zentrale Aufgabe des Nationalen Begleitgremiums ist die vermittelnde und unabhängige Begleitung des Standortauswahlverfahrens.
- Seine Mitglieder können beim BASE, bei der BGE, bei der Bundesanstalt für Geowissenschaften und Rohstoffe (BGR) sowie bei den geologischen Diensten Einsicht in alle Akten und Unterlagen des Verfahrens nehmen - durch Sachverständige auch die unter Verschluss befindlichen Daten.
- Zudem kann das NBG dem Deutschen Bundestag weitere Empfehlungen zum Standortauswahlverfahren geben.

Auf das Nationale Begleitgremium, das sich 2017 konstituiert hat, bin ich bereits kurz eingegangen. Es sieht sich als Wächter und Begleiter. Ihm kommt auf der Bundesebene die Aufgabe zu, dass die Öffentlichkeit Gehör findet, hat aber auch u. a. besondere Dateneinsichtsrechte.

Niedersächsisches Ministerium
für Umwelt, Energie, Bauen und Klimaschutz

Kampagnen Niedersachsen

- Die Landesregierung plant zunächst drei Informationsveranstaltungen. Zielgruppe für diese Veranstaltungsreihe ist die breite Öffentlichkeit.
- Ergänzend wird ein Expertenteam bestehend aus Beschäftigten des Umweltministeriums und des Landesamts für Bergbau, Energie und Geologie zusammengestellt, das bei Bedarf vor Ort eingesetzt werden kann.
- Um diesen Veranstaltungen einen übergeordneten Rahmen zu geben, hat sich ein „Niedersächsisches Begleit-Forum Endlager“ als überparteiliches Bündnis von Politik und Zivilgesellschaft mit allen relevanten Akteurinnen und Akteuren – auch auf regionaler Ebene – erstmalig am 03.09.2020 ausgetauscht.
- Das Begleitforum informiert und tauscht sich mit Betroffenen, Ratsuchenden und Interessierten über seine Plattform www.begleitforum-endlagersuche.de/ aus.

Auf die Kampagnen in Niedersachsen ist der Minister bereits eingegangen.

Ich bedanke mich bei Ihnen, dass Sie und mit Ihrem Entschließungsantrag einen Rahmen schaf-

fen, um dieser Kampagne und den Ansprüchen aus den Regionen gerecht zu werden.

Niedersächsisches Ministerium
für Umwelt, Energie, Bauen und Klimaschutz

Rechtsschutz nach StandAG

- Das BASE erlässt zwei Mal im Verfahren einen Zwischenbescheid, der die Einhaltung des StandAG bestätigt. Diese können vor dem BVerwG eininstanzlich beklagt werden, von Gemeinden, von Verbänden und von Bürgerinnen und Bürgern.
- Der am Ende gewählte Standort kann ebenfalls noch einmal vom BVerwG überprüft werden, sollte dagegen geklagt werden.

Zurzeit wird diskutiert, ob durch dieses Verfahren im Vergleich zu „klassischen“ Verfahren die Rechtspositionen von Betroffenen geschwächt werden. Bei Bedarf kann das näher ausgeführt werden. Rechtsmittel können jeweils am Ende der Phasen 2 und 3 eingelegt werden, indem das Bundesverwaltungsgericht angerufen wird.

Diese Diskussion wollen wir kritisch begleiten und bewerten und bei Bedarf nachsteuernd eingreifen, wenn wir erkennen, dass Rechtspositionen hierbei nicht ausreichend und gebührend dargestellt sind. Falls wir mit derartigen Vorhaben auf Sie zukommen, bitten wir Sie um Unterstützung.

Aussprache

Abg. **Jörg Bode** (FDP) fragte, welche Rolle die Landesregierung in diesem Verfahren für die jeweiligen Regionen einnehmen wolle. Denkbar erscheine, dass das Land sich nur als Überbringer von Botschaften der Regionen an den Bund zur Abwägung sehe. Denkbar sei aber auch, sich als Anwalt der Bürger zu sehen, der im Zweifelsfalle auch Rechte einklage.

MDgt **Sikorski** (MU) antwortete, das StandAG sehe für das Land keine Position vor, aus der heraus es eine förmliche Klage führen könne. Eine solche Funktion sei aber auch nicht das Ziel der Kampagne in Niedersachsen.

Derzeit sehe sich das Land an der Seite der Bürgerinnen und Bürger, um Informationen bereitzustellen, damit der Prozess verstanden werde. Zu diesem Zweck habe sich das Niedersächsische Begleit-Forum Endlager am 3. September 2020 konstituiert, um die maßgeblichen gesellschaftlichen Gruppen zusammenzubringen.

Dabei werde berücksichtigt, dass die Informations- und Interessenlage in den niedersächsischen Regionen aus historischen Gründen unterschiedlich ausgeprägt sei. Während die Menschen in der Region Lüchow-Dannenberg mit dem Thema Endlagerung intensiv befasst seien, gebe es auch eine ganze Reihe von Regionen, wo dieses Thema bislang keine besondere Rolle gespielt habe. Aber auch diese Regionen seien nun durch die Veröffentlichung des Zwischenberichts von der Endlagerfrage zumindest in der aktuellen Phase betroffen.

Der Bund biete bereits umfangreiche Informationen, gerade über die BGE. Das werde vom MU durchaus anerkannt. Beispielhaft könne die interaktive Karte hervorgehoben werden, bei der die eigene Betroffenheit, was das Vorhandensein einer möglicherweise geeigneten Formation angehe, sehr kleinräumig geprüft werden könne.

Vor diesem Hintergrund wolle das Land daran mitwirken, dass ein vertrauensvolles Miteinander für diesen Prozess entstehe. Dem Vorhabenträger und dem Verfahrensführer sollte ein gewisses Maß an Vertrauen entgegengebracht werden. Außerdem gehe es darum, dass die Bürgerinnen und Bürger ebenso wie die Politikerinnen und Politiker über einen Informationsstand verfügten, der es erlaube, eine Debatte zu führen, mit der den Interessen des Landes Niedersachsen Gehör verschafft werde.

Anfangs sei man aufseiten der Bundesbehörden dem Land Niedersachsen nach dem Eindruck vieler im MU mit Skepsis begegnet, was diese Aktivitäten angehe. Keinesfalls sei es das Ziel der Landesregierung oder auch nur des MU, durch die Aktivitäten gleichsam zu einem „Flächenbrand“ im Hinblick auf die Endlagerstandortsuche beizutragen. Vielmehr seien beide bestrebt, das Ja zum Standortauswahlverfahren zu leben.

Zu dem Informationsangebot gehöre auch eine Beratung, weshalb ein „Expertenteam“ - so der momentane Arbeitstitel - gegründet werden solle. Das MU werde eine Plattform anbieten, über die Informationen bereitgestellt werden sollten. In diesem Zuge sollten auch Fragen kanalisiert und gegenüber den Bundesbehörden mit dem Gewicht einer Landesregierung vorgetragen werden. Damit sei die Erwartung verbunden, dass die Landesregierung das ihr gebührende Gehör finde. Auch den Bundesbehörden sei aus den Erfahrungen der Vergangenheit sicherlich klar, dass

es nicht helfe, gegen Landesbehörden oder Kreisverwaltungen zu arbeiten.

Selbstverständlich werde man nach dem weiteren Voranschreiten des Suchprozesses über einzelne Regionen reden. Für diese Phase lägen zwei Reflexe nahe, gerade wenn man nicht in der betroffenen Region wohne: Entweder habe man nichts mit dem Problem zu tun, oder man betrachte die Endlagerstandortsuche als gesamtgesellschaftliche Aufgabe, bei der geeignete Regionen nicht alleingelassen würden. Dieses Verständnis sollte nach Möglichkeit erhalten bleiben; denn die anstehenden Entscheidungen beträfen viele nachfolgende Generationen.

Abg. **Miriam Staudte** (GRÜNE) erkundigte sich, ob bereits jetzt durch das MU Finanzmittel für die Vorbereitung der Fachkonferenzen bereitgestellt werden könnten, z. B. aus Haushaltsresten.

Entsprechende Mittel, antwortete MR **Lauenstein** (MU), würden erst nach den Haushaltsbeschlüssen im Jahr 2021 zur Verfügung stehen. Entsprechende Haushaltsansätze würden über die politische Liste in die Haushaltsberatungen eingebracht. Vorbereitungen dazu - z. B. auch die Definition des Kreises der Antragsberechtigten - würden aber bereits im Herbst 2020 getroffen.

Abg. **Martin Bäumer** (CDU) gab zu bedenken, dass auch zu prüfen sei, wie bzw. wo diese Finanzmittel aufgewandt werden sollten; denn 87 % der Landesfläche sei betroffen. Sicherlich helfe es kaum, jeder derzeit theoretisch betroffenen Gemeinde Mittel bereitzustellen. Vielmehr sollte der Mitteleinsatz zielführend konzentriert werden, wobei die Wahrscheinlichkeit, im weiteren Suchprozess besonders betroffen zu sein, eine wichtige Rolle spielen sollte.

MDgt **Sikorski** (MU) pflichtete dem bei und ergänzte, auch der Bund sei auf der Grundlage des StandAG zur Unterstützung verpflichtet; das betreffe gerade die Regionalkonferenzen und den Rat der Regionen. Auch in dieser Hinsicht werde sich das Land einbringen, und in dieser Hinsicht habe sich auch das Nationale Begleitgremium bezüglich seiner eigenen Arbeit geäußert.

Die vorgesehenen Landesmittel seien also auf Aufgaben zu konzentrieren, die nicht über Bundesmittel finanziell unterstützt würden.

Per E-Mail übersandte das MU am 30. Oktober 2020 folgende ergänzende Unterlagen:

- Karte mit der Verteilung aller Teilgebiete in Niedersachsen (Zusammenfassung) (**Anlage 2**)
- Karte mit der Verteilung der Teilgebiete mit Wirtgestein „Kristallin“ in Niedersachsen (**Anlage 3**)
- Karte mit der Verteilung der Teilgebiete mit Wirtgestein „Prätertiäres Tongestein“ in Niedersachsen (**Anlage 4**)
- Karte mit der Verteilung der Teilgebiete mit Wirtgestein „Tertiäres Tongestein“ in Niedersachsen (**Anlage 5**)
- Karte mit der Verteilung der Teilgebiete mit Wirtgestein „Steinsalz in stratiformer Lagerung“ in Niedersachsen (**Anlage 6**)
- Karte mit der Verteilung der Teilgebiete mit Wirtgestein „Steinsalz in steiler Lagerung“ in Niedersachsen (**Anlage 7**)
- Zusammenstellung aller Teilgebiete in Niedersachsen in Tabellenform. In dieser Liste sind auch die Termine für die von der BGE angebotenen Online-Sprechstunden zu den jeweiligen Teilgebieten enthalten. Diese Sprechstunden werden aufgezeichnet und können über den Youtube-Kanal der BGE aufgerufen werden (https://www.youtube.com/channel/UCqzaj989xHJFTVRC2NNusJw/videos?view=2&live_view=502) (**Anlage 8**).

Zusätzlicher Tagesordnungspunkt:

Unterrichtung durch die Landesregierung über die Nachqualifizierung der radioaktiven Altabfälle aus der ehemaligen Landessammelstelle Steyerberg

MR **Lauenstein** (MU): Der Umweltausschuss wurde am 18. April 2018 und letztmalig am 29. Oktober 2018 durch das MU über die im Zwischenlager Leese lagernden radioaktiven Abfälle unterrichtet. Seitdem schritt die Entwicklung voran, aber es kam auch zu einem Vorfall, der auch in den Medien eine Rolle gespielt hat.

Im Zwischenlager Leese lagern u. a. die radioaktiven Altabfälle aus der ehemaligen Landessammelstelle Steyerberg, die sich noch nicht in einem endlagerfähigen Zustand befinden. Im Sommer 2018 vergab das MU den Auftrag zur endlagergerechten Nachqualifizierung und Nachkonditionierung der Abfälle an die GNS Gesellschaft für Nuclear-Service mbH (GNS).

Das MU, die GNS und die Betreiberin des Zwischenlagers Leese, die Firma Eckert & Ziegler Nuclitec GmbH (EZN), stimmten daraufhin ein Verfahren ab, wie die Abfälle durch EZN ausgelagert und transportbereit an die GNS abgegeben werden, damit die GNS dann die Nachqualifizierung der Abfälle in ihrer Betriebsstätte in Jülich in NRW durchführen kann.

Die GNS entwickelte für die Nachqualifizierung ein Konzept und erstellte entsprechende Ablaufpläne, die zusammen mit der Anmeldung der Kampagne bei der Bundesgesellschaft für Endlagerung mbH (BGE) eingereicht wurden. Die Unterlagen wurden bzw. werden durch einen Sachverständigen, die TÜV NORD EnSys GmbH & Co. KG, geprüft. Großen Teilen des Verfahrens hat die BGE inzwischen schon zugestimmt, sodass die Nachqualifizierung nun beginnen kann.

EZN entwickelte für die Tätigkeiten in Leese ein Auslagerungs- und Strahlenschutzkonzept und legte Ende 2019 entsprechende Unterlagen bei der strahlenschutzrechtlichen Genehmigungs- und Aufsichtsbehörde, dem MU - dort das Referat 43 -, vor. Das MU erteilte Anfang September 2020 die Zustimmung zur Auslagerung, nachdem eine Prüfung durch einen Sachverständigen, die TÜV SÜD Industrie Service GmbH, erfolgt war.

Jedes auszulagernde Fass mit radioaktiven Abfällen wird in Leese nach der Entnahme aus dem Fassstapel einzeln durch EZN inspiziert und auf

seine Transportfähigkeit überprüft. Bei der Inspektion der Fässer für die ersten zwei Transportchargen - sie waren für dieses Jahr vorgesehen - wurden dabei ein Fass mit Korrosionsspuren und vier Fässer mit leicht erhöhtem Innendruck festgestellt. Diese Fässer verbleiben vorerst in Leese. Sie werden entsprechend dem Gesamtkonzept für die längerfristige Zwischenlagerung von leicht und mittelradioaktiven Abfällen im Zwischenlager Leese in regelmäßigen Abständen inspiziert. Das Fass mit Korrosionsspuren wurde zudem in ein Überfass eingestellt. Bei der Umlagerung von Fassgebinden aus einem anderen Fasskontingent - die sogenannten GE-Fässer - waren zuvor bereits sechs weitere Fassgebinde mit einem gewölbten Deckel auffällig geworden, was ebenfalls auf einen erhöhten Innendruck hindeutet.

Für den Transport werden die Fassgebinde in 20-Fuß-Transportcontainer eingestellt.

Ein erster Transport mit 26 Fassgebinden mit radioaktiven Abfällen aus der ehemaligen Landessammelstelle Steyerberg erfolgte am 24. September 2020 von Leese zur GNS-Betriebsstätte nach Jülich; hierzu gab das MU eine Presseinformation heraus. Diese Fassgebinde werden jetzt nachqualifiziert.

Aktuell wird bereits der zweite Transport von Fassgebinden vorbereitet. Beim Abstapeln von Fässern aus dem Fassstapel in Leese stürzte dabei am 28. September 2020 ein Fass ab, wobei das Fass leicht zerbeult wurde. Es traten keine radioaktiven Stoffe aus, sodass keine Gefährdung von Personen und Umwelt vorlag. Das Fass wurde in ein Überfass eingestellt. EZN meldete das Ereignis dem MU entsprechend der Atomrechtlichen Sicherheitsbeauftragten- und Meldeverordnung (AtSMV).

Zurzeit wird die Ursache näher untersucht, und es werden Maßnahmen zur Verhinderung einer Wiederholung erarbeitet. Erst wenn dieses abgeschlossen ist, dürfen wieder Fässer aus dem Fassstapel abgestapelt werden. Das MU als Aufsichtsbehörde hat also einen Stopp verfügt.

Es ist nunmehr geplant, die übrigen der insgesamt 1 484 Fässer mit radioaktiven Altabfällen aus der ehemaligen Landessammelstelle Steyerberg nach und nach in weiteren Chargen aus Leese auszulagern und durch die GNS in Jülich nachqualifizieren zu lassen. Dafür haben wir uns einen Zeitraum von acht bis neun Jahren gesetzt.

Diesen müssen wir einhalten; denn spätestens 2029/2030 müssen sämtliche Fässer in Leese ausgelagert sein.

Nach der Nachqualifizierung werden die dann in Konrad-Container verpackten Abfälle zurück nach Niedersachsen transportiert, vorerst nach Leese.

Langfristig ist eine Einlagerung der Abfälle im zukünftigen Endlager Konrad, welches zurzeit in Salzgitter bekanntlich im Bau ist, vorgesehen.

Das MU wird zukünftig im jährlich erscheinenden Tätigkeitsbericht zu Atomaufsicht und Strahlenschutz über den Fortschritt des Projektes berichten. Der Tätigkeitsbericht wird auf der Internetseite des MU veröffentlicht.

Darüber hinaus ist vom MU beabsichtigt, infolgedessen kurzfristig einen „5. Infobrief Leese“ über einen hierfür geschaffenen Verteiler zu veröffentlichen, um über den jetzigen Stand der Auslagerung und die Ereignisse zu informieren.

*

Wortmeldungen zu einer Aussprache oder zu Nachfragen ergaben sich nicht.

Tagesordnungspunkt 2:

a) **Dicke Luft in Städten und Gemeinden: Landesregierung muss den Weg für wirksame Maßnahmen freimachen**

Antrag der Fraktion Bündnis 90/Die Grünen - [Drs. 18/76](#)

dazu: Eingabe 00277/09/18

b) **Der Diesel muss bleiben - Möglichkeiten für die Einführung von GtL schaffen**

Antrag der Fraktion der AfD - [Drs. 18/2034](#)

c) **Nachrüstung von Diesel-Autos auf Kosten der Hersteller zügig voranbringen und endlich umsetzen**

Antrag der Fraktion Bündnis 90/Die Grünen - [Drs. 18/1632](#)

d) **Fahrverbote für Diesel-Pkw in Zeiten deutlich sinkender Stickoxidemissionen sind unverhältnismäßig und müssen verhindert werden!**

Antrag der Fraktion der FDP - [Drs. 18/1843](#)

Zu a) *direkt überwiesen am 19.12.2017*
AfUEBuK

Zu b) *erste Beratung: 30. Plenarsitzung am 13.11.2018*
federführend: AfUEBuK;
mitberatend gem. § 28 Abs. 4 i. V. m. § 39 Abs. 3 Satz 1 GO LT: AfWAVuD

Zu c) *direkt überwiesen am 20.09.2018*
federführend: AfWAVuD;
mitberatend gem. § 28 Abs. 4 i. V. m. § 39 Abs. 2 Satz 3 GO LT: AfUEBuK

Zu d) *erste Beratung: 28. Plenarsitzung am 25.10.2018*
federführend: AfWAVuD;
mitberatend gem. § 27 Abs. 4 Satz 1 i. V. m. § 39 Abs. 3 Satz 1 GO LT: AfHuF;
mitberatend gem. § 28 Abs. 4 i. V. m. § 39 Abs. 3 Satz 1 GO LT: AfUEBuK

Zu a) bis d) *Zuletzt (mit)beraten: 30. Sitzung am 14.01.2019*

Fortsetzung der Beratung bzw. Mitberatung

Beratungsgrundlage: Änderungsvorschlag der Fraktionen der SPD und der CDU in Vorlage 2 zu [Drs. 18/1632](#) bzw. in Vorlage 3 zu [Drs. 18/1843](#)

Vors. Abg. **Axel Miesner** (CDU) erläuterte einleitend, der - federführende - Ausschuss für Wirtschaft, Arbeit, Verkehr und Digitalisierung habe in seiner 57. Sitzung am 25. September 2020 dem Landtag empfohlen, die Anträge unter c) und d) in geänderter Fassung - nämlich in der Fassung des Änderungsvorschlags - anzunehmen. Allerdings habe dieser Änderungsvorschlag dem Umweltausschuss noch nicht vorgelegen, um seine Beratung über eine Stellungnahme an den federführenden Ausschuss abzuschließen. Dieser Schritt stehe heute an.

Vor diesem Hintergrund biete es sich ferner an, die Beratung des Antrags unter a) sowie der Eingabe abzuschließen. Für den Antrag unter b) sei zu beraten, ob er wegen der Auflösung der AfD-Fraktion für erledigt erklärt werde.

Abg. **Marcus Bosse** (SPD) führte aus, der im Wirtschaftsausschuss vorgelegte Änderungsvorschlag umfasse die Themen, die in den vier Anträgen erfasst seien. Von daher sollte dieser unterstützt werden.

Allerdings habe sich in der Vorbereitung auf die heutige Sitzung gezeigt, dass der Änderungsvorschlag an zwei Stellen geändert werden sollte:

Auf Seite 2 sollte im zweiten Absatz der Satz „Im Jahr 2015 war dies noch für insgesamt sieben Straßen in Osnabrück, Oldenburg und Hannover der Fall.“ durch diese Formulierung ersetzt werden:

„Im Jahr 2015 sind niedersachsenweit noch in zwölf Straßenzügen NO₂-Konzentrationen oberhalb des Jahresgrenzwertes gemessen worden.“

Auf Seite 4 sollte im ersten Absatz die Forderung Nr. 12 angepasst werden; denn die Bezeichnung der Abgasnorm mit „EU 6d temp“ sei nicht mehr aktuell; der Zusatz „temp“ sollte entfallen.

Insofern sollte der Umweltausschuss dem Wirtschaftsausschuss empfehlen, dass die Anträge unter c) und d) in der Fassung des geänderten Änderungsvorschlags angenommen werden sollten.

Beschluss zu a)

Der **Ausschuss** empfahl dem Landtag, den Antrag abzulehnen.

Zustimmung: SPD, CDU

Ablehnung: GRÜNE

Enthaltung: FDP

Ferner empfahl der Ausschuss dem Landtag, die in die Beratung einbezogene Eingabe für erledigt zu erklären.

Zustimmung: SPD, CDU

Ablehnung: -

Enthaltung: GRÜNE, FDP

Beschluss zu b)

Der **Ausschuss** empfahl dem Landtag, den Antrag für erledigt zu erklären.

Zustimmung: SPD, CDU, GRÜNE, FDP

Ablehnung: -

Enthaltung: -

Abgabe einer Stellungnahme zu c) und d)

Der **Ausschuss** kam überein, dem - federführenden - Ausschuss für Wirtschaft, Arbeit, Verkehr und Digitalisierung einen Auszug aus der Niederschrift als Stellungnahme zu übersenden.

Tagesordnungspunkt 3:

Mittels Grundschutzverordnung den EU-Vorgaben gerecht werden

Antrag der Fraktion der FDP - [Drs. 18/7393](#)

direkt überwiesen am 28.09.2020

federführend: AfUEBuK;

mitberatend: AfELuV

Vorstellung der Grundzüge des Antrags und Beginn der Beratung

Abg. **Jörg Bode** (FDP) stellte die Grundzüge des Antrags entsprechend dem Entschließungs- und Begründungstext vor. Er hob hervor, die geforderte Grundschutzverordnung solle sich nur auf die an die EU gemeldeten Natura-2000-Gebiete beziehen, die durch die Kreistage noch nicht rechtlich gesichert seien. Die bayrische Regelung biete dazu eine Vorlage. Für die so gesicherten Gebiete bestehe damit die Möglichkeit, die laufenden Unterschutzstellungsverfahren mit gegebenenfalls umfangreichen Bürgerbeteiligungen abzuschließen.

Dieses Verfahren halte die FDP-Fraktion für besser als das Vorhaben, die Hauptverwaltungsbeamten seitens des MU anzuweisen, Schutzgebietssatzungen zu erlassen.

Abg. **Axel Brammer** (SPD) wies in Bezug auf den ersten Satz der Entschließung darauf hin, dass nicht noch 88 Natura-2000-Gebiete zu melden, sondern zu sichern seien. - Dieser Fehler werde selbstverständlich korrigiert, sagte Abg. **Jörg Bode** (FDP) zu.

Abg. **Axel Brammer** (SPD) bat um nähere Erläuterungen zu dem angedachten Verfahren, gerade in Bezug auf bereits erfolgte Bürgerbeteiligungen. Zurzeit stehe bei noch 20 unteren Naturschutzbehörden die Sicherung von Schutzgebieten aus; diese Zahl werde sich bis zum Jahresende wohl auf 15 reduzieren.

Die Zahl 88 stelle im Übrigen den im März 2020 erreichten Stand dar; ungefähr die Hälfte dieser Gebiete sei mittlerweile unter Schutz gestellt, und bis Ende 2020 werde die Zahl der rechtlich noch nicht gesicherten Gebiete noch niedriger sein.

Auf keinen Fall, betonte Abg. **Jörg Bode** (FDP), gehe es darum, bereits erfolgte Bürgerbeteiligun-

gen zunichte zu machen. Vielmehr gehe es nur darum, den unteren Naturschutzbehörden bei der Sicherung der Schutzgebiete in Form von Natur- oder Landschaftsschutzgebieten Zeit zu verschaffen; denn die Sorge vor Strafzahlungen solle nicht das Handeln einschränken.

Nach der Einführung eines Grundschutzes nach dem bayrischen Modell sollten die auf der kommunalen Ebene bereits laufenden Verfahren fortgeführt und abgeschlossen werden.

Abg. **Axel Brammer** (SPD) warnte vor dem Erlass einer landesweiten Grundschutzregelung; das Gegenstück wäre eine Einzelfallregelung. Mit einer landesweiten Regelung würde vor Ort erheblicher politischer Schaden bewirkt.

In der Beratung über den Antrag werde sich möglicherweise zeigen, dass der Antrag nicht aufrechterhalten werden müsse.

Abg. **Jörg Bode** (FDP) bat darum, alle Beratungsschritte im Ausschuss für einen Zeitpunkt vorzusehen, der vor der Weisung durch Minister Lies an die Hauptverwaltungsbeamten liege; denn mit diesem Schritt würden die Kreistage in dieser Frage entmachtet.

Abg. **Axel Brammer** (SPD) erinnerte daran, dass der Niedersächsischen Landkreistag gegenüber der Landesregierung in einer Zielvereinbarung zugesagt habe, die rechtliche Sicherung der Natura-2000-Gebiete durch die Kreistage bis Ende 2018 abzuschließen. Diese Frist sei nun um fast zwei Jahre überschritten. Wenn nun von einigen Landkreisen geklagt werde, sie kämen unter Druck, so müsse das nicht in allen Fällen Mitleid auslösen; denn nur in wenigen Fällen gebe es gravierende Gründe für eine so deutliche Fristüberschreitung.

Was den Landkreistag und die kommunalen Verwaltungen angehe, sagte Abg. **Jörg Bode** (FDP), habe auch er nicht unbedingt Mitleid; denn sie hätten eine eingegangene Zusage nicht umgesetzt. Das bringe er aber für die ehrenamtlich Tätigen in den damit befassten Kommunalvertretungen auf, die jetzt erheblich in Zugzwang gerieten.

Verfahrensfragen

Abg. **Jörg Bode** (FDP) bat in Anbetracht der Thematik, zu der auch ein EU-Vertragsverlet-

zungsverfahren gehöre, um eine zeitnahe Beratung.

Abg. **Axel Brammer** (SPD) regte an, der Ausschuss solle sich zu dem Antrag - insbesondere zum aktuellen Stand der rechtlichen Sicherung der Natura-2000-Gebiete - unterrichten lassen.

*

Der **Ausschuss** kam überein, diesem Verfahrensvorschlag zeitnah zu folgen.



Standortsuche eines Endlagers für hochradioaktive Abfälle

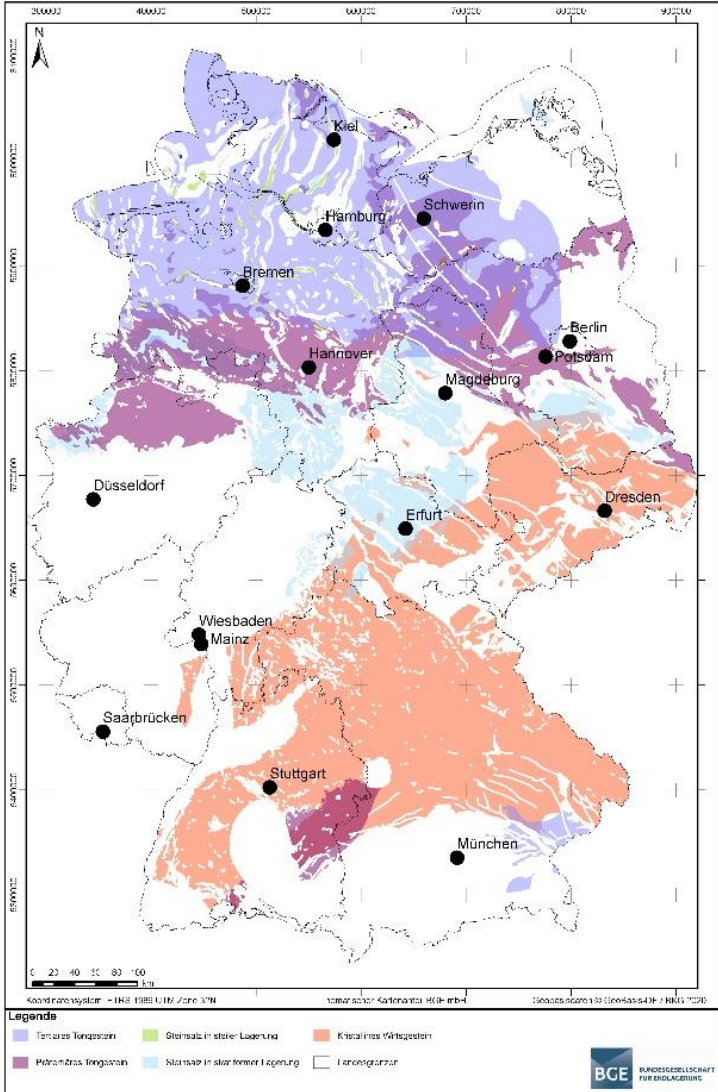
Die Rolle Niedersachsens im Auswahlverfahren

Unterrichtung des AfUEBuK über die Ergebnisse des Zwischenberichtes Teilgebiete der Bundesgesellschaft für Endlagerung (BGE) am 06.10.2020

Andreas Sikorski, Timo Quander, Christof Lauenstein

Niedersächsisches Ministerium für Umwelt, Energie, Bauen und Klimaschutz

Teilgebiete gemäß § 13 Standortauswahlgesetz





Agenda

1. Allgemeines

2. Das Verfahren, Phase 1 Schritt 1

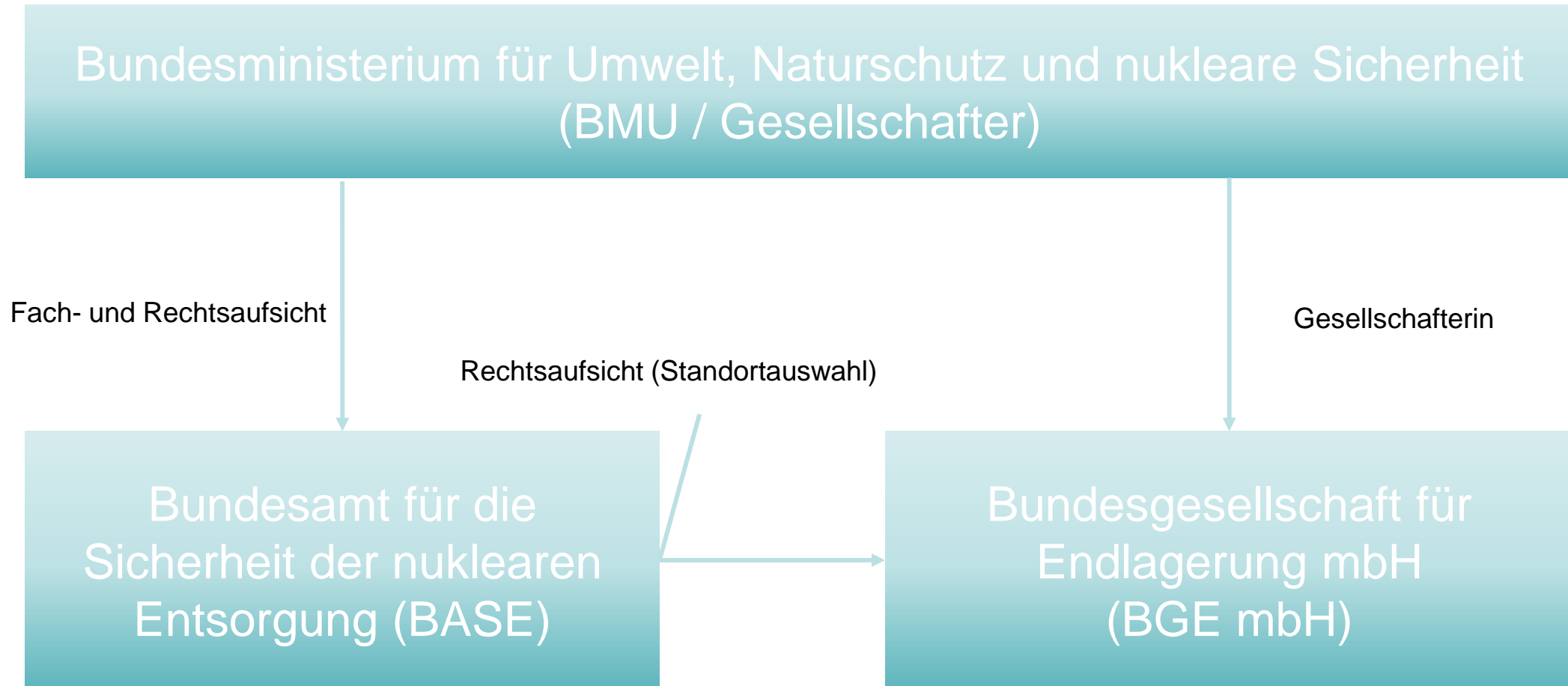
3. Stand des Verfahrens

4. Das weitere Verfahren

5. Beteiligung der Öffentlichkeit

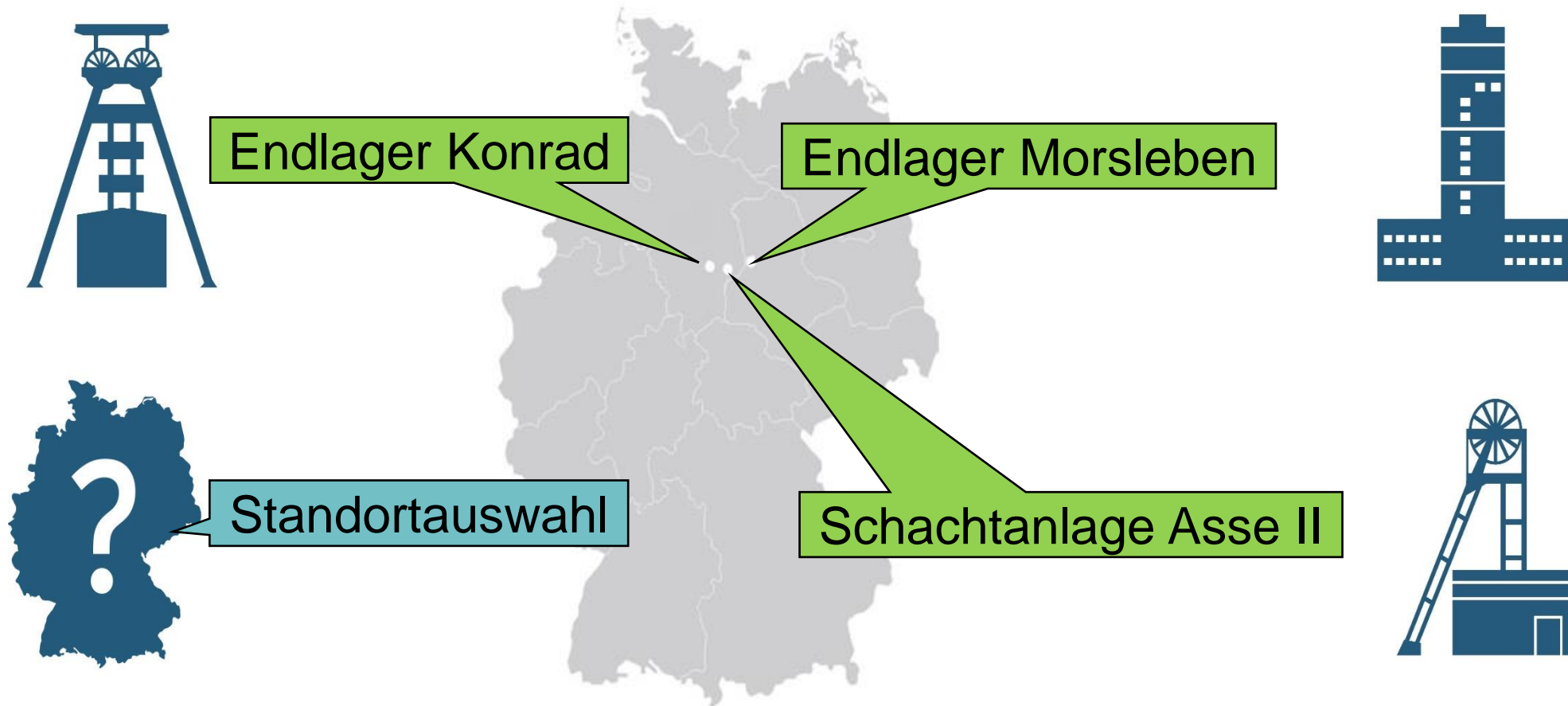


Organisation der Endlagerung





Endlager- und Rückholprojekte der BGE



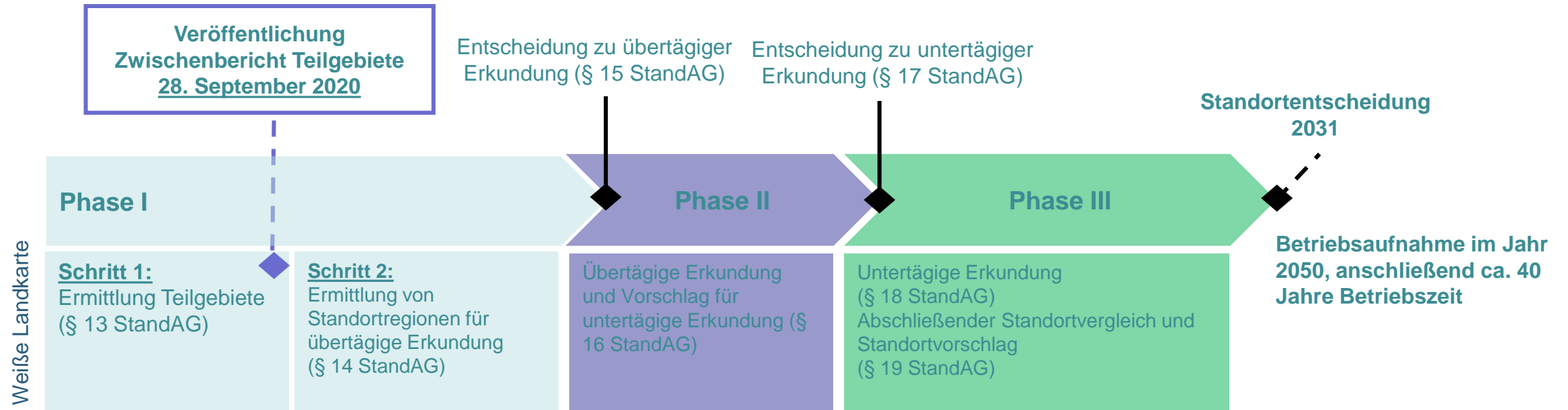


Anforderungen an das Endlager aus StandAG

- Standort in der Bundesrepublik Deutschland
- tiefengeologische Lagerung
- bestmögliche Sicherheit für einen Zeitraum von 1 Million Jahren
- Rückholbarkeit während des Betriebes
- Bergbarkeit für 500 Jahre nach Verschluss des Bergwerkes
- wissenschaftsbasiertes und transparentes Auswahlverfahren
- selbsthinterfragendes Verfahren und lernende Organisation



Überblick über das Verfahren



- 1.1 Anwendung der Ausschlusskriterien
- 1.2 Anwendung der Mindestanforderungen
- 1.3 Anwendung der geowissenschaftlichen Abwägungskriterien

Vorläufige Sicherheitsuntersuchungen
Planungswissenschaftliche Abwägungskriterien



Agenda

1. Allgemeines
2. Das Verfahren, Phase 1 Schritt 1
3. Stand des Verfahrens
4. Das weitere Verfahren
5. Beteiligung der Öffentlichkeit



Wirtsgesteinstypen

- **Salzgestein**
- **Tongestein**
- **Kristallingestein**



Ausschlusskriterien (AK, § 22 StandAG)

Wird eines der Kriterien erfüllt, kommt eine Region oder ein Ort als Endlager nicht mehr in Frage.

1. **großräumige Vertikalbewegungen** (Hebung von mehr als 1 mm/Jahr)
2. **aktive Störungszonen** (wie Verwerfungen mit deutlichem Gesteinsversatz, die das Endlagersystem und seine Barrieren beeinträchtigen können)
3. **Einflüsse aus gegenwärtiger oder früherer bergbaulicher Tätigkeit**
(Gebirge ist geschädigt)
4. **seismische Aktivität** (größer als in Erdbebenzone 1)
5. **vulkanische Aktivität** (Vulkanismus liegt vor oder ist zukünftig zu erwarten)
6. **Grundwasseralter** (junge Grundwässer sind nachgewiesen worden)



Mindestanforderungen (MA, § 23 StandAG)

Alle Mindestanforderungen müssen erfüllt sein.

1. **Gebirgsdurchlässigkeit** (beträgt weniger als 10^{-10} m/s)
2. **Mächtigkeit des einschlusswirksamen Gebirgsbereichs** (mindestens 100 Meter)
3. **minimale Teufe des einschlusswirksamen Gebirgsbereichs** (mindestens 300 Meter unter der Geländeoberfläche)
4. **Fläche des Endlagers**
5. **Erhalt der Barrierewirkung** (keine Erkenntnisse oder Daten, welche die Integrität zweifelhaft erscheinen lassen)



Geowissenschaftliche Abwägungskriterien (GeoWK, §24 StandAG)

Zur Bewertung besonders günstiger Teilgebiete gegenüber weniger günstigen Teilgebieten.

1. **Erreichbare Qualität des Einschlusses und die zu erwartende Robustheit des Nachweises** (Kriterien zum Transport durch Grundwasser, zur Konfiguration der Gesteinskörper, zur räumlichen Charakterisierbarkeit und zur Prognostizierbarkeit)
2. **Absicherung des Isolationsvermögens** (gebirgsmechanische Voraussetzungen und geringe Neigung zur Bildung von Fluidwegsamkeiten)
3. **Weitere sicherheitsrelevante Eigenschaften** (Gasbildung, Temperaturverträglichkeit, Rückhaltevermögen der Gesteine gegenüber Radionukliden, hydrochemische Verhältnissen und Deckgebirge)



Bearbeitung der geowissenschaftlichen Abwägungskriterien durch die BGE

Kriteriengruppe 1

Krit. 1

RN-Transport durch GW-
Bewegung im ewG

Krit. 2

Konfiguration der
Gesteinskörper

Krit. 3

Räumliche
Charakterisierbarkeit

Krit. 4

Langfristige Stabilität der
günstigen Verhältnisse

Kriteriengruppe 2

Krit. 5

Günstige
gebirgsmechanische
Eigenschaften

Krit. 6

Neigung zur Bildung
von Fluidwegsamkeiten

Kriteriengruppe 3

Krit. 7

Gasbildung

Krit. 8

Temperaturverträglichkeit

Krit. 9

Rückhaltevermögen im
ewG

Krit. 10

Hydrochem.
Verhältnisse

Krit. 11

Schutz des ewG durch
Deckgebirge



Datengrundlage für Phase 1

- Datenabfragen bei den Bundes- und Landesbehörden laufen seit 2017
- Methoden zur Anwendung von Kriterien und Anforderungen wurden anhand der konkreten Datenlagen schrittweise weiterentwickelt
- „Kassenschluss“ für die Daten zum Zwischenbericht Teilgebiete war der 1. Juni 2020
- Gesammelte Daten bilden auch die Basis für die weiteren Arbeiten



Datengrundlage für Phase 1

- Daten für AK: Störungskarten, Lage von Bohrungen und alten Bergwerken, Karten zu seismischer Aktivität, Hebungen und Vulkanismus, vereinzelt zu Grundwasseralter
- Daten für MA: Geomodelle, Schichtenverzeichnisse von Bohrungen, geologische und paläogeographische Karten
- Gegenstand GeoWK: Auszüge aus geologischen Modellen zum Deckgebirge, zahlreiche Literaturquellen, geophysikalische Messungen



Datentransparenz

- Grundlage für die Veröffentlichung der geologischen Daten ist das Geologiedatengesetz, das am 30. Juni 2020 in Kraft getreten ist
- Voraussetzung für die Veröffentlichung der Daten im Rahmen dieses Gesetzes ist eine Kategorisierung in Nachweis-, Fach- oder Bewertungsdaten. Daraus ergeben sich unterschiedliche „Schutzgrade“ sowie eine Prüfung der Länder auf Gründe, die einer Veröffentlichung entgegenstehen, für die die BGE den Landesämtern Vorschläge für die Kategorisierungen zur Verfügung gestellt hat
- Basierend auf dieser Kategorisierung stellt die BGE die entscheidungserheblichen Daten öffentlich bereit oder nimmt eine Einzelfallabwägung vor
- Die Datenverfügbarkeit wird stetig voranschreiten



Agenda

1. Allgemeines
2. Das Verfahren, Phase 1 Schritt 1
3. **Stand des Verfahrens**
4. Das weitere Verfahren
5. Beteiligung der Öffentlichkeit



Stand des Verfahrens, Phase 1, Schritt 1

Zwischenbericht Teilgebiete vorgelegt

<https://www.bge.de/de/endlagersuche/zwischenbericht-teilgebiete/>

Dokumente, Karten, untersetzende Unterlagen, insbesondere

- § 36 Salzstock Gorleben
- Interaktive Karte

<https://experience.arcgis.com/experience/b8ec642296ef48a19afc9759d4b757ee/>



Aufbau Teilbericht

Untersetzende Unterlagen

Datenbericht
Ausschlusskriterien
gemäß § 22 StandAG

Anwendung
Ausschlusskriterien
gemäß § 22 StandAG

**Teilgebiete und
Anwendung**
geowissenschaftliche
Abwägungskriterien
gemäß § 24 StandAG

Datenbericht
Mindestanforderungen
gemäß § 23 StandAG und
geowissenschaftliche
Abwägungskriterien
gemäß § 24 StandAG

Anwendung
Mindestanforderungen
gemäß § 23 StandAG

**§ 36 StandAG:
Salzstock Gorleben**

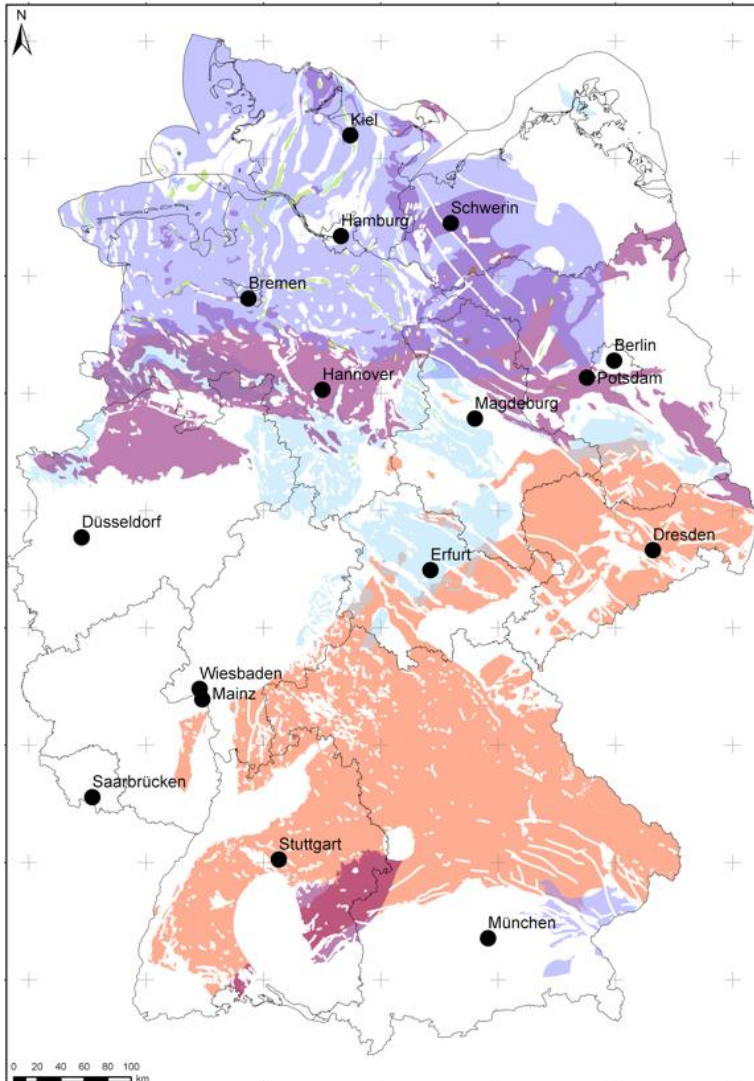
Gebiete mit nicht
hinreichenden
geologischen
Informationen
(entfällt)*

**Zwischenbericht
Teilgebiete**
gemäß
§ 13 StandAG

*Im Zuge der Ermittlung von Teilgebieten gemäß § 13 StandAG konnten alle Gebiete in Deutschland in der notwendigen Tiefe mit den vorhandenen geologischen Daten bewertet werden. Dementsprechend ergaben sich keine „Gebiete, die aufgrund nicht hinreichender geologischer Daten nicht eingeordnet werden können“ (§ 13, Abs. 2, S. 4 StandAG). Eine Darstellung dieser Gebiete und eine Empfehlung zum weiteren Umgang entfällt entsprechend.



Teilgebiete in Deutschland



Insgesamt 90 Teilgebiete, z.T. überlappend

9 Gebiete in Tonstein : 130.000 km²

- Hauptfläche tertiäre Tone; 2 Gebiete
- Kleiner Fläche ältere (pretertiäre) Tone ; 7 Gebiete

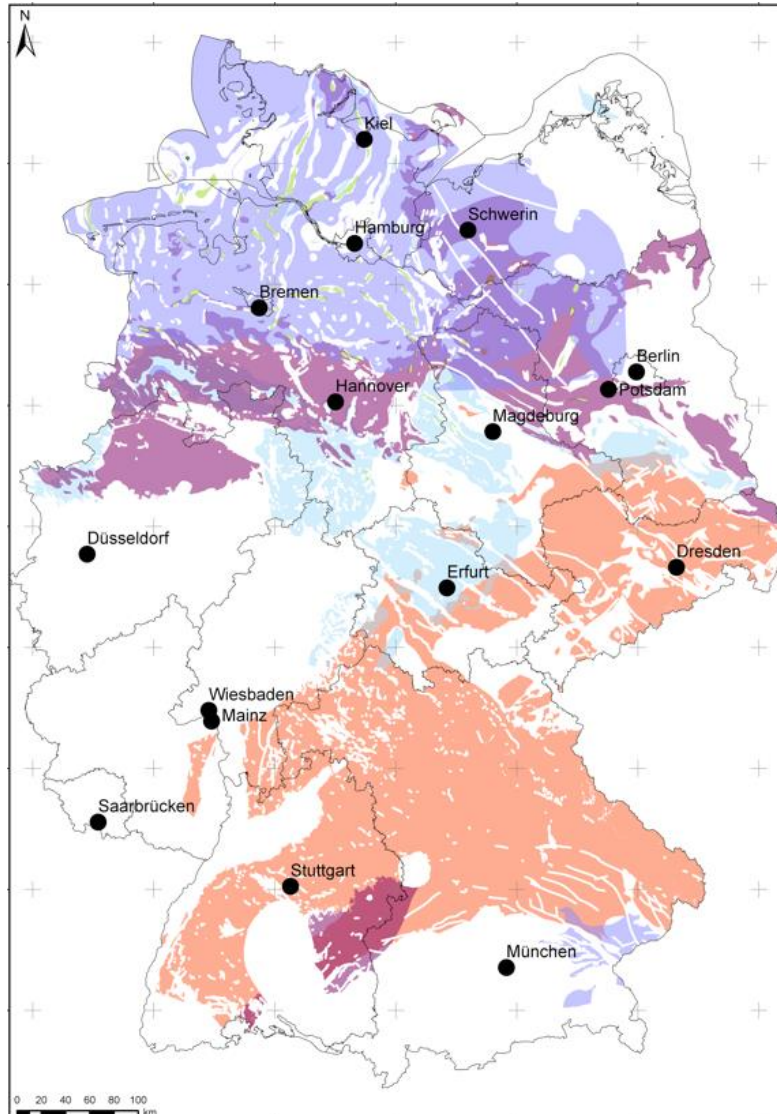
7 Gebiete in Kristallin: 81.000 km²

74 Gebiete in Salz: 30.000 km²

- 60 Salzstöcke
- 14 in flacher Lagerung



Teilgebiete in Niedersachsen



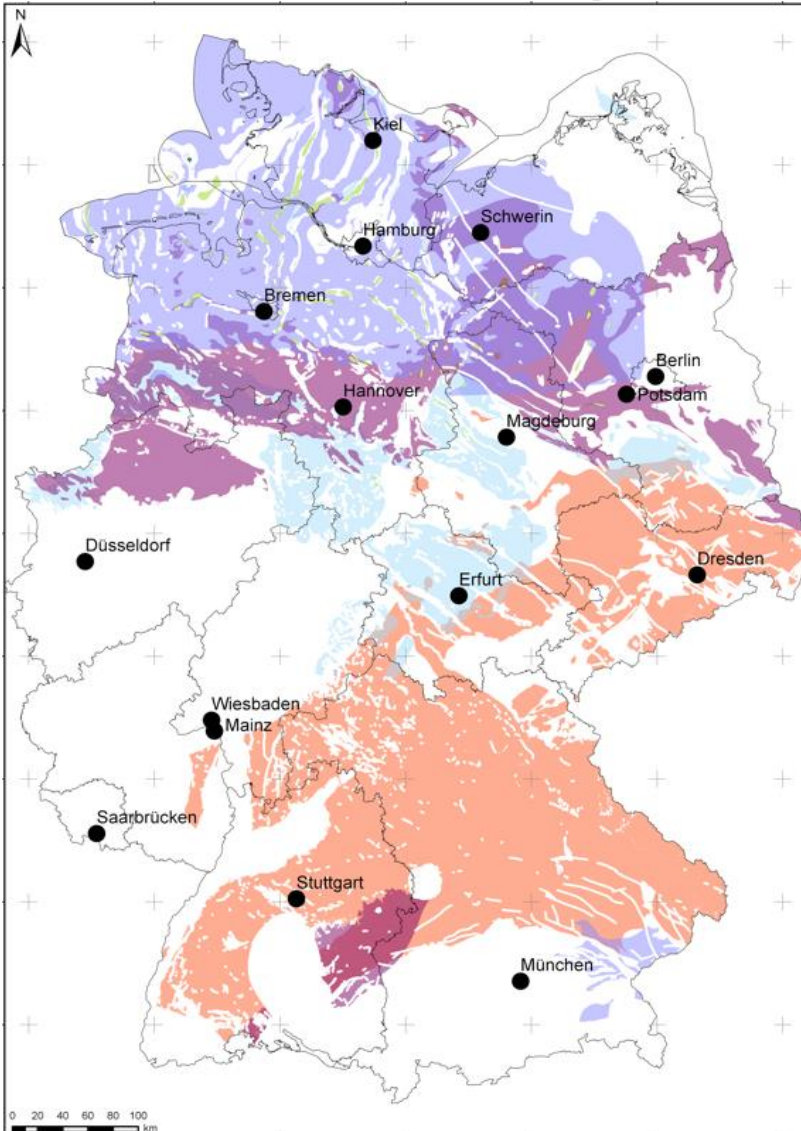
Insgesamt 57 Teilgebiete, z.T. überlappend
41 507 km² von insgesamt 47 614 km² der
Landesfläche: ~ 87%.

In Niedersachsen sind wohl alle Landkreise und
kreisfreie Städte von einem oder mehreren der 57
Teilgebiete betroffen.

- Salz (flache Lagerung) 10 von 14 in
Niedersachsen
- Salzstöcke 41 von 60 in Niedersachsen
- Tertiäre Tone in etwa 60 % der Landesfläche
- Pretertiäre Tone in etwa 25% der Landesfläche
- Kristallin im Harz



Verteilung der Teilgebiete nach Wirtgesteinen in Niedersachsen



Tonsteine (tertiäre) - Landesfläche nördlich einer Linie Vechta-Nienburg-Celle bis ins zum Kontinentalschelf

Tonsteine (pretertiär) - Landesfläche i.w. südlich einer Linie Papenburg – Verden – Salzwedel und i.w. nördlich einer Linie Osnabrück – Hameln - Goslar

Salzstöcke – über das gesamte Landesgebiet nördlich von Northeim

Salz in flacher Lagerung i.w. südlich einer Linie von Meppen - Goslar

Kristallin - Harz



Salzstock Gorleben

- Die Tatsache, dass für den Salzstock Gorleben mehr Daten vorliegen als für andere Standorte, spielt an keiner Stelle des Verfahrens zur Ermittlung der Teilgebiete eine Rolle.
- Alle Ausschlusskriterien gemäß § 22 StandAG wurden auf den Salzstock Gorleben-Rambow angewendet. Im Ergebnis werden die Bohrungen zur Erdöl-/Erdgaserkundung mit einem Radius von 25 m um die Bohrspur ausgeschlossen.
- Der Salzstock Gorleben-Rambow erfüllt in der gegenwärtigen Phase des Standortauswahlverfahrens alle Mindestanforderungen gemäß § 23 StandAG. Er wurde als identifiziertes Gebiet ausgewiesen.



Salzstock Gorleben

- Auf Basis der Anwendung der geowissenschaftliche Abwägungskriterien erfolgte die zusammenfassende Bewertung des identifizierten Gebietes Gorleben-Rambow mit „nicht günstig“.
- Deswegen wurde das identifizierte Gebiet Gorleben-Rambow nicht als Teilgebiet ermittelt.
- Damit greift die Regelung des StandAG, wonach der Salzstock Gorleben-Rambow aus dem Verfahren ausscheidet.



Agenda

1. Allgemeines
2. Das Verfahren, Phase 1 Schritt 1
3. Stand des Verfahrens
4. Das weitere Verfahren
5. Beteiligung der Öffentlichkeit



Phase 1, Schritt 2

- repräsentative vorläufige Sicherheitsuntersuchungen für die in Frage kommenden Teilgebiete
- erneute Anwendung der geowissenschaftlichen Abwägungskriterien
- erstmaligen Anwendung planungswissenschaftlicher Abwägungskriterien
- BGE übermittelt Vorschläge, welche Standortregionen übertägig erkundet werden sollen, samt zugehöriger Erkundungsprogramme an BASE. Der Deutsche Bundestag und der Bundesrat entscheiden durch Bundesgesetz, welche Standortregionen übertägig erkundet werden.



Planungswissenschaftliche Abwägungskriterien

- Abstand zu Wohngebieten und Mischgebieten, Emissionen, oberflächennahe Grundwasservorkommen zur Trinkwassergewinnung, Überschwemmungsgebiete
- Naturschutz- und Schutzgebiete, bedeutende Kulturgüter, tiefe Grundwasservorkommen zur Trinkwassergewinnung
- Anlagen, die der zwölften Verordnung zur Durchführung des Bundes-Immissionsschutzgesetzes unterliegen, Abbau von Bodenschätzen, einschließlich Fracking, geothermische Nutzung des Untergrundes, Nutzung des geologischen Untergrundes als Erdspeicher



Phase 2 – Übertägige Erkundung

- Die BGE erkundet die Standortregionen, erstellt weiterentwickelte vorläufige Sicherheitsuntersuchungen und wendet die Anforderungen und Kriterien an
- BGE erstellt sozioökonomische Potentialanalysen
- Die Arbeiten der BGE münden in begründete Vorschläge zu den untertägig zu erkundenden Standorten, die durch Bundestag und Bundesrat durch Bundesgesetz festgelegt werden



Phase 3 – Untertägige Erkundung

- Die BGE erkundet die Standorte untertägig und erarbeitet umfassende vorläufige Sicherheitsuntersuchungen. Dazu errichtet die BGE an mindestens zwei Standorten Erkundungsbergwerke. Auch in dieser Phase werden die Anforderungen und Kriterien gemäß Standortauswahlgesetz angewendet.
- Die BGE übermittelt die Ergebnisse an das BASE, welches anschließend eine sogenannte Umweltverträglichkeitsprüfung einleitet.



Finale – Standortvorschlag und Standortentscheidung

- Das BASE schlägt auf Grundlage der vorliegenden Erkenntnisse den Standort für ein Endlager für insbesondere Wärme entwickelnde radioaktive Abfälle vor.
- Die Entscheidung über den Standort fällen letztlich erneut Bundestag und Bundesrat durch ein Bundesgesetz.



Agenda

1. Allgemeines
2. Das Verfahren, Phase 1 Schritt 1
3. Stand des Verfahrens
4. Das weitere Verfahren
5. Beteiligung der Öffentlichkeit



Kampagne BASE

- Das BASE ist Träger der Öffentlichkeitsbeteiligung im Standortauswahlverfahren. Es informiert die Öffentlichkeit umfassend und systematisch über das Standortauswahlverfahren, insbesondere im Rahmen der
 - **Fachkonferenzen Teilgebiete**
 - **Regionalkonferenzen**
 - **Rat der Regionen**



Fachkonferenzen Teilgebiete

- Teilnehmende Personen sind Bürgerinnen und Bürger, Vertreter der Gebietskörperschaften der ermittelten Teilgebiete, Vertreter gesellschaftlicher Organisationen sowie Wissenschaftlerinnen und Wissenschaftler.
- Der Zwischenbericht soll in einer ersten Fachkonferenz des BASE am 17./18.10.2020 in Kassel vorgestellt werden. Die weiteren Fachkonferenzen des BASE sollen vom 4. bis 7.2.2021 in Kassel, vom 15. bis 18.4.2021 in Darmstadt und vom 10. bis 13.6.2021 in Berlin stattfinden
- Die Fachkonferenz Teilgebiete legt dem Vorhabenträger ihre Beratungsergebnisse innerhalb eines Monats nach dem letzten Termin vor. Mit Übermittlung der Beratungsergebnisse an den Vorhabenträger löst sich die Fachkonferenz Teilgebiete auf. Der Vorhabenträger berücksichtigt die Beratungsergebnisse bei seinem Vorschlag für die übertragung zu erkundenden Standortregionen.



Regionalkonferenzen

- Das BASE richtet in jeder zur übertägigen Erkundung vorgeschlagenen Standortregion eine Regionalkonferenz ein. Diese besteht jeweils aus einer Vollversammlung und einem Vertretungskreis.
- Die Regionalkonferenzen begleiten das Standortauswahlverfahren und erhalten Gelegenheit zur Stellungnahme. Sie erhalten ebenfalls Gelegenheit zur Stellungnahme bei der Erarbeitung der sozioökonomischen Potenzialanalysen. Sie erarbeiten Konzepte zur Förderung der Regionalentwicklung und sind bei der letztendlichen Standortvereinbarung zu beteiligen.
- Mit dem Ausscheiden einer Region aus dem Auswahlverfahren löst sich die dazugehörige Regionalkonferenz auf.



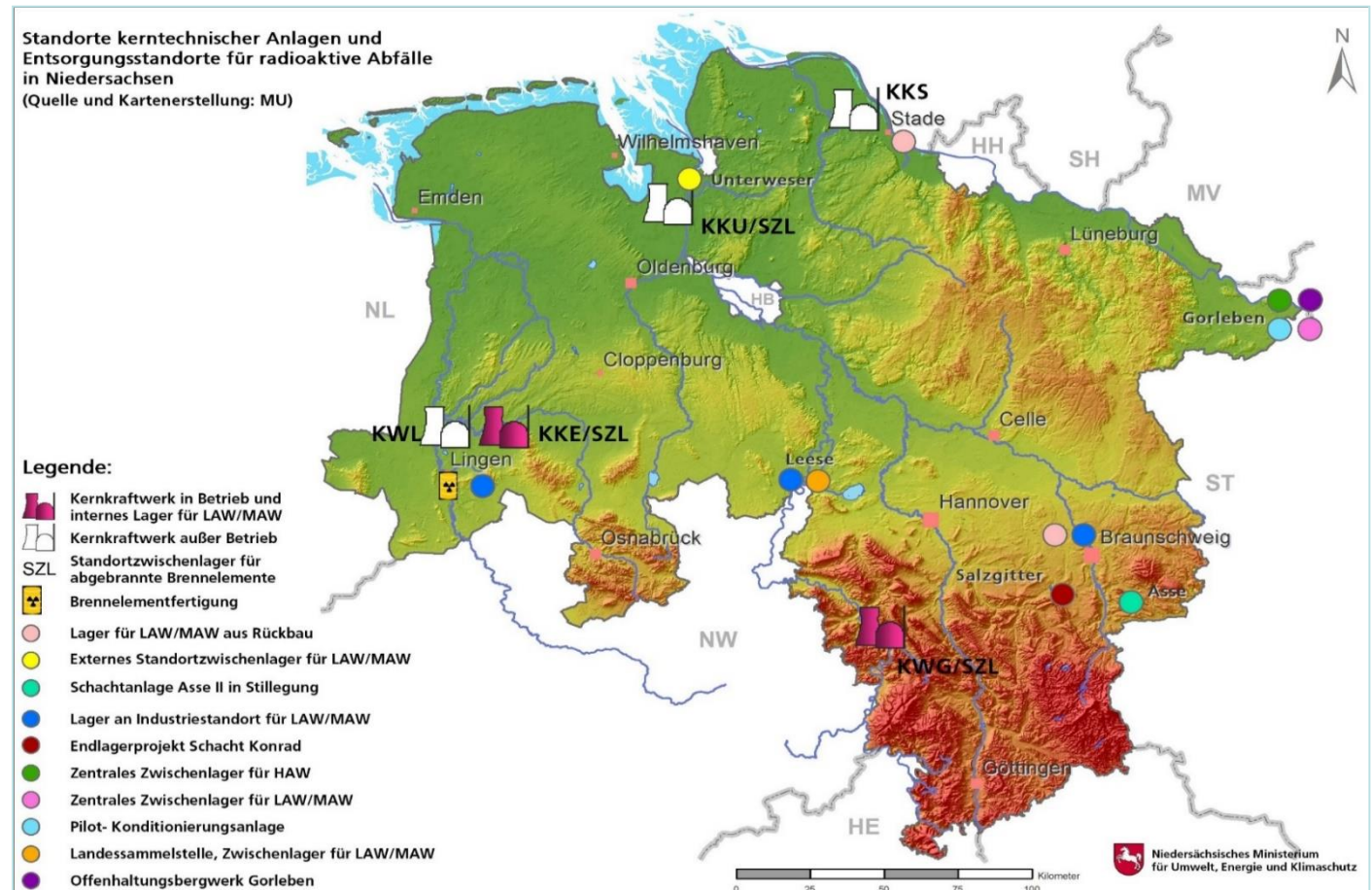
Rat der Regionen

- Nach § 11 StandAG richtet das BASE nach Bildung der Regionalkonferenzen eine Fachkonferenz Rat der Regionen ein. Diese setzt sich aus Vertretern der Regionalkonferenzen und von Gemeinden zusammen, in denen radioaktive Abfälle zwischengelagert werden.
- Die Fachkonferenz Rat der Regionen begleitet die Prozesse der Regionalkonferenzen aus überregionaler Sicht und leistet Hilfestellung beim Ausgleich widerstreitender Interessen der Standortregionen.



Einbeziehung der Betroffenen an den Standorten der Zwischenlager für hochradioaktive Abfälle in Niedersachsen

- Zentrales
Transportbehälterlager
Gorleben
- Brennelemente-
Zwischenlager Lingen
- Brennelemente-
Zwischenlager Grohnde
- Brennelemente-
Zwischenlager
Unterweser





Nationales Begleitgremium

- Das Nationale Begleitgremium ist ein unabhängiges, pluralistisch zusammengesetztes gesellschaftliches Gremium.
- Zentrale Aufgabe des Nationalen Begleitgremiums ist die vermittelnde und unabhängige Begleitung des Standortauswahlverfahrens.
- Seine Mitglieder können beim BASE, bei der BGE, bei der Bundesanstalt für Geowissenschaften und Rohstoffe (BGR) sowie bei den geologischen Diensten Einsicht in alle Akten und Unterlagen des Verfahrens nehmen - durch Sachverständige auch die unter Verschluss befindlichen Daten.
- Zudem kann das NBG dem Deutschen Bundestag weitere Empfehlungen zum Standortauswahlverfahren geben.



Kampagnen Niedersachsen

- Die niedersächsische Landesregierung wird das Standortauswahlverfahren kritisch- konstruktiv begleiten und darauf achten, dass es wie gesetzlich vorgeschrieben partizipativ, wissenschaftsbasiert, transparent, selbsthinterfragend, lernend und reversibel durchgeführt wird.
- Sie versteht sich dabei in erster Linie als Anwältin der Bürgerinnen und Bürger Niedersachsens.
- Internetportal: <https://www.begleitforum-endlagersuche.de/>



Kampagnen Niedersachsen

- Die Landesregierung plant zunächst drei Informationsveranstaltungen. Zielgruppe für diese Veranstaltungsreihe ist die breite Öffentlichkeit.
- Ergänzend wird ein Expertenteam bestehend aus Beschäftigten des Umweltministeriums und des Landesamts für Bergbau, Energie und Geologie zusammengestellt, das bei Bedarf vor Ort eingesetzt werden kann.
- Um diesen Veranstaltungen einen übergeordneten Rahmen zu geben, hat sich ein „Niedersächsisches Begleit-Forum Endlager“ als überparteiliches Bündnis von Politik und Zivilgesellschaft mit allen relevanten Akteurinnen und Akteuren – auch auf regionaler Ebene – erstmalig am 03.09.2020 ausgetauscht.
- Das Begleitforum informiert und tauscht sich mit Betroffenen, Ratsuchenden und Interessierten über seine Plattform www.begleitforum-endlagersuche.de/ aus.



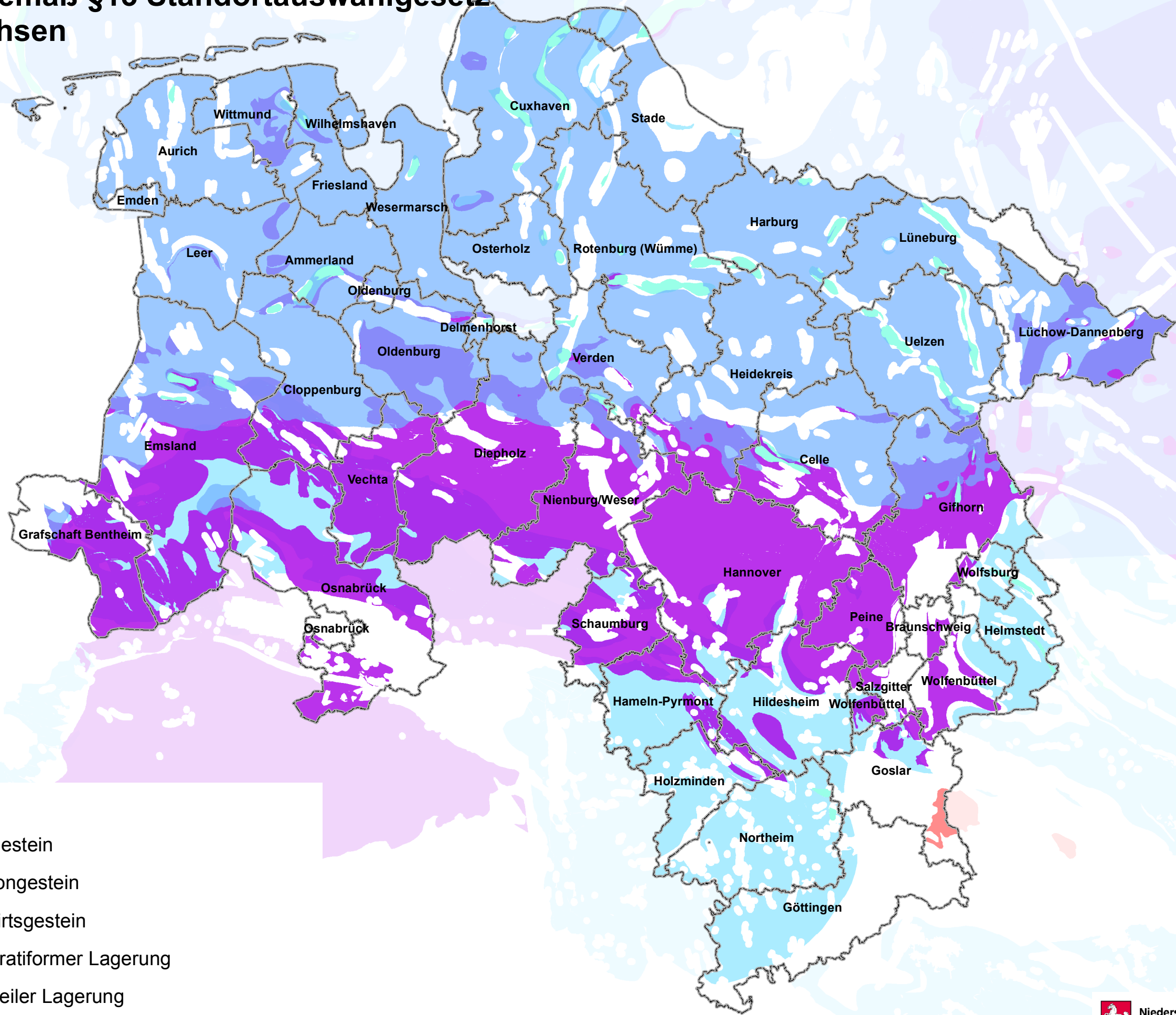
Rechtsschutz nach StandAG

- Das BASE erlässt zwei Mal im Verfahren einen Zwischenbescheid, der die Einhaltung des StandAG bestätigt. Diese können vor dem BVerwG eininstanzlich beklagt werden, von Gemeinden, von Verbänden und von Bürgerinnen und Bürgern.
- Der am Ende gewählte Standort kann ebenfalls noch einmal vom BVerwG überprüft werden, sollte dagegen geklagt werden.




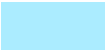
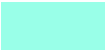



Vielen Dank für Ihre Aufmerksamkeit!

Teilgebiete gemäß §13 Standortauswahlgesetz in Niedersachsen





Legende

-  Tertiäres Tongestein
-  Prätertiäres Tongestein
-  Kristallines Wirtsgestein
-  Steinsalz in stratiformer Lagerung
-  Steinsalz in steiler Lagerung
-  Landkreise, kreisfreie Städte und Region Hannover

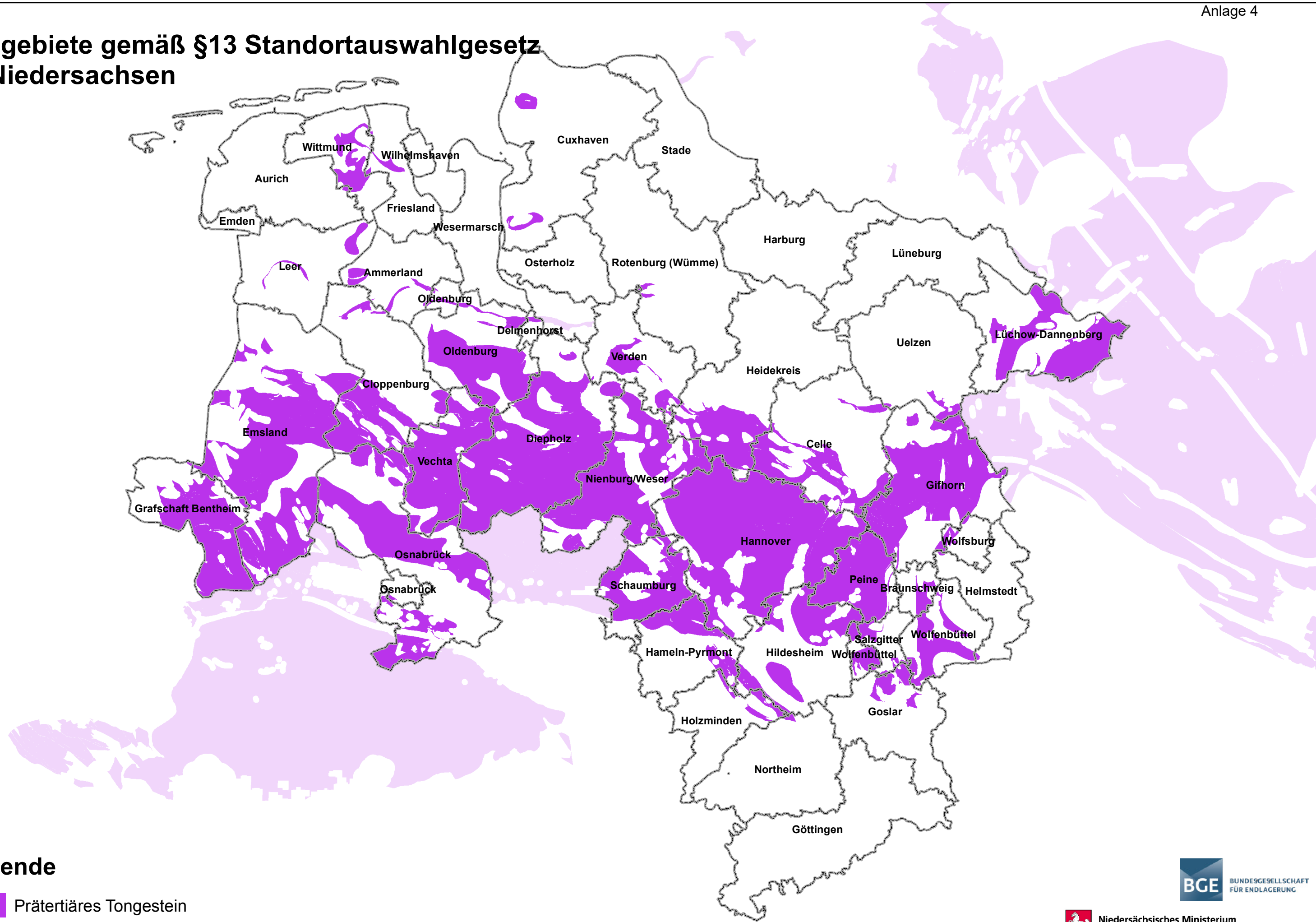
Teilgebiete gemäß §13 Standortauswahlgesetz in Niedersachsen





Legende

-  Kristallines Wirtsgestein
-  Landkreise, kreisfreie Städte und Region Hannover

Teilgebiete gemäß §13 Standortauswahlgesetz in Niedersachsen



Legende

-  Prätertiäres Tongestein
-  Landkreise, kreisfreie Städte und Region Hannover

Teilgebiete gemäß §13 Standortauswahlgesetz in Niedersachsen



Legende

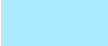

 Tertiäres Tongestein

 Landkreise, kreisfreie Städte und Region Hannover

Teilgebiete gemäß §13 Standortauswahlgesetz in Niedersachsen

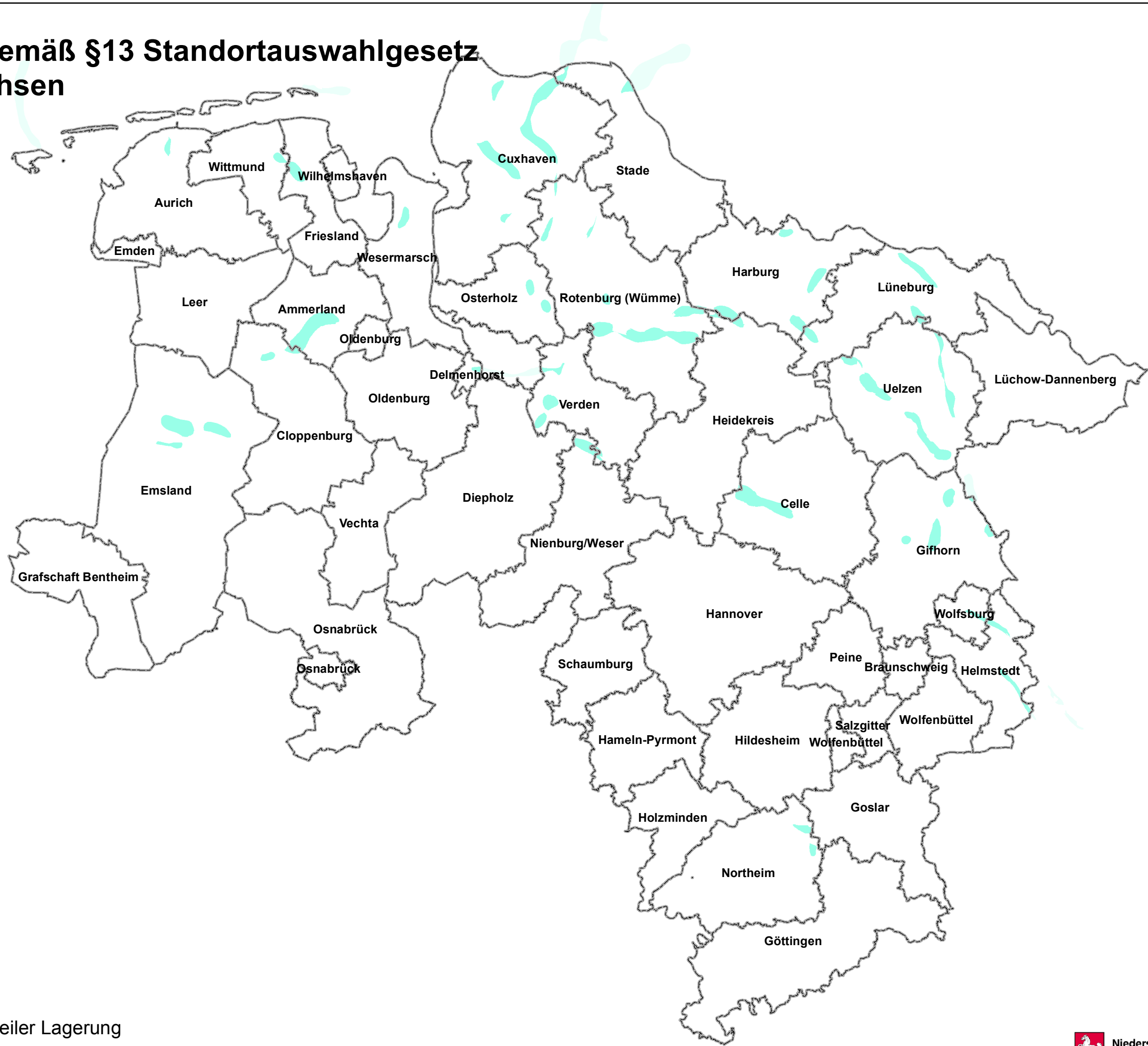


Legende

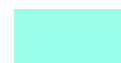
-  Steinsalz in stratiformer Lagerung
-  Landkreise, kreisfreie Städte und Region Hannover



Teilgebiete gemäß §13 Standortauswahlgesetz in Niedersachsen



Legende

 Steinsalz in steiler Lagerung

 Landkreise, kreisfreie Städte und Region Hannover

Bundesland	Name Kreis/Stadt	TG_ID	Wirtsgestein	Einheit	Strukturname	Online-Sprechstunde Datum	Beginn	Online-Sprechstunde Stream-URL
Niedersachsen		065_00TG_153_00IG_S_s_z-ro	Steinsalz in steiler Lagerung	Oberrotliegend-Zechstein	Harle Riff	32.11.2020	19:00	https://youtu.be/jbeYHs97TA0
Niedersachsen		042_00TG_071_00IG_S_s_z	Steinsalz in steiler Lagerung	Zechstein	Arrgast	33.11.2020	19:00	https://youtu.be/OFYAQ2xwSxw
Niedersachsen		074_00TG_185_00IG_S_s_z-ro	Steinsalz in steiler Lagerung	Oberrotliegend-Zechstein	Roter Sand/ Feuerschiff Elbe	34.11.2020	17:00	https://youtu.be/EV_LRDLX10
Niedersachsen	Heidekreis	004_00TG_053_00IG_T_f_tpg	Tongestein	Tertiär (Unteres Paläogen)	Norddeutsches Becken	26.10.2020	18:00	https://youtu.be/38su01De46c
Niedersachsen	Heidekreis	006_00TG_188_00IG_T_f_ju	Tongestein	Unterjura (Lias)	Norddeutsches Becken	27.10.2020	18:00	https://youtu.be/Q-F30JMgK8
Niedersachsen	Heidekreis	007_00TG_202_02IG_T_f_kru	Tongestein	Unterkreide	Norddeutsches Becken	27.10.2020	20:00	https://youtu.be/sxUTZtg9VJc
Niedersachsen	Heidekreis	033_00TG_052_00IG_S_s_z	Steinsalz in steiler Lagerung	Zechstein	Taaken/ Scheeßel/ Ostervesede	27.10.2020	19:00	https://youtu.be/0UE6NSrqbQ
Niedersachsen	Heidekreis	005_00TG_055_00IG_T_f_jm	Tongestein	Mittlerer Jura (Dogger)	Norddeutsches Becken	28.10.2020	18:00	https://youtu.be/_QqNbbFoTt4
Niedersachsen	Heidekreis	034_00TG_054_00IG_S_s_z	Steinsalz in steiler Lagerung	Zechstein	Stemmen/ Otter-Todtshorn	30.10.2020	17:00	https://youtu.be/s8JG2bpAADk
Niedersachsen	Heidekreis	045_00TG_086_00IG_S_s_z	Steinsalz in steiler Lagerung	Zechstein	Meissendorf/ Wolthausen	33.11.2020	19:00	https://youtu.be/JR0PzFPsNyo
Niedersachsen	Kreisfreie Stadt Braunschweig	006_00TG_188_00IG_T_f_ju	Tongestein	Unterjura (Lias)	Norddeutsches Becken	27.10.2020	18:00	https://youtu.be/Q-F30JMgK8
Niedersachsen	Kreisfreie Stadt Braunschweig	007_00TG_202_02IG_T_f_kru	Tongestein	Unterkreide	Norddeutsches Becken	27.10.2020	20:00	https://youtu.be/sxUTZtg9VJc
Niedersachsen	Kreisfreie Stadt Delmenhorst	004_00TG_053_00IG_T_f_tpg	Tongestein	Tertiär (Unteres Paläogen)	Norddeutsches Becken	26.10.2020	18:00	https://youtu.be/38su01De46c
Niedersachsen	Kreisfreie Stadt Delmenhorst	025_00TG_030_00IG_S_s_z	Steinsalz in steiler Lagerung	Zechstein	Arsten/ Osterholz/ Schaphusen/ Thedinghausen/ Emtinghausen	26.10.2020	19:00	https://youtu.be/HJdrhP-RW3E
Niedersachsen	Kreisfreie Stadt Delmenhorst	006_00TG_188_00IG_T_f_ju	Tongestein	Unterjura (Lias)	Norddeutsches Becken	27.10.2020	18:00	https://youtu.be/Q-F30JMgK8
Niedersachsen	Kreisfreie Stadt Delmenhorst	007_00TG_202_02IG_T_f_kru	Tongestein	Unterkreide	Norddeutsches Becken	27.10.2020	20:00	https://youtu.be/sxUTZtg9VJc
Niedersachsen	Kreisfreie Stadt Delmenhorst	005_00TG_055_00IG_T_f_jm	Tongestein	Mittlerer Jura (Dogger)	Norddeutsches Becken	28.10.2020	18:00	https://youtu.be/_QqNbbFoTt4
Niedersachsen	Kreisfreie Stadt Emden	004_00TG_053_00IG_T_f_tpg	Tongestein	Tertiär (Unteres Paläogen)	Norddeutsches Becken	26.10.2020	18:00	https://youtu.be/38su01De46c
Niedersachsen	Kreisfreie Stadt Emden	004_00TG_053_00IG_T_f_tpg	Tongestein	Tertiär (Unteres Paläogen)	Norddeutsches Becken	26.10.2020	18:00	https://youtu.be/38su01De46c
Niedersachsen	Kreisfreie Stadt Oldenburg (Oldb)	004_00TG_053_00IG_T_f_tpg	Tongestein	Tertiär (Unteres Paläogen)	Norddeutsches Becken	26.10.2020	18:00	https://youtu.be/38su01De46c
Niedersachsen	Kreisfreie Stadt Oldenburg (Oldb)	007_00TG_202_02IG_T_f_kru	Tongestein	Unterkreide	Norddeutsches Becken	27.10.2020	20:00	https://youtu.be/sxUTZtg9VJc
Niedersachsen	Kreisfreie Stadt Osnabrück	006_00TG_188_00IG_T_f_ju	Tongestein	Unterjura (Lias)	Norddeutsches Becken	27.10.2020	18:00	https://youtu.be/Q-F30JMgK8
Niedersachsen	Kreisfreie Stadt Salzgitter	006_00TG_188_00IG_T_f_ju	Tongestein	Unterjura (Lias)	Norddeutsches Becken	27.10.2020	18:00	https://youtu.be/Q-F30JMgK8
Niedersachsen	Kreisfreie Stadt Salzgitter	007_00TG_202_02IG_T_f_kru	Tongestein	Unterkreide	Norddeutsches Becken	27.10.2020	20:00	https://youtu.be/sxUTZtg9VJc
Niedersachsen	Kreisfreie Stadt Salzgitter	005_00TG_055_00IG_T_f_jm	Tongestein	Mittlerer Jura (Dogger)	Norddeutsches Becken	28.10.2020	18:00	https://youtu.be/_QqNbbFoTt4
Niedersachsen	Kreisfreie Stadt Salzgitter	076_01TG_191_01IG_S_f_so	Steinsalz in flacher Lagerung	Oberer Buntsandstein	Suedliches Norddeutsches Becken	33.11.2020	20:00	https://youtu.be/IHWGD0390C8
Niedersachsen	Kreisfreie Stadt Wilhelmshaven	004_00TG_053_00IG_T_f_tpg	Tongestein	Tertiär (Unteres Paläogen)	Norddeutsches Becken	26.10.2020	18:00	https://youtu.be/38su01De46c
Niedersachsen	Kreisfreie Stadt Wilhelmshaven	004_00TG_053_00IG_T_f_tpg	Tongestein	Tertiär (Unteres Paläogen)	Norddeutsches Becken	26.10.2020	18:00	https://youtu.be/38su01De46c
Niedersachsen	Kreisfreie Stadt Wolfsburg	006_00TG_188_00IG_T_f_ju	Tongestein	Unterjura (Lias)	Norddeutsches Becken	27.10.2020	18:00	https://youtu.be/Q-F30JMgK8
Niedersachsen	Kreisfreie Stadt Wolfsburg	052_00TG_119_00IG_S_s_z	Steinsalz in steiler Lagerung	Zechstein	Allertal	28.10.2020	20:00	https://youtu.be/D_sMX8cRlgg
Niedersachsen	Kreisfreie Stadt Wolfsburg	078_05TG_197_05IG_S_f_z	Steinsalz in flacher Lagerung	Zechstein	Subherzyn-Mulde und Calfoerde-Scholle	32.11.2020	19:00	https://youtu.be/tCgx9aeq-Oo
Niedersachsen	Landkreis Ammerland	004_00TG_053_00IG_T_f_tpg	Tongestein	Tertiär (Unteres Paläogen)	Norddeutsches Becken	26.10.2020	18:00	https://youtu.be/38su01De46c
Niedersachsen	Landkreis Ammerland	006_00TG_188_00IG_T_f_ju	Tongestein	Unterjura (Lias)	Norddeutsches Becken	27.10.2020	18:00	https://youtu.be/Q-F30JMgK8
Niedersachsen	Landkreis Ammerland	007_00TG_202_02IG_T_f_kru	Tongestein	Unterkreide	Norddeutsches Becken	27.10.2020	20:00	https://youtu.be/sxUTZtg9VJc
Niedersachsen	Landkreis Ammerland	005_00TG_055_00IG_T_f_jm	Tongestein	Mittlerer Jura (Dogger)	Norddeutsches Becken	28.10.2020	18:00	https://youtu.be/_QqNbbFoTt4
Niedersachsen	Landkreis Ammerland	029_00TG_043_00IG_S_s_z	Steinsalz in steiler Lagerung	Zechstein	Kamperfehn/ Zwischenahn	30.10.2020	18:00	https://youtu.be/w2Wx2eRC1w
Niedersachsen	Landkreis Aurich	004_00TG_053_00IG_T_f_tpg	Tongestein	Tertiär (Unteres Paläogen)	Norddeutsches Becken	26.10.2020	18:00	https://youtu.be/38su01De46c
Niedersachsen	Landkreis Aurich	004_00TG_053_00IG_T_f_tpg	Tongestein	Tertiär (Unteres Paläogen)	Norddeutsches Becken	26.10.2020	18:00	https://youtu.be/38su01De46c
Niedersachsen	Landkreis Aurich	006_00TG_188_00IG_T_f_ju	Tongestein	Unterjura (Lias)	Norddeutsches Becken	27.10.2020	18:00	https://youtu.be/Q-F30JMgK8
Niedersachsen	Landkreis Aurich	023_00TG_028_00IG_S_s_z	Steinsalz in steiler Lagerung	Zechstein	Westdorf	27.10.2020	20:00	https://youtu.be/gpkzVPMQO0c
Niedersachsen	Landkreis Celle	004_00TG_053_00IG_T_f_tpg	Tongestein	Tertiär (Unteres Paläogen)	Norddeutsches Becken	26.10.2020	18:00	https://youtu.be/38su01De46c
Niedersachsen	Landkreis Celle	006_00TG_188_00IG_T_f_ju	Tongestein	Unterjura (Lias)	Norddeutsches Becken	27.10.2020	18:00	https://youtu.be/Q-F30JMgK8
Niedersachsen	Landkreis Celle	007_00TG_202_02IG_T_f_kru	Tongestein	Unterkreide	Norddeutsches Becken	27.10.2020	20:00	https://youtu.be/sxUTZtg9VJc
Niedersachsen	Landkreis Celle	005_00TG_055_00IG_T_f_jm	Tongestein	Mittlerer Jura (Dogger)	Norddeutsches Becken	28.10.2020	18:00	https://youtu.be/_QqNbbFoTt4
Niedersachsen	Landkreis Celle	045_00TG_086_00IG_S_s_z	Steinsalz in steiler Lagerung	Zechstein	Meissendorf/ Wolthausen	33.11.2020	19:00	https://youtu.be/JR0PzFPsNyo
Niedersachsen	Landkreis Cloppenburg	004_00TG_053_00IG_T_f_tpg	Tongestein	Tertiär (Unteres Paläogen)	Norddeutsches Becken	26.10.2020	18:00	https://youtu.be/38su01De46c
Niedersachsen	Landkreis Cloppenburg	077_00TG_192_00IG_S_f_jo	Steinsalz in flacher Lagerung	Malm	Niedersaechsisches Becken	26.10.2020	20:00	https://youtu.be/OaxpXPEmPn4
Niedersachsen	Landkreis Cloppenburg	006_00TG_188_00IG_T_f_ju	Tongestein	Unterjura (Lias)	Norddeutsches Becken	27.10.2020	18:00	https://youtu.be/Q-F30JMgK8
Niedersachsen	Landkreis Cloppenburg	007_00TG_202_02IG_T_f_kru	Tongestein	Unterkreide	Norddeutsches Becken	27.10.2020	20:00	https://youtu.be/sxUTZtg9VJc
Niedersachsen	Landkreis Cloppenburg	005_00TG_055_00IG_T_f_jm	Tongestein	Mittlerer Jura (Dogger)	Norddeutsches Becken	28.10.2020	18:00	https://youtu.be/_QqNbbFoTt4
Niedersachsen	Landkreis Cloppenburg	029_00TG_043_00IG_S_s_z	Steinsalz in steiler Lagerung	Zechstein	Kamperfehn/ Zwischenahn	30.10.2020	18:00	https://youtu.be/w2Wx2eRC1w
Niedersachsen	Landkreis Cuxhaven	004_00TG_053_00IG_T_f_tpg	Tongestein	Tertiär (Unteres Paläogen)	Norddeutsches Becken	26.10.2020	18:00	https://youtu.be/38su01De46c
Niedersachsen	Landkreis Cuxhaven	004_00TG_053_00IG_T_f_tpg	Tongestein	Tertiär (Unteres Paläogen)	Norddeutsches Becken	26.10.2020	18:00	https://youtu.be/38su01De46c
Niedersachsen	Landkreis Cuxhaven	075_01TG_189_01IG_S_f_km	Steinsalz in flacher Lagerung	Mittlerer Keuper	Glueckstadt-Graben, noerdliches Norddeutsches Becken	26.10.2020	17:00	https://youtu.be/M96_JCYaE9A
Niedersachsen	Landkreis Cuxhaven	006_00TG_188_00IG_T_f_ju	Tongestein	Unterjura (Lias)	Norddeutsches Becken	27.10.2020	18:00	https://youtu.be/Q-F30JMgK8
Niedersachsen	Landkreis Cuxhaven	067_00TG_159_00IG_S_s_z-ro	Steinsalz in steiler Lagerung	Oberrotliegend-Zechstein	Altenbruch/ Westerwanna/ Alfstedt/ Beverstedt	27.10.2020	19:00	https://youtu.be/Ym3z8vGftWM
Niedersachsen	Landkreis Cuxhaven	068_00TG_163_00IG_S_s_z-ro	Steinsalz in steiler Lagerung	Oberrotliegend-Zechstein	Basdahl/ Armstorf/ Odisheim/ Osterbruch/ Belmhusen/ Süderhastedt	29.10.2020	18:00	https://youtu.be/Mc0-1_FbASo
Niedersachsen	Landkreis Cuxhaven	068_00TG_163_00IG_S_s_z-ro	Steinsalz in steiler Lagerung	Oberrotliegend-Zechstein	Basdahl/ Armstorf/ Odisheim/ Osterbruch/ Belmhusen/ Süderhastedt	29.10.2020	18:00	https://youtu.be/Mc0-1_FbASo
Niedersachsen	Landkreis Diepholz	004_00TG_053_00IG_T_f_tpg	Tongestein	Tertiär (Unteres Paläogen)	Norddeutsches Becken	26.10.2020	18:00	https://youtu.be/38su01De46c
Niedersachsen	Landkreis Diepholz	025_00TG_030_00IG_S_s_z	Steinsalz in steiler Lagerung	Zechstein	Arsten/ Osterholz/ Schaphusen/ Thedinghausen/ Emtinghausen	26.10.2020	19:00	https://youtu.be/HJdrhP-RW3E
Niedersachsen	Landkreis Diepholz	077_00TG_192_00IG_S_f_jo	Steinsalz in flacher Lagerung	Malm	Niedersaechsisches Becken	26.10.2020	20:00	https://youtu.be/OaxpXPEmPn4
Niedersachsen	Landkreis Diepholz	006_00TG_188_00IG_T_f_ju	Tongestein	Unterjura (Lias)	Norddeutsches Becken	27.10.2020	18:00	https://youtu.be/Q-F30JMgK8
Niedersachsen	Landkreis Diepholz	007_00TG_202_02IG_T_f_kru	Tongestein	Unterkreide	Norddeutsches Becken	27.10.2020	20:00	https://youtu.be/sxUTZtg9VJc
Niedersachsen	Landkreis Diepholz	005_00TG_055_00IG_T_f_jm	Tongestein	Mittlerer Jura (Dogger)	Norddeutsches Becken	28.10.2020	18:00	https://youtu.be/_QqNbbFoTt4
Niedersachsen	Landkreis Diepholz	043_00TG_075_00IG_S_s_z	Steinsalz in steiler Lagerung	Zechstein	Eitzendorf	29.10.2020	19:00	https://youtu.be/aBa-BLbvLZg
Niedersachsen	Landkreis Emsland	004_00TG_053_00IG_T_f_tpg	Tongestein	Tertiär (Unteres Paläogen)	Norddeutsches Becken	26.10.2020	18:00	https://youtu.be/38su01De46c
Niedersachsen	Landkreis Emsland	077_00TG_192_00IG_S_f_jo	Steinsalz in flacher Lagerung	Malm	Niedersaechsisches Becken	26.10.2020	20:00	https://youtu.be/OaxpXPEmPn4
Niedersachsen	Landkreis Emsland	006_00TG_188_00IG_T_f_ju	Tongestein	Unterjura (Lias)	Norddeutsches Becken	27.10.2020	18:00	https://youtu.be/Q-F30JMgK8
Niedersachsen	Landkreis Emsland	007_00TG_202_02IG_T_f_kru	Tongestein	Unterkreide	Norddeutsches Becken	27.10.2020	20:00	https://youtu.be/sxUTZtg9VJc
Niedersachsen	Landkreis Emsland	005_00TG_055_00IG_T_f_jm	Tongestein	Mittlerer Jura (Dogger)	Norddeutsches Becken	28.10.2020	18:00	https://youtu.be/_QqNbbFoTt4
Niedersachsen	Landkreis Emsland	028_00TG_040_00IG_S_s_z	Steinsalz in steiler Lagerung	Zechstein	Lathen	28.10.2020	20:00	https://youtu.be/49cR_IH28IA
Niedersachsen	Landkreis Emsland	024_00TG_029_00IG_S_s_z	Steinsalz in steiler Lagerung	Zechstein	Wahn	30.10.2020	20:00	https://youtu.be/K1rxdDGH-L4
Niedersachsen	Landkreis Emsland	030_00TG_048_00IG_S_s_z	Steinsalz in steiler Lagerung	Zechstein	Börger	32.11.2020	18:00	https://youtu.be/25MdDWzSLal
Niedersachsen	Landkreis Emsland	078_06TG_197_06IG_S_f_z	Steinsalz in flacher Lagerung	Zechstein	Niederrhein-Ems-Gebiet	33.11.2020	17:00	https://youtu.be/IUCSKH1CSUs
Niedersachsen	Landkreis Emsland	076_03TG_191_05IG_S_f_so	Steinsalz in flacher Lagerung	Oberer Buntsandstein	Muensterlaender Tieflandsbucht	34.11.2020	18:00	https://youtu.be/Jwg8f0lFeC8
Niedersachsen	Landkreis Friesland	004_00TG_053_00IG_T_f_tpg	Tongestein	Tertiär (Unteres Paläogen)	Norddeutsches Becken	26.10.2020	18:00	https://youtu.be/38su01De46c

Niedersachsen	Landkreis Friesland	004_00TG_053_00IG_T_f_tpg	Tongestein	Tertiär (Unteres Paläogen)	Norddeutsches Becken	26.10.2020	18:00	https://youtu.be/38suO1De46c
Niedersachsen	Landkreis Friesland	006_00TG_188_00IG_T_f_ju	Tongestein	Unterjura (Lias)	Norddeutsches Becken	27.10.2020	18:00	https://youtu.be/Q-F30SJMgK8
Niedersachsen	Landkreis Friesland	066_00TG_154_00IG_S_s_z-ro	Steinsalz in steiler Lagerung	Oberrotliegend-Zechstein	Wangerooze	28.10.2020	18:00	https://youtu.be/Yq_eN2hPbtK
Niedersachsen	Landkreis Friesland	031_00TG_050_00IG_S_s_z	Steinsalz in steiler Lagerung	Zechstein	Berdum-Jever	02.11.2020	20:00	https://youtu.be/JaB45mw5pro
Niedersachsen	Landkreis Gifhorn	004_00TG_053_00IG_T_f_tpg	Tongestein	Tertiär (Unteres Paläogen)	Norddeutsches Becken	26.10.2020	18:00	https://youtu.be/38suO1De46c
Niedersachsen	Landkreis Gifhorn	006_00TG_188_00IG_T_f_ju	Tongestein	Unterjura (Lias)	Norddeutsches Becken	27.10.2020	18:00	https://youtu.be/Q-F30SJMgK8
Niedersachsen	Landkreis Gifhorn	007_00TG_202_02IG_T_f_kru	Tongestein	Unterkreide	Norddeutsches Becken	27.10.2020	20:00	https://youtu.be/sxUTZtg9VJc
Niedersachsen	Landkreis Gifhorn	061_00TG_145_00IG_S_s_z	Steinsalz in steiler Lagerung	Zechstein	Nettgau	27.10.2020	17:00	https://youtu.be/Yu1wnVgZuo0
Niedersachsen	Landkreis Gifhorn	005_00TG_055_00IG_T_f_jm	Tongestein	Mittlerer Jura (Dogger)	Norddeutsches Becken	28.10.2020	18:00	https://youtu.be/_QqNbbFoTt4
Niedersachsen	Landkreis Gifhorn	050_00TG_107_00IG_S_s_z	Steinsalz in steiler Lagerung	Zechstein	Wesendorf	29.10.2020	20:00	https://youtu.be/kVYw_4TNeKq
Niedersachsen	Landkreis Gifhorn	049_00TG_106_00IG_S_s_z	Steinsalz in steiler Lagerung	Zechstein	Wittingen	02.11.2020	20:00	https://youtu.be/Juk57YGHECY
Niedersachsen	Landkreis Gifhorn	062_00TG_146_00IG_S_s_z	Steinsalz in steiler Lagerung	Zechstein	Waddekath	02.11.2020	18:00	https://youtu.be/kZmO9tm8FJA
Niedersachsen	Landkreis Gifhorn	078_05TG_197_05IG_S_f_z	Steinsalz in flacher Lagerung	Zechstein	Subherzyn-Mulde und Calfoerde-Scholle	02.11.2020	19:00	https://youtu.be/tCgx9aeq-Oo
Niedersachsen	Landkreis Gifhorn	051_00TG_109_00IG_S_s_z	Steinsalz in steiler Lagerung	Zechstein	Vorhop	03.11.2020	20:00	https://youtu.be/laiy6L1zjzQ
Niedersachsen	Landkreis Goslar	047_00TG_096_00IG_S_s_z	Steinsalz in steiler Lagerung	Zechstein	Harriehausen	26.10.2020	18:00	https://youtu.be/U3YAGtR65d4
Niedersachsen	Landkreis Goslar	006_00TG_188_00IG_T_f_ju	Tongestein	Unterjura (Lias)	Norddeutsches Becken	27.10.2020	18:00	https://youtu.be/Q-F30SJMgK8
Niedersachsen	Landkreis Goslar	007_00TG_202_02IG_T_f_kru	Tongestein	Unterkreide	Norddeutsches Becken	27.10.2020	20:00	https://youtu.be/sxUTZtg9VJc
Niedersachsen	Landkreis Goslar	012_01TG_198_01IG_K_g_RHE	Kristallin	Rhenoharzynikum		29.10.2020	17:00	https://youtu.be/O-UVLWVtMcg
Niedersachsen	Landkreis Goslar	078_04TG_197_04IG_S_f_z	Steinsalz in flacher Lagerung	Zechstein	Solling Becken	02.11.2020	17:00	https://youtu.be/ENovV1DiVYE
Niedersachsen	Landkreis Goslar	078_05TG_197_05IG_S_f_z	Steinsalz in flacher Lagerung	Zechstein	Subherzyn-Mulde und Calfoerde-Scholle	02.11.2020	19:00	https://youtu.be/tCgx9aeq-Oo
Niedersachsen	Landkreis Goslar	076_01TG_191_01IG_S_f_so	Steinsalz in flacher Lagerung	Oberer Buntsandstein	Suedliches Norddeutsches Becken	03.11.2020	20:00	https://youtu.be/IHWGD0390C8
Niedersachsen	Landkreis Göttingen	012_01TG_198_01IG_K_g_RHE	Kristallin	Rhenoharzynikum		29.10.2020	17:00	https://youtu.be/O-UVLWVtMcg
Niedersachsen	Landkreis Göttingen	078_02TG_197_02IG_S_f_z	Steinsalz in flacher Lagerung	Zechstein	Thueringer Becken	30.10.2020	17:00	https://youtu.be/B2nNYkLxHCE
Niedersachsen	Landkreis Göttingen	078_04TG_197_04IG_S_f_z	Steinsalz in flacher Lagerung	Zechstein	Solling Becken	02.11.2020	17:00	https://youtu.be/ENovV1DiVYE
Niedersachsen	Landkreis Göttingen	076_01TG_191_01IG_S_f_so	Steinsalz in flacher Lagerung	Oberer Buntsandstein	Suedliches Norddeutsches Becken	03.11.2020	20:00	https://youtu.be/IHWGD0390C8
Niedersachsen	Landkreis Grafschaft Bentheim	004_00TG_053_00IG_T_f_tpg	Tongestein	Tertiär (Unteres Paläogen)	Norddeutsches Becken	26.10.2020	18:00	https://youtu.be/38suO1De46c
Niedersachsen	Landkreis Grafschaft Bentheim	077_00TG_192_00IG_S_f_jo	Steinsalz in flacher Lagerung	Malm	Niedersaechsisches Becken	26.10.2020	20:00	https://youtu.be/OaxpXPEmPn4
Niedersachsen	Landkreis Grafschaft Bentheim	006_00TG_188_00IG_T_f_ju	Tongestein	Unterjura (Lias)	Norddeutsches Becken	27.10.2020	18:00	https://youtu.be/Q-F30SJMgK8
Niedersachsen	Landkreis Grafschaft Bentheim	007_00TG_202_02IG_T_f_kru	Tongestein	Unterkreide	Norddeutsches Becken	27.10.2020	20:00	https://youtu.be/sxUTZtg9VJc
Niedersachsen	Landkreis Grafschaft Bentheim	005_00TG_055_00IG_T_f_jm	Tongestein	Mittlerer Jura (Dogger)	Norddeutsches Becken	28.10.2020	18:00	https://youtu.be/_QqNbbFoTt4
Niedersachsen	Landkreis Grafschaft Bentheim	076_03TG_191_05IG_S_f_so	Steinsalz in flacher Lagerung	Oberer Buntsandstein	Muensterlaender Tieflandsbucht	04.11.2020	18:00	https://youtu.be/Jwg8fOIFeC8
Niedersachsen	Landkreis Hameln-Pyrmont	077_00TG_192_00IG_S_f_jo	Steinsalz in flacher Lagerung	Malm	Niedersaechsisches Becken	26.10.2020	20:00	https://youtu.be/OaxpXPEmPn4
Niedersachsen	Landkreis Hameln-Pyrmont	006_00TG_188_00IG_T_f_ju	Tongestein	Unterjura (Lias)	Norddeutsches Becken	27.10.2020	18:00	https://youtu.be/Q-F30SJMgK8
Niedersachsen	Landkreis Hameln-Pyrmont	005_00TG_055_00IG_T_f_jm	Tongestein	Mittlerer Jura (Dogger)	Norddeutsches Becken	28.10.2020	18:00	https://youtu.be/_QqNbbFoTt4
Niedersachsen	Landkreis Hameln-Pyrmont	078_04TG_197_04IG_S_f_z	Steinsalz in flacher Lagerung	Zechstein	Solling Becken	02.11.2020	17:00	https://youtu.be/ENovV1DiVYE
Niedersachsen	Landkreis Hameln-Pyrmont	076_01TG_191_01IG_S_f_so	Steinsalz in flacher Lagerung	Oberer Buntsandstein	Suedliches Norddeutsches Becken	03.11.2020	20:00	https://youtu.be/IHWGD0390C8
Niedersachsen	Landkreis Harburg	004_00TG_053_00IG_T_f_tpg	Tongestein	Tertiär (Unteres Paläogen)	Norddeutsches Becken	26.10.2020	18:00	https://youtu.be/38suO1De46c
Niedersachsen	Landkreis Harburg	035_00TG_057_00IG_S_s_z	Steinsalz in steiler Lagerung	Zechstein	Bahlburg	29.10.2020	20:00	https://youtu.be/CbAmHal9ZJc
Niedersachsen	Landkreis Harburg	036_00TG_058_00IG_S_s_z	Steinsalz in steiler Lagerung	Zechstein	Egestorf-Soderstorf	29.10.2020	17:00	https://youtu.be/J0TVn7Y0bPQ
Niedersachsen	Landkreis Harburg	034_00TG_054_00IG_S_s_z	Steinsalz in steiler Lagerung	Zechstein	Stemmen/ Otter-Todtshorn	30.10.2020	17:00	https://youtu.be/s8JG2bpAADk
Niedersachsen	Landkreis Harburg	064_00TG_151_00IG_S_s_z-ro	Steinsalz in steiler Lagerung	Oberrotliegend-Zechstein	Meckelfeld	04.11.2020	18:00	https://youtu.be/INPMVn5mlwE
Niedersachsen	Landkreis Helmstedt	004_00TG_053_00IG_T_f_tpg	Tongestein	Tertiär (Unteres Paläogen)	Norddeutsches Becken	26.10.2020	18:00	https://youtu.be/38suO1De46c
Niedersachsen	Landkreis Helmstedt	073_00TG_183_00IG_S_s_z	Steinsalz in steiler Lagerung	Zechstein	Offlebener Sattel	26.10.2020	20:00	https://youtu.be/PtrV9-QJQZg
Niedersachsen	Landkreis Helmstedt	006_00TG_188_00IG_T_f_ju	Tongestein	Unterjura (Lias)	Norddeutsches Becken	27.10.2020	18:00	https://youtu.be/Q-F30SJMgK8
Niedersachsen	Landkreis Helmstedt	052_00TG_119_00IG_S_s_z	Steinsalz in steiler Lagerung	Zechstein	Allertal	28.10.2020	20:00	https://youtu.be/D_sMX8cRLgg
Niedersachsen	Landkreis Helmstedt	078_05TG_197_05IG_S_f_z	Steinsalz in flacher Lagerung	Zechstein	Subherzyn-Mulde und Calfoerde-Scholle	02.11.2020	19:00	https://youtu.be/tCgx9aeq-Oo
Niedersachsen	Landkreis Hildesheim	077_00TG_192_00IG_S_f_jo	Steinsalz in flacher Lagerung	Malm	Niedersaechsisches Becken	26.10.2020	20:00	https://youtu.be/OaxpXPEmPn4
Niedersachsen	Landkreis Hildesheim	006_00TG_188_00IG_T_f_ju	Tongestein	Unterjura (Lias)	Norddeutsches Becken	27.10.2020	18:00	https://youtu.be/Q-F30SJMgK8
Niedersachsen	Landkreis Hildesheim	007_00TG_202_02IG_T_f_kru	Tongestein	Unterkreide	Norddeutsches Becken	27.10.2020	20:00	https://youtu.be/sxUTZtg9VJc
Niedersachsen	Landkreis Hildesheim	005_00TG_055_00IG_T_f_jm	Tongestein	Mittlerer Jura (Dogger)	Norddeutsches Becken	28.10.2020	18:00	https://youtu.be/_QqNbbFoTt4
Niedersachsen	Landkreis Hildesheim	078_04TG_197_04IG_S_f_z	Steinsalz in flacher Lagerung	Zechstein	Solling Becken	02.11.2020	17:00	https://youtu.be/ENovV1DiVYE
Niedersachsen	Landkreis Hildesheim	078_05TG_197_05IG_S_f_z	Steinsalz in flacher Lagerung	Zechstein	Subherzyn-Mulde und Calfoerde-Scholle	02.11.2020	19:00	https://youtu.be/tCgx9aeq-Oo
Niedersachsen	Landkreis Hildesheim	076_01TG_191_01IG_S_f_so	Steinsalz in flacher Lagerung	Oberer Buntsandstein	Suedliches Norddeutsches Becken	03.11.2020	20:00	https://youtu.be/IHWGD0390C8
Niedersachsen	Landkreis Holzminden	077_00TG_192_00IG_S_f_jo	Steinsalz in flacher Lagerung	Malm	Niedersaechsisches Becken	26.10.2020	20:00	https://youtu.be/OaxpXPEmPn4
Niedersachsen	Landkreis Holzminden	006_00TG_188_00IG_T_f_ju	Tongestein	Unterjura (Lias)	Norddeutsches Becken	27.10.2020	18:00	https://youtu.be/Q-F30SJMgK8
Niedersachsen	Landkreis Holzminden	005_00TG_055_00IG_T_f_jm	Tongestein	Mittlerer Jura (Dogger)	Norddeutsches Becken	28.10.2020	18:00	https://youtu.be/_QqNbbFoTt4
Niedersachsen	Landkreis Holzminden	078_04TG_197_04IG_S_f_z	Steinsalz in flacher Lagerung	Zechstein	Solling Becken	02.11.2020	17:00	https://youtu.be/ENovV1DiVYE
Niedersachsen	Landkreis Holzminden	076_01TG_191_01IG_S_f_so	Steinsalz in flacher Lagerung	Oberer Buntsandstein	Suedliches Norddeutsches Becken	03.11.2020	20:00	https://youtu.be/IHWGD0390C8
Niedersachsen	Landkreis Leer	004_00TG_053_00IG_T_f_tpg	Tongestein	Tertiär (Unteres Paläogen)	Norddeutsches Becken	26.10.2020	18:00	https://youtu.be/38suO1De46c
Niedersachsen	Landkreis Leer	004_00TG_053_00IG_T_f_tpg	Tongestein	Tertiär (Unteres Paläogen)	Norddeutsches Becken	26.10.2020	18:00	https://youtu.be/38suO1De46c
Niedersachsen	Landkreis Leer	004_00TG_053_00IG_T_f_tpg	Tongestein	Tertiär (Unteres Paläogen)	Norddeutsches Becken	26.10.2020	18:00	https://youtu.be/38suO1De46c
Niedersachsen	Landkreis Leer	006_00TG_188_00IG_T_f_ju	Tongestein	Unterjura (Lias)	Norddeutsches Becken	27.10.2020	18:00	https://youtu.be/Q-F30SJMgK8
Niedersachsen	Landkreis Leer	007_00TG_202_02IG_T_f_kru	Tongestein	Unterkreide	Norddeutsches Becken	27.10.2020	20:00	https://youtu.be/sxUTZtg9VJc
Niedersachsen	Landkreis Leer	046_00TG_090_00IG_S_s_z	Steinsalz in steiler Lagerung	Zechstein	Lisa	27.10.2020	18:00	https://youtu.be/PaQMImGi3Cg
Niedersachsen	Landkreis Lüchow-Dannenberg	004_00TG_053_00IG_T_f_tpg	Tongestein	Tertiär (Unteres Paläogen)	Norddeutsches Becken	26.10.2020	18:00	https://youtu.be/38suO1De46c
Niedersachsen	Landkreis Lüchow-Dannenberg	006_00TG_188_00IG_T_f_ju	Tongestein	Unterjura (Lias)	Norddeutsches Becken	27.10.2020	18:00	https://youtu.be/Q-F30SJMgK8
Niedersachsen	Landkreis Lüchow-Dannenberg	007_00TG_202_02IG_T_f_kru	Tongestein	Unterkreide	Norddeutsches Becken	27.10.2020	20:00	https://youtu.be/sxUTZtg9VJc
Niedersachsen	Landkreis Lüchow-Dannenberg	005_00TG_055_00IG_T_f_jm	Tongestein	Mittlerer Jura (Dogger)	Norddeutsches Becken	28.10.2020	18:00	https://youtu.be/_QqNbbFoTt4
Niedersachsen	Landkreis Lüneburg	004_00TG_053_00IG_T_f_tpg	Tongestein	Tertiär (Unteres Paläogen)	Norddeutsches Becken	26.10.2020	18:00	https://youtu.be/38suO1De46c
Niedersachsen	Landkreis Lüneburg	076_02TG_191_02IG_S_f_so	Steinsalz in flacher Lagerung	Oberer Buntsandstein	Nordostdeutsches Tiefland	26.10.2020	19:00	https://youtu.be/xBIAvUusyLg
Niedersachsen	Landkreis Lüneburg	006_00TG_188_00IG_T_f_ju	Tongestein	Unterjura (Lias)	Norddeutsches Becken	27.10.2020	18:00	https://youtu.be/Q-F30SJMgK8
Niedersachsen	Landkreis Lüneburg	005_00TG_055_00IG_T_f_jm	Tongestein	Mittlerer Jura (Dogger)	Norddeutsches Becken	28.10.2020	18:00	https://youtu.be/_QqNbbFoTt4
Niedersachsen	Landkreis Lüneburg	036_00TG_058_00IG_S_s_z	Steinsalz in steiler Lagerung	Zechstein	Egestorf-Soderstorf	29.10.2020	17:00	https://youtu.be/J0TVn7Y0bPQ
Niedersachsen	Landkreis Lüneburg	037_00TG_061_00IG_S_s_z	Steinsalz in steiler Lagerung	Zechstein	Wettenbostel/ Ebstorf	29.10.2020	18:00	https://youtu.be/tQ-HKXHRWdU
Niedersachsen	Landkreis Lüneburg	038_00TG_063_00IG_S_s_z	Steinsalz in steiler Lagerung	Zechstein	Rosenthal	30.10.2020	18:00	https://youtu.be/wwws-YrLEKU
Niedersachsen	Landkreis Lüneburg	039_00TG_064_00IG_S_s_z	Steinsalz in steiler Lagerung	Zechstein	Horndorf	03.11.2020	18:00	https://youtu.be/ZHvDWUeSPho
Niedersachsen	Landkreis Lüneburg	041_00TG_068_00IG_S_s_z	Steinsalz in steiler Lagerung	Zechstein	Rosche-Thondorf	03.11.2020	18:00	https://youtu.be/0ZSkmQlaAIQ

Niedersachsen	Landkreis Nienburg (Weser)	004_00TG_053_00IG_T_f_tpg	Tongestein	Tertiär (Unteres Paläogen)	Norddeutsches Becken	26.10.2020	18:00	https://youtu.be/38suO1De46c
Niedersachsen	Landkreis Nienburg (Weser)	077_00TG_192_00IG_S_f_jo	Steinsalz in flacher Lagerung	Malm	Niedersaechsisches Becken	26.10.2020	20:00	https://youtu.be/OaxpXPEmPn4
Niedersachsen	Landkreis Nienburg (Weser)	006_00TG_188_00IG_T_f_ju	Tongestein	Unterjura (Lias)	Norddeutsches Becken	27.10.2020	18:00	https://youtu.be/Q-F30SJMgK8
Niedersachsen	Landkreis Nienburg (Weser)	007_00TG_202_02IG_T_f_kru	Tongestein	Unterkreide	Norddeutsches Becken	27.10.2020	20:00	https://youtu.be/sxUTZtg9VJc
Niedersachsen	Landkreis Nienburg (Weser)	005_00TG_055_00IG_T_f_jm	Tongestein	Mittlerer Jura (Dogger)	Norddeutsches Becken	28.10.2020	18:00	https://youtu.be/_QqNbbFoTt4
Niedersachsen	Landkreis Nienburg (Weser)	043_00TG_075_00IG_S_s_z	Steinsalz in steiler Lagerung	Zechstein	Eitzendorf	29.10.2020	19:00	https://youtu.be/aBa-BLbvLZg
Niedersachsen	Landkreis Northeim	047_00TG_096_00IG_S_s_z	Steinsalz in steiler Lagerung	Zechstein	Harriehausen	26.10.2020	18:00	https://youtu.be/U3YAGtR65d4
Niedersachsen	Landkreis Northeim	006_00TG_188_00IG_T_f_ju	Tongestein	Unterjura (Lias)	Norddeutsches Becken	27.10.2020	18:00	https://youtu.be/Q-F30SJMgK8
Niedersachsen	Landkreis Northeim	048_00TG_097_00IG_S_s_z	Steinsalz in steiler Lagerung	Zechstein	Düderode-Oldenrode	27.10.2020	18:00	https://youtu.be/-59owXgWhmE
Niedersachsen	Landkreis Northeim	005_00TG_055_00IG_T_f_jm	Tongestein	Mittlerer Jura (Dogger)	Norddeutsches Becken	28.10.2020	18:00	https://youtu.be/_QqNbbFoTt4
Niedersachsen	Landkreis Northeim	078_04TG_197_04IG_S_f_z	Steinsalz in flacher Lagerung	Zechstein	Solling Becken	02.11.2020	17:00	https://youtu.be/ENovV1DivYE
Niedersachsen	Landkreis Northeim	076_01TG_191_01IG_S_f_so	Steinsalz in flacher Lagerung	Oberer Buntsandstein	Suedliches Norddeutsches Becken	03.11.2020	20:00	https://youtu.be/IHWGD0390C8
Niedersachsen	Landkreis Oldenburg	004_00TG_053_00IG_T_f_tpg	Tongestein	Tertiär (Unteres Paläogen)	Norddeutsches Becken	26.10.2020	18:00	https://youtu.be/38suO1De46c
Niedersachsen	Landkreis Oldenburg	006_00TG_188_00IG_T_f_ju	Tongestein	Unterjura (Lias)	Norddeutsches Becken	27.10.2020	18:00	https://youtu.be/Q-F30SJMgK8
Niedersachsen	Landkreis Oldenburg	007_00TG_202_02IG_T_f_kru	Tongestein	Unterkreide	Norddeutsches Becken	27.10.2020	20:00	https://youtu.be/sxUTZtg9VJc
Niedersachsen	Landkreis Oldenburg	005_00TG_055_00IG_T_f_jm	Tongestein	Mittlerer Jura (Dogger)	Norddeutsches Becken	28.10.2020	18:00	https://youtu.be/_QqNbbFoTt4
Niedersachsen	Landkreis Osnabrück	004_00TG_053_00IG_T_f_tpg	Tongestein	Tertiär (Unteres Paläogen)	Norddeutsches Becken	26.10.2020	18:00	https://youtu.be/38suO1De46c
Niedersachsen	Landkreis Osnabrück	008_02TG_204_02IG_T_f_kro	Tongestein	Oberkreide	Münsterländer Kreidebecken	26.10.2020	20:00	https://youtu.be/E1S1ahLBRUA
Niedersachsen	Landkreis Osnabrück	077_00TG_192_00IG_S_f_jo	Steinsalz in flacher Lagerung	Malm	Niedersaechsisches Becken	26.10.2020	20:00	https://youtu.be/OaxpXPEmPn4
Niedersachsen	Landkreis Osnabrück	006_00TG_188_00IG_T_f_ju	Tongestein	Unterjura (Lias)	Norddeutsches Becken	27.10.2020	18:00	https://youtu.be/Q-F30SJMgK8
Niedersachsen	Landkreis Osnabrück	007_00TG_202_02IG_T_f_kru	Tongestein	Unterkreide	Norddeutsches Becken	27.10.2020	20:00	https://youtu.be/sxUTZtg9VJc
Niedersachsen	Landkreis Osnabrück	005_00TG_055_00IG_T_f_jm	Tongestein	Mittlerer Jura (Dogger)	Norddeutsches Becken	28.10.2020	18:00	https://youtu.be/_QqNbbFoTt4
Niedersachsen	Landkreis Osnabrück	078_06TG_197_06IG_S_f_z	Steinsalz in flacher Lagerung	Zechstein	Niederrhein-Ems-Gebiet	03.11.2020	17:00	https://youtu.be/IUCSKH1CSU8
Niedersachsen	Landkreis Osnabrück	076_03TG_191_03IG_S_f_so	Steinsalz in flacher Lagerung	Oberer Buntsandstein	Muensterlaender Tieflandsbucht	04.11.2020	18:00	https://youtu.be/Jwg8f0lFeC8
Niedersachsen	Landkreis Osterholz	004_00TG_053_00IG_T_f_tpg	Tongestein	Tertiär (Unteres Paläogen)	Norddeutsches Becken	26.10.2020	18:00	https://youtu.be/38suO1De46c
Niedersachsen	Landkreis Osterholz	026_00TG_035_00IG_S_s_z	Steinsalz in steiler Lagerung	Zechstein	Adolphsdorf	28.10.2020	17:00	https://youtu.be/Z1xoSagKRQ8
Niedersachsen	Landkreis Osterholz	027_00TG_037_00IG_S_s_z	Steinsalz in steiler Lagerung	Zechstein	Teufelsmoor	28.10.2020	19:00	https://youtu.be/HWPF2B3R9EOA
Niedersachsen	Landkreis Peine	006_00TG_188_00IG_T_f_ju	Tongestein	Unterjura (Lias)	Norddeutsches Becken	27.10.2020	18:00	https://youtu.be/Q-F30SJMgK8
Niedersachsen	Landkreis Peine	007_00TG_202_02IG_T_f_kru	Tongestein	Unterkreide	Norddeutsches Becken	27.10.2020	20:00	https://youtu.be/sxUTZtg9VJc
Niedersachsen	Landkreis Peine	005_00TG_055_00IG_T_f_jm	Tongestein	Mittlerer Jura (Dogger)	Norddeutsches Becken	28.10.2020	18:00	https://youtu.be/_QqNbbFoTt4
Niedersachsen	Landkreis Peine	076_01TG_191_01IG_S_f_so	Steinsalz in flacher Lagerung	Oberer Buntsandstein	Suedliches Norddeutsches Becken	03.11.2020	20:00	https://youtu.be/IHWGD0390C8
Niedersachsen	Landkreis Rotenburg (Wümme)	004_00TG_053_00IG_T_f_tpg	Tongestein	Tertiär (Unteres Paläogen)	Norddeutsches Becken	26.10.2020	18:00	https://youtu.be/38suO1De46c
Niedersachsen	Landkreis Rotenburg (Wümme)	007_00TG_202_02IG_T_f_kru	Tongestein	Unterkreide	Norddeutsches Becken	27.10.2020	20:00	https://youtu.be/sxUTZtg9VJc
Niedersachsen	Landkreis Rotenburg (Wümme)	033_00TG_052_00IG_S_s_z	Steinsalz in steiler Lagerung	Zechstein	Taaken/ Scheeßel/ Ostervesede	27.10.2020	19:00	https://youtu.be/0UE6NSrqbBQ
Niedersachsen	Landkreis Rotenburg (Wümme)	063_00TG_149_00IG_S_s_z-ro	Steinsalz in steiler Lagerung	Oberrotliegend-Zechstein	Bevern/ Hamelwörden/ Krempe/ Lägerdorf	28.10.2020	18:00	https://youtu.be/4ui5Ep0oLW4
Niedersachsen	Landkreis Rotenburg (Wümme)	068_00TG_163_00IG_S_s_z-ro	Steinsalz in steiler Lagerung	Oberrotliegend-Zechstein	Basdahl/ Armstorf/ Odisheim/ Osterbruch/ Belmhusen/ Süderhasted	29.10.2020	18:00	https://youtu.be/Mc0-1_FbASo
Niedersachsen	Landkreis Rotenburg (Wümme)	034_00TG_054_00IG_S_s_z	Steinsalz in steiler Lagerung	Zechstein	Stemmen/ Otter-Todtshorn	30.10.2020	17:00	https://youtu.be/s8JG2bpAADk
Niedersachsen	Landkreis Rotenburg (Wümme)	032_00TG_051_00IG_S_s_z	Steinsalz in steiler Lagerung	Zechstein	Brümmerhof	02.11.2020	20:00	https://youtu.be/BMBnH1_5MLk
Niedersachsen	Landkreis Schaumburg	077_00TG_192_00IG_S_f_jo	Steinsalz in flacher Lagerung	Malm	Niedersaechsisches Becken	26.10.2020	20:00	https://youtu.be/OaxpXPEmPn4
Niedersachsen	Landkreis Schaumburg	006_00TG_188_00IG_T_f_ju	Tongestein	Unterjura (Lias)	Norddeutsches Becken	27.10.2020	18:00	https://youtu.be/Q-F30SJMgK8
Niedersachsen	Landkreis Schaumburg	007_00TG_202_02IG_T_f_kru	Tongestein	Unterkreide	Norddeutsches Becken	27.10.2020	20:00	https://youtu.be/sxUTZtg9VJc
Niedersachsen	Landkreis Schaumburg	005_00TG_055_00IG_T_f_jm	Tongestein	Mittlerer Jura (Dogger)	Norddeutsches Becken	28.10.2020	18:00	https://youtu.be/_QqNbbFoTt4
Niedersachsen	Landkreis Schaumburg	078_04TG_197_04IG_S_f_z	Steinsalz in flacher Lagerung	Zechstein	Solling Becken	02.11.2020	17:00	https://youtu.be/ENovV1DivYE
Niedersachsen	Landkreis Schaumburg	076_01TG_191_01IG_S_f_so	Steinsalz in flacher Lagerung	Oberer Buntsandstein	Suedliches Norddeutsches Becken	03.11.2020	20:00	https://youtu.be/IHWGD0390C8
Niedersachsen	Landkreis Stade	004_00TG_053_00IG_T_f_tpg	Tongestein	Tertiär (Unteres Paläogen)	Norddeutsches Becken	26.10.2020	18:00	https://youtu.be/38suO1De46c
Niedersachsen	Landkreis Stade	004_00TG_053_00IG_T_f_tpg	Tongestein	Tertiär (Unteres Paläogen)	Norddeutsches Becken	26.10.2020	18:00	https://youtu.be/38suO1De46c
Niedersachsen	Landkreis Stade	075_01TG_189_01IG_S_f_km	Steinsalz in flacher Lagerung	Mittlerer Keuper	Glueckstadt-Graben, noerdliches Norddeutsches Becken	26.10.2020	17:00	https://youtu.be/M96_JCYaE9A
Niedersachsen	Landkreis Stade	075_01TG_189_01IG_S_f_km	Steinsalz in flacher Lagerung	Mittlerer Keuper	Glueckstadt-Graben, noerdliches Norddeutsches Becken	26.10.2020	17:00	https://youtu.be/M96_JCYaE9A
Niedersachsen	Landkreis Stade	006_00TG_188_00IG_T_f_ju	Tongestein	Unterjura (Lias)	Norddeutsches Becken	27.10.2020	18:00	https://youtu.be/Q-F30SJMgK8
Niedersachsen	Landkreis Stade	063_00TG_149_00IG_S_s_z-ro	Steinsalz in steiler Lagerung	Oberrotliegend-Zechstein	Bevern/ Hamelwörden/ Krempe/ Lägerdorf	28.10.2020	18:00	https://youtu.be/4ui5Ep0oLW4
Niedersachsen	Landkreis Stade	063_00TG_149_00IG_S_s_z-ro	Steinsalz in steiler Lagerung	Oberrotliegend-Zechstein	Bevern/ Hamelwörden/ Krempe/ Lägerdorf	28.10.2020	18:00	https://youtu.be/4ui5Ep0oLW4
Niedersachsen	Landkreis Stade	068_00TG_163_00IG_S_s_z-ro	Steinsalz in steiler Lagerung	Oberrotliegend-Zechstein	Basdahl/ Armstorf/ Odisheim/ Osterbruch/ Belmhusen/ Süderhasted	29.10.2020	18:00	https://youtu.be/Mc0-1_FbASo
Niedersachsen	Landkreis Stade	068_00TG_163_00IG_S_s_z-ro	Steinsalz in steiler Lagerung	Oberrotliegend-Zechstein	Basdahl/ Armstorf/ Odisheim/ Osterbruch/ Belmhusen/ Süderhasted	29.10.2020	18:00	https://youtu.be/Mc0-1_FbASo
Niedersachsen	Landkreis Uelzen	004_00TG_053_00IG_T_f_tpg	Tongestein	Tertiär (Unteres Paläogen)	Norddeutsches Becken	26.10.2020	18:00	https://youtu.be/38suO1De46c
Niedersachsen	Landkreis Uelzen	006_00TG_188_00IG_T_f_ju	Tongestein	Unterjura (Lias)	Norddeutsches Becken	27.10.2020	18:00	https://youtu.be/Q-F30SJMgK8
Niedersachsen	Landkreis Uelzen	007_00TG_202_02IG_T_f_kru	Tongestein	Unterkreide	Norddeutsches Becken	27.10.2020	20:00	https://youtu.be/sxUTZtg9VJc
Niedersachsen	Landkreis Uelzen	005_00TG_055_00IG_T_f_jm	Tongestein	Mittlerer Jura (Dogger)	Norddeutsches Becken	28.10.2020	18:00	https://youtu.be/_QqNbbFoTt4
Niedersachsen	Landkreis Uelzen	037_00TG_061_00IG_S_s_z	Steinsalz in steiler Lagerung	Zechstein	Wettenbostel/ Ebstorf	29.10.2020	18:00	https://youtu.be/tQ-HKXHRWdU
Niedersachsen	Landkreis Uelzen	040_00TG_067_00IG_S_s_z	Steinsalz in steiler Lagerung	Zechstein	Niendorf II/ Wieren/ Bodenteich	02.11.2020	18:00	https://youtu.be/Fce2YqPwbJY
Niedersachsen	Landkreis Uelzen	039_00TG_064_00IG_S_s_z	Steinsalz in steiler Lagerung	Zechstein	Horndorf	03.11.2020	18:00	https://youtu.be/ZHvDWUEsPHo
Niedersachsen	Landkreis Uelzen	041_00TG_068_00IG_S_s_z	Steinsalz in steiler Lagerung	Zechstein	Rosche-Thondorf	03.11.2020	18:00	https://youtu.be/0ZSkmQJaiQ
Niedersachsen	Landkreis Vechta	004_00TG_053_00IG_T_f_tpg	Tongestein	Tertiär (Unteres Paläogen)	Norddeutsches Becken	26.10.2020	18:00	https://youtu.be/38suO1De46c
Niedersachsen	Landkreis Vechta	077_00TG_192_00IG_S_f_jo	Steinsalz in flacher Lagerung	Malm	Niedersaechsisches Becken	26.10.2020	20:00	https://youtu.be/OaxpXPEmPn4
Niedersachsen	Landkreis Vechta	006_00TG_188_00IG_T_f_ju	Tongestein	Unterjura (Lias)	Norddeutsches Becken	27.10.2020	18:00	https://youtu.be/Q-F30SJMgK8
Niedersachsen	Landkreis Vechta	007_00TG_202_02IG_T_f_kru	Tongestein	Unterkreide	Norddeutsches Becken	27.10.2020	20:00	https://youtu.be/sxUTZtg9VJc
Niedersachsen	Landkreis Vechta	005_00TG_055_00IG_T_f_jm	Tongestein	Mittlerer Jura (Dogger)	Norddeutsches Becken	28.10.2020	18:00	https://youtu.be/_QqNbbFoTt4
Niedersachsen	Landkreis Verden	004_00TG_053_00IG_T_f_tpg	Tongestein	Tertiär (Unteres Paläogen)	Norddeutsches Becken	26.10.2020	18:00	https://youtu.be/38suO1De46c
Niedersachsen	Landkreis Verden	025_00TG_030_00IG_S_s_z	Steinsalz in steiler Lagerung	Zechstein	Arsten/ Osterholz/ Schaphusen/ Thedinghausen/ Emtinghausen	26.10.2020	19:00	https://youtu.be/HJdrhP-RW3E
Niedersachsen	Landkreis Verden	006_00TG_188_00IG_T_f_ju	Tongestein	Unterjura (Lias)	Norddeutsches Becken	27.10.2020	18:00	https://youtu.be/Q-F30SJMgK8
Niedersachsen	Landkreis Verden	007_00TG_202_02IG_T_f_kru	Tongestein	Unterkreide	Norddeutsches Becken	27.10.2020	20:00	https://youtu.be/sxUTZtg9VJc
Niedersachsen	Landkreis Verden	033_00TG_052_00IG_S_s_z	Steinsalz in steiler Lagerung	Zechstein	Taaken/ Scheeßel/ Ostervesede	27.10.2020	19:00	https://youtu.be/0UE6NSrqbBQ
Niedersachsen	Landkreis Verden	005_00TG_055_00IG_T_f_jm	Tongestein	Mittlerer Jura (Dogger)	Norddeutsches Becken	28.10.2020	18:00	https://youtu.be/_QqNbbFoTt4
Niedersachsen	Landkreis Verden	043_00TG_075_00IG_S_s_z	Steinsalz in steiler Lagerung	Zechstein	Eitzendorf	29.10.2020	19:00	https://youtu.be/aBa-BLbvLZg
Niedersachsen	Landkreis Wesermarsch	004_00TG_053_00IG_T_f_tpg	Tongestein	Tertiär (Unteres Paläogen)	Norddeutsches Becken	26.10.2020	18:00	https://youtu.be/38suO1De46c
Niedersachsen	Landkreis Wesermarsch	044_00TG_082_00IG_S_s_z	Steinsalz in steiler Lagerung	Zechstein	Seefeld	30.10.2020	19:00	https://youtu.be/ZkjpEMUenPE
Niedersachsen	Landkreis Wittmund	004_00TG_053_00IG_T_f_tpg	Tongestein	Tertiär (Unteres Paläogen)	Norddeutsches Becken	26.10.2020	18:00	https://youtu.be/38suO1De46c
Niedersachsen	Landkreis Wittmund	004_00TG_053_00IG_T_f_tpg	Tongestein	Tertiär (Unteres Paläogen)	Norddeutsches Becken	26.10.2020	18:00	https://youtu.be/38suO1De46c

Niedersachsen	Landkreis Wittmund	006_00TG_188_00IG_T_f_ju	Tongestein	Unterjura (Lias)	Norddeutsches Becken	27.10.2020	18:00	https://youtu.be/Q-F30SJMgK8
Niedersachsen	Landkreis Wittmund	031_00TG_050_00IG_S_s_z	Steinsalz in steiler Lagerung	Zechstein	Berdum-Jever	02.11.2020	20:00	https://youtu.be/JaB45mw5pro
Niedersachsen	Landkreis Wolfenbüttel	006_00TG_188_00IG_T_f_ju	Tongestein	Unterjura (Lias)	Norddeutsches Becken	27.10.2020	18:00	https://youtu.be/Q-F30SJMgK8
Niedersachsen	Landkreis Wolfenbüttel	007_00TG_202_02IG_T_f_kru	Tongestein	Unterkreide	Norddeutsches Becken	27.10.2020	20:00	https://youtu.be/sxUTZtg9VJc
Niedersachsen	Landkreis Wolfenbüttel	005_00TG_055_00IG_T_f_jm	Tongestein	Mittlerer Jura (Dogger)	Norddeutsches Becken	28.10.2020	18:00	https://youtu.be/_QqNbbFoTt4
Niedersachsen	Landkreis Wolfenbüttel	078_05TG_197_05IG_S_f_z	Steinsalz in flacher Lagerung	Zechstein	Subherzyn-Mulde und Calfoerde-Scholle	02.11.2020	19:00	https://youtu.be/tCgx9aeq-Oo
Niedersachsen	Landkreis Wolfenbüttel	076_01TG_191_01IG_S_f_so	Steinsalz in flacher Lagerung	Oberer Buntsandstein	Suedliches Norddeutsches Becken	03.11.2020	20:00	https://youtu.be/IHWGD0390C8
Niedersachsen	Region Hannover	077_00TG_192_00IG_S_f_jo	Steinsalz in flacher Lagerung	Malm	Niedersaechsisches Becken	26.10.2020	20:00	https://youtu.be/OaxpXPEmPn4
Niedersachsen	Region Hannover	006_00TG_188_00IG_T_f_ju	Tongestein	Unterjura (Lias)	Norddeutsches Becken	27.10.2020	18:00	https://youtu.be/Q-F30SJMgK8
Niedersachsen	Region Hannover	007_00TG_202_02IG_T_f_kru	Tongestein	Unterkreide	Norddeutsches Becken	27.10.2020	20:00	https://youtu.be/sxUTZtg9VJc
Niedersachsen	Region Hannover	005_00TG_055_00IG_T_f_jm	Tongestein	Mittlerer Jura (Dogger)	Norddeutsches Becken	28.10.2020	18:00	https://youtu.be/_QqNbbFoTt4
Niedersachsen	Region Hannover	078_04TG_197_04IG_S_f_z	Steinsalz in flacher Lagerung	Zechstein	Solling Becken	02.11.2020	17:00	https://youtu.be/ENovV1DivYE
Niedersachsen	Region Hannover	076_01TG_191_01IG_S_f_so	Steinsalz in flacher Lagerung	Oberer Buntsandstein	Suedliches Norddeutsches Becken	03.11.2020	20:00	https://youtu.be/IHWGD0390C8