

**Kleine Anfrage zur schriftlichen Beantwortung
mit Antwort der Landesregierung
- Drucksache 17/8428 -**

Wohin mit dem Müll - ist der Traum von abfallfreien Parkplätzen geplatzt?

Anfrage der Abgeordneten Editha Lorberg (CDU) und Stefan Birkner (FDP) an die Landesregierung,
eingegangen am 06.07.2017, an die Staatskanzlei übersandt am 12.07.2017

Antwort des Niedersächsischen Ministeriums für Wirtschaft, Arbeit und Verkehr namens der Landesregierung vom 10.08.2017,
gezeichnet

Olaf Lies

Vorbemerkung der Abgeordneten

An der Bundesstraße 6 (B 6) in Höhe der Ortschaft Garbsen/Osterwald befindet sich auf jeder Fahrbahnseite ein Parkplatz. Beide Parkplätze sind laut den dort aufgestellten Schildern als „abfallfreie Parkplätze“ ausgewiesen. Daher sind dort keine Abfallbehälter zu finden.

Die Parkplätze werden u. a. auch von vielen Lkw-Fahrern genutzt, um die vorgeschriebenen Ruhezeiten einzuhalten. Tische und Bänke auf den Grünstreifen der Parkplätze sollen dazu einladen, hier zu rasten sowie Getränke und Speisen einzunehmen.

Doch die Parkplätze sind seit Jahren nach Auffassung vieler Besucher zu einem Schandfleck geworden. So werden Abfälle mangels Abfallbehälter häufig auf den Grünstreifen liegengelassen. Das führt dazu, dass auf beiden Parkplätzen ein hoher Rattenbefall zu beklagen ist. Die Ratten sind mittlerweile auch auf den nahegelegenen Grundstücken zu sehen. Es kommt erschwerend hinzu, dass offenbar „Müllnomaden“ ihre Abfälle, auch Sperrmüll und Sondermüll, auf diesen Parkplätzen entsorgen.

Die Anwohner sind besorgt. Sie wollen die gesundheitsgefährdenden Zustände auf den Parkplätzen nicht länger hinnehmen.

Unter Bezugnahme auf die Urteile des Niedersächsischen Staatsgerichtshofs vom 29.01.2016, Az. StGH 1, 2 und 3/15, Rn. 46, und vom 22.08.2012, Az. StGH 1/12, Rn. 54-56, weisen wir darauf hin, dass wir ein hohes Interesse an einer vollständigen Beantwortung unserer Fragen haben, die das Wissen und den Kenntnis-/Informationsstand der Ministerien, der ihnen nachgeordneten Landesbehörden und, soweit die Einzelfrage dazu Anlass gibt, der Behörden der mittelbaren Staatsverwaltung aus Akten und nicht aktenförmigen Quellen vollständig wiedergibt.

Vorbemerkung der Landesregierung

Maßgebende Grundlage für die Einrichtung „abfallfreier Parkplätze“ ist das Abfallentsorgungskonzept der niedersächsischen Straßenbauverwaltung vom 29. August 1997. Hintergrund waren ständig wachsende Müllmengen auf Straßen begleitenden Parkplätzen und der damit einhergehende hohe Arbeits- und Kostenaufwand im Betriebsdienst. Die Erfahrungen der Niedersächsischen Landesbehörde für Straßenbau und Verkehr (NLStBV) und auch anderer Bundesländer zeigen seither, dass durch die Etablierung der „abfallfreien Parkplätze“ der Entwicklung zunehmender Abfallmengen sowie der illegalen Ablagerung von Abfällen auf straßenbegleitenden Parkplätzen grundsätzlich entgegen gewirkt werden konnte. Das Abfallaufkommen auf den Parkplätzen in Niedersachsen

liegt seit dato deutlich hinter dem Aufkommen vor Einführung des Konzepts der abfallfreien Parkplätze.

In Abhängigkeit der umgebenden Siedlungsstrukturen (Ballungsgebiet oder ländlicher Raum), Einsehbarkeit und Nutzerkreis gibt es bedauerlicherweise an einigen Standorten auch abweichende Entwicklungen. Dazu gehören auch die in Rede stehenden Parkplätze an der Bundesstraße 6 (B 6).

Die NLStBV hatte die private Initiative „Mach mit“, saubere Parkplätze an der B 6, unterstützt und im Jahr 2014 probeweise einen Abfallcontainer aufgestellt. Leider bestätigte sich auch hier die negative Erfahrung der Straßenbauverwaltung, dass das Vorhandensein eines Abfallcontainers geradezu dazu einlud, illegal Müllsäcke, Bauschutt, Sperr- und Sondermüll u. a. in unmittelbarer Nähe und direkt neben dem Container zu entsorgen. Laut Bericht der zuständigen Straßenmeisterei stieg das Müllvolumen im betrachteten Gebiet an, nachdem die umliegenden Gemeinden den Turnus der Restmülltonnenentleerung von einmal wöchentlich auf 14-tägig verlängert hatten.

Unabhängig vom Vorhandensein oder Fehlen eines Abfallbehälters machen in etwa 10 % der Parkplätze im Hinblick auf die Sauberkeit Probleme. Insofern ist es nicht vorgesehen, die Parkplätze in Niedersachsen generell mit Abfallbehältern auszustatten.

1. Wie viele „abfallfreie Parkplätze“ in Zuständigkeit des Landes gibt es Niedersachsen (bitte Aufzählung mit genauer Standortbezeichnung)?

Im Zuständigkeitsbereich des Landes Niedersachsen liegen 487 abfallfreie Parkplätze.

Die genaue Standortbezeichnung kann der als **Anlage 1** beigefügten Aufstellung entnommen werden. Grundlage der in den Tabellen angegebenen geographischen Lage ist die der Straßendatenbank zugrundeliegende Systematik, das sogenannte Netzknotensystem. Um die Lesbarkeit zu verbessern, besteht die Möglichkeit, die einzelnen Standorte über den in der als **Anlage 2** beigefügten Anleitung angegebenen Link in die bekannte kartographische Darstellung zu transformieren.

2. Wie viele Parkplätze mit Abfallbehältern in Zuständigkeit des Landes gibt es in Niedersachsen (bitte Aufzählung mit Standortbezeichnung)?

Es sind im Zuständigkeitsbereich des Landes Niedersachsen 96 Parkplätze mit Abfallbehältern ausgestattet - ergänzend wird auf die Antwort zu Frage 1 verwiesen.

3. Gibt es andere „abfallfreie Parkplätze“, die ähnliche Probleme aufweisen wie die beiden Parkplätze an der B 6 in Garbsen/Osterwald? Wenn ja, welche?

Ja, landesweit gibt es vier vergleichbare Parkplätze. Diese sind gelegen an der B 51 im Abschnitt 620/Stationen 4702 in Fahrtrichtung von Bassum kommend nach Bremen-Brinkum auf der rechten Seite und in Höhe der Station 4774 auf der linken Fahrbahnseite sowie an der B 72 im Abschnitt 170/Station 729 in Fahrtrichtung Filsum nach Hesel und an der B 436 im Abschnitt 200/Station 910 in Fahrtrichtung von Brinkum nach Holtland.

4. Gibt es Parkplätze mit Abfallbehältern, die ähnliche Probleme hervorrufen wie die beiden Parkplätze an der B6 in Garbsen/Osterwald? Wenn ja, welche?

Ja, landesweit gibt es zehn Parkplätze mit vergleichbaren Problemen.

Diese liegen hauptsächlich im Raum Göttingen an der B 3 im Abschnitt 100/Station 1026 (Rastplatz Niemetal, in Fahrtrichtung Niederscheden nach Dransfeld) und im Abschnitt 100/Station 1047 in Fahrtrichtung Niederscheden nach Dransfeld rechte Fahrbahnseite; an der B 80 im Abschnitt 40/Station 2019 in Fahrtrichtung Hann. Münden nach Hedemünden (Werrahof), im Abschnitt 60/Station 746 in Fahrtrichtung Hann. Münden nach Hedemünden und in gleicher Fahrtrichtung weiter im Abschnitt 60 an der Station 2417 kurz vor der Abzweigung Mündener Straße.

Des Weiteren an der B 496, im Abschnitt 20/Station 135 in Fahrtrichtung Lutterberg nach Hann. Münden (linke Seite, kurz hinter dem Abzweig Göttinger Straße), als auch im Abschnitt 20/Station 802 linke Fahrbahnseite, Station 3653 linke Fahrbahnseite und Station 3748 rechte Fahrbahnseite jeweils in Fahrtrichtung Lutterberg nach Hann. Münden.

Im Bereich Ilsede ist der Parkplatz an der B 65 im Abschnitt 970/Station 1050 in Fahrtrichtung Berkum nach Peine betroffen.

5. Seit wann gibt es „abfallfreie Parkplätze“ in Niedersachsen?

Die Einführungsverfügung ist datiert vom 29. August 1997.

6. Welche Entsorgungskosten entstehen dem Land durch die Reinigung der beiden Parkplätze an der B 6 in Garbsen/Osterwald im Jahr (bitte für die Jahre 2013 und folgende aufschlüsseln)?

Bisher entstanden jährlich für beide Parkplätze Kosten in Höhe von rund 12 000 Euro. Ein zu Testzwecken aufgestellter Abfallbehälter kostete im Zeitraum April 2014 bis Juni 2016 rund 2 600 Euro.

7. Welche Entsorgungskosten entstehen dem Land durch die Reinigung anderer „abfallfreier Parkplätze“ im Jahr (bitte für die Jahre 2013 und folgende aufschlüsseln)?

Aufgrund der Haushaltssystematik werden die Kosten für „abfallfreie Parkplätze“ nicht separat erfasst. Insofern ist eine genaue Aufschlüsselung nicht möglich. Die NLStBV schätzt die Kosten im jährlichen Mittel auf ca. 320 000 Euro.

8. Was wird die Landesregierung unternehmen, um das Müllproblem auf den Parkplätzen an der B 6 in Garbsen/Osterwald und gegebenenfalls an anderen Orten nachhaltig zu beseitigen?

Die Abfallsammeltermine wurden auf einen 14-tägigen Turnus verdichtet. Außerdem entfernen die Mitarbeiter der zuständigen Straßenmeisterei angefallenen Abfall zusätzlich ein bis zwei Mal pro Woche.

9. Was wird die Landesregierung unternehmen, um das Rattenproblem auf den Parkplätzen an der B 6 in Garbsen/Osterwald nachhaltig zu beseitigen?

Die NLStBV beabsichtigt, zunächst einen Fachbetrieb für Schädlingsbekämpfung zu beauftragen, um das vermutete Rattenproblem zu untersuchen. Falls sich ein Rattenbefall dokumentieren lässt, werden fachkundige Behandlungsmaßnahmen in die Wege geleitet.

10. Erwägt die Landesregierung, wieder ausreichend Abfallbehälter auf den Parkplätzen an der B 6 in Garbsen/Osterwald aufzustellen? Wenn ja, wann? Wenn nein, warum nicht?

Nein, da ein zu Testzwecken aufgestellter Müllbehälter zeigte, dass sich das Müllaufkommen (u. a. Sperrmüll) dadurch noch weiter erhöhte. Ergänzend wird auf die Vorbemerkung verwiesen.

Anlage 1
zur Beantwortung der
Fragen 1+2 der KA 17/8428

Zusammenstellung Rastanlagen in Niedersachsen

RGB Aurich							
SM	Strasse	Abschnitts-Nr.	von Nullpunkt	nach Nullpunkt	Mitte-Station	Abfallfreier Parkplatz	Parkplatz mit Abfallbehälter
SM Wittmund	L10	33	23120190	24120370	3700	X	
SM Wittmund	B461	17	2412035A	23120200	2318	X	
SM Wittmund	B437	20	25130060	25130200	850	X	
SM Wittmund	B436	290	25130100	25130080	490		X
SM Wittmund	K31	10	25130150	24130210	4300	X	
SM Wittmund	L11	30	25130170	24120020	3825	X	
SM Wittmund	K45	10	25130200	25130070	2835	X	
SM Leer	L24	20	26110050	26110060	1265	X	
SM Leer	B436	110	27100020	27100040	960	X	
SM Leer	B436	120	27100040	27100060	135	X	
SM Leer	B436	200	27110160	27110180	910	X	
SM Leer	B72	180	27110190	26110210	1550	X	
SM Leer	B72	170	27110230	27110190	729	X	
SM Leer	B438	90	28110050	28110280	210	X	
SM Leer	B436	80	2810019B	28100240	1450	X	
SM Leer	B436	80	2810019B	28100240	2670	X	
SM Jever	B210	197	24120330	24130230	4325		X
SM Jever	B210	197	24120330	24130230	4570		X
SM Jever	B437	50	25130010	26130010	2024	X	
SM Aurich	B72	450	24090100	24090150	1000	X	
SM Aurich	B210	110	24110040	24110080	1200	X	
SM Aurich	B210	110	24110040	24110080	1450	X	
SM Aurich	B72	400	25090010	25090140	400	X	
SM Aurich	B72	280	25110060	25110110	680	X	
SM Aurich	B72	220	26110250	26110010	230	X	
SM Aurich	B72	210	26110280	26110250	3800	X	
					Gesamt:	23	3

Zusammenstellung Rastanlagen in Niedersachsen

RGB Gandersheim							
SM	Strasse	Abschnitts-Nr.	von Nullpunkt	nach Nullpunkt	Mitte-Station	Abfallfreier Parkplatz	Parkplatz mit Abfallbehälter
SM Einbeck	B64	220	41240340	41250450	466		x
SM Einbeck	B64	220	41240340	41250450	916		x
SM Einbeck	B3	460	41250260	41250350	170		x
SM Einbeck	B3	460	41250260	41250350	435		x
SM Einbeck	B64	275	41250430	41250370	187		x
SM Einbeck	B64	260	41250480	41250430	370		x
SM Einbeck	B64	260	41250480	41250430	2428		x
SM Einbeck	B3	520	41250540	41250600	1280		x
SM Einbeck	B3	520	41250540	41250600	1451		x
SM Einbeck	B64	340	41250700	41260540	978		x
SM Einbeck	B64	340	41250700	41260540	1202		x
SM Einbeck	B3	420	41250750	41250660	785		x
SM Einbeck	L489	10	41260400	41260460	436		x
SM Einbeck	L489	4	4126057C	41260600	1732		x
SM Einbeck	B64	410	41260570	41260530	735		x
SM Einbeck	L549	40	42230030	41240010	6536		x
SM Einbeck	L549	40	42230030	41240010	8661		x
SM Einbeck	L549	40	42230030	41240010	9148		x
SM Einbeck	B3	340	42250230	42250300	2315		x
SM Einbeck	B3	350	42250300	41250640	1138		x
SM Einbeck	K531 Northeim	8	4124052B	41240440	1209	x	
SM Einbeck	K531 Northeim	8	4124052B	41240440	2046	x	
SM Einbeck	L487	5	4125065N	41250770	688		x
SM Göttingen	L559	60	44240020	44240100	2402	x	
SM Göttingen	L561	10	45230080	44230070	6581	x	
SM Göttingen	B3	50	45230080	45240070	2795	x	
SM Göttingen	B80	40	45240040	45240020	2019		x
SM Göttingen	B3	100	45240220	44240030	1026		x
SM Göttingen	B3	100	45240220	44240030	1047		x
SM Göttingen	B80	60	45240270	46240120	746		x
SM Göttingen	B80	60	45240270	46240120	2417		x
SM Göttingen	L569	40	45260250	45260180	2198	x	
SM Göttingen	B496	20	46230170	46230180	135		x
SM Göttingen	B496	20	46230170	46230180	802		x
SM Göttingen	B496	20	46230170	46230180	3653		x
SM Göttingen	B496	20	46230170	46230180	3748		x
SM Northeim	B248	20	42260070	42260100	1700	x	
SM Northeim	B446	50	43250100	43250020	0	x	
SM Uslar	L548	20	43230190	42240080	1615		x
SM Uslar	B497	10	43230210	42230030	3158	bis 2015	x
SM Uslar	B 241	135	43240220	43240190	763	bis 2017	x
					Gesamt:	8	33

Zusammenstellung Rastanlagen in Niedersachsen

RGB Goslar							
SM	Strasse	Abschnitts-Nr.	von Nullpunkt	nach Nullpunkt	Mitte-Station	Abfallfreier Parkplatz	Parkplatz mit Abfallbehälter
SM Braunlage	L517	20	41280150	41280170	745	x	
SM Braunlage	B4	110	41290020	41290040	4565	x	
SM Braunlage	B4	110	41290020	41290040	4815	x	
SM Braunlage	B242	160	42280010	42290110	7070	x	
SM Braunlage	B4	100	42290010	41290020	1550	x	
SM Braunlage	B4	100	42290010	41290020	1685	x	
SM Braunlage	B242	170	42290110	42290010	65		x
SM Braunlage	B242	170	42290110	42290010	1665	x	
SM Braunlage	B4	80	42290120	42290140	1785	x	
SM Braunlage	B4	80	42290120	42290140	1895	x	
SM Braunlage	B4	90	42290140	42290010	1265	x	
SM Braunlage	B4	90	42290140	42290010	3925	x	
SM Braunlage	L519	15	42290180	42290110	1600	x	
SM Braunlage	L519	15	42290180	42290110	2800	x	
SM Braunlage	B27	380	43290090	42290120	1910		x
SM Braunlage	B4	30	43300070	43290040	1965	x	
SM Braunlage	L604	60	44290130	44290160	2715	x	
SM Braunlage	L504	10	4128002A	41290020	5600	x	
SM Braunlage	B498	60	41280100	41280030	1095	x	
SM Braunlage	B498	60	41280100	41280030	1300	x	
SM Braunlage	B498	60	41280100	41280030	2750	x	
SM Braunlage	B498	60	41280100	41280030	4090	x	
SM Braunlage	B498	60	41280100	41280030	4220	x	
SM Braunlage	B498	60	41280100	41280030	4530	x	
SM Goslar	B82	330	39290110	39290120	870	x	
SM Goslar	B241	500	41280110	40280110	1660	x	
SM Goslar	L615	220	39290130	39290520	1320	x	
SM Goslar	K32 Goslar	65	4028054B	40280460	900	x	
SM Herzberg	L 523	30	4426017	4326003	80	x	
SM Herzberg	L525	40	42270070	42270040	2273	x	
SM Herzberg	L524	10	4227012F	41270030	6487	x	
SM Herzberg	B243	160	42270120	41270190	1781	x	
SM Herzberg	B243	160	42270120	41270190	2135	x	
SM Herzberg	B241	400	42270180	42270200	1370	x	
SM Herzberg	B241	400	42270180	42270200	1920	x	
SM Herzberg	B27	280	43270020	43270060	1653	x	
SM Herzberg	B27	280	43270020	43270060	1653	x	
SM Herzberg	B243	100	43270150	42270140	1121	x	
SM Herzberg	B243	100	43270150	42270140	1478	x	
SM Herzberg	B27	340	43280170	43280160	1749	x	
SM Herzberg	B27	330	43280180	43280170	1521	x	
SM Herzberg	B27	330	43280180	43280170	1888	x	
SM Herzberg	B446	160	44260210	44260280	463	x	
SM Herzberg	B446	140	4426025F	44260220	994	x	
SM Herzberg	B27	220	44260250	44260170	1240	x	

Zusammenstellung Rastanlagen in Niedersachsen

RGB Goslar							
SM	Strasse	Abschnitts-Nr.	von Nullpunkt	nach Nullpunkt	Mitte-Station	Abfallfreier Parkplatz	Parkplatz mit Abfallbehälter
SM Herzberg	B446	175	44260280	44270310	959	x	
SM Herzberg	B446	175	44260280	44270310	1119	x	
SM Herzberg	L530	75	44270130	44270340	1698	x	
SM Herzberg	B243	140	42270170	42270300	690	x	
SM Herzberg	B243	140	42270170	42270300	696	x	
SM Seesen	B248	180	40270020	40270030	990		x
SM Seesen	B248	210	40270120	40270140	345		x
SM Seesen	B242	100	41270030	41270040	1947		x
SM Seesen	B243	190	41270220	41270060	370		x
SM Seesen	B243	190	41270220	41270060	770		x
SM Seesen	B242	90	41270230	41270030	476		x
SM Seesen	B242	90	41270230	41270030	881		x
SM Seesen	B242	90	41270230	41270030	1063		x
SM Seesen	B241	490	41280090	41280110	2968		x
SM Seesen	B241	490	41280090	41280110	3580	x	
SM Seesen	B241	490	41280090	41280110	4001		x
SM Seesen	B241	410	42270200	41280130	3220	x	
SM Seesen	B241	410	42270200	41280130	3530	x	
Summe:						51	12

Zusammenstellung Rastanlagen in Niedersachsen

RGB Hameln							
SM	Strasse	Abschnitts-Nr.	von Nullpunkt	nach Nullpunkt	Mitte-Station	Abfallfreier Parkplatz	Parkplatz mit Abfallbehälter
SM Stadthagen	B441	120	35210120	35210120	634	x	
SM Stadthagen	B65	580	36220180	36220120	129	x	
SM Stadthagen	K27	40	3621034	3621046		x	
SM Stadthagen	K52	20	3622044	3622023		x	
SM Stadthagen	L403	10	3622033	3622036		x	
SM Rinteln	B83	310	37201010	37201020	786	x	
SM Rinteln	L439	10	37210010	37210140	621	x	
SM Rinteln	K63 Schaumburg	10	37210380	37210150	135	x	
SM Rinteln	K80 Schaumburg	40	38200180	38202040	391	x	
SM Rinteln	L433	30	38210220	38210170	2045	x	
SM Rinteln	L434	130	38210330	37210020	1000	x	
SM Rinteln	L434	130	38210330	37210020	1157	x	
SM Rinteln	L423	7	38210240	38210200	825	x	
SM Rinteln	L423	7	38210240	38210200	2036	x	
SM Hameln	K29 Hameln-Pyrmont	90	38210060	38210090	825	x	
SM Hameln	K2 Hameln-Pyrmont	10	38220170	38220210	430	x	
SM Hameln	B1	150	38220310	38220090	1270	x	
SM Hameln	B1	150	38220310	38220090	2690	x	
SM Hameln	K1 Hameln-Pyrmont	10	38220350	38220170	4420	x	
SM Hameln	B1	200	38230020	39230300	964	x	
SM Hameln	B1	190	38230160	38230020	90	x	
SM Hameln	K25 Hameln-Pyrmont	20	39204150	39210650	293	x	
SM Hameln	K29 Hameln-Pyrmont	30	39210630	39210660	40	x	
SM Hameln	K26 Hameln-Pyrmont	20	39210650	39210690	1870	x	
SM Hameln	K26 Hameln-Pyrmont	30	39210690	38210020	186	x	
SM Hameln	B1	220	39230020	39230270	775	x	
SM Hameln	L462	80	39230110	39230130	1315	x	
SM Hameln	K5 Hameln-Pyrmont	40	39230290	38230150	1340	x	
SM Hameln	L430	10	40210180	40213100	1640	x	
SM Hameln	L430	10	40210180	40213100	2620	x	
SM Hameln	L431	10	40220780	39220340	650	x	
SM Eschershausen	B83	70	40220560	40230280	5190	x	
SM Eschershausen	L580	20	40230010	40230110	3337	x	
SM Eschershausen	B64	120	40230030	40240030	1025	x	
SM Eschershausen	B64	80	40230070	40230120	1485	x	
SM Eschershausen	B240	150	40230230	40230490	600	x	
SM Eschershausen	B240	150	40230230	40230490	1780	x	
SM Eschershausen	B240	75	40230270	40230500	30	x	
SM Eschershausen	B3	550	40250010	40240080	170	x	
SM Eschershausen	B83	10	41220090	41222110	718	x	
SM Eschershausen	B83	10	41220090	41222110	5102	x	
SM Eschershausen	L580	140	41230060	41230050	824	x	
SM Eschershausen	L550	50	42222010	42222020	851	x	
SM Eschershausen	L550	70	42222030	42222230	5600	x	
SM Eschershausen	L549	40	42230030	41240010	1200	x	

Zusammenstellung Rastanlagen in Niedersachsen

RGB Hameln							
SM	Strasse	Abschnitts-Nr.	von Nullpunkt	nach Nullpunkt	Mitte-Station	Abfallfreier Parkplatz	Parkplatz mit Abfallbehälter
SM Eschershausen	B497	10	43230210	42230030	6745	x	
SM Eschershausen	B 83	40	4022080	4022052	800	x	
					Summe:	47	

Zusammenstellung Rastanlagen in Niedersachsen

RGB Hannover							
SM	Strasse	Abschnitts-Nr.	von Nullpunkt	nach Nullpunkt	Mitte-Station	Abfallfreier Parkplatz	Parkplatz mit Abfallbehälter
SM Berenbostel	L383	60	34230060	34230040	1069	x	
SM Berenbostel	B6	450	35220340	35230410	615	x	
SM Berenbostel	B6	450	35220340	35230410	730	x	
SM Berenbostel	B6	470	35230400	35230140	911	x	
SM Berenbostel	B6	470	35230400	35230140	944	x	
SM Bockenem	B6	870	38260030	38260360	440		x
SM Bockenem	B243	370	39260080	39260100	620		x
SM Bockenem	B243	320	40260240	39260010	900		x
SM Burgdorf	L310	70	34250120	34250010	2360	x	
SM Burgdorf	B444	270	35270110	35270220	1570	x	
SM Burgdorf	B214	870	35270260	35270430	540	x	
SM Burgdorf	B188	33	35260190	35260020	5614	x	
SM Gronau	B1	360	38240020	38250220	335	X	
SM Gronau	L480	80	38240090	38240020	3100		x
SM Gronau	B1	310	38240140	38240180	1360		X
SM Gronau	B1	310	38240140	38240180	1900	X	
SM Gronau	B3	640	39240040	39240110	3450	X	
SM Gronau	L485	40	39250160	39250060	5500		x
SM Gronau	B3	590	40240110	40240020	1100		X
SM Gronau	K408 Hildesheim	10	40240240	39240120	5050	X	
SM Gronau	B3	610	40240250	40240280	700	X	
SM Gronau	B3	610	40240250	40240280	750	X	
SM Gronau	K407 Hildesheim	10	40240260	40240230	269	X	
SM Gronau	L480	60	3924033B	38240040	1370	X	
SM Sarstedt	B1	580	37260030	37270020	991	X	
SM Sarstedt	B1	620	37270100	37270010	179	X	
SM Sarstedt	L460	130	38250380	38250060	1992	X	
SM Sarstedt	B6	840	38260110	38260080	1335	X	
SM Sarstedt	B444	20	38270070	38260160	3096	X	
SM Sarstedt	B243	460	39260410	38250080	2709	X	
SM Sarstedt	B6	696	37250480	37250150	1426	X	
SM Wennigsen	B441	160	35220300	35220070	125	x	
SM Wennigsen	B441	160	35220300	35220070	1260	x	
SM Wennigsen	B65	650	36220130	36220140	470	x	
SM Wennigsen	B65	650	36220130	36220140	660	x	
SM Wennigsen	L461	10	3723002F	38230130	1800	x	
SM Wennigsen	L461	10	3723002F	38230130	2850	x	
SM Wennigsen	L460	10	37230080	37240110	420	x	
SM Wennigsen	L391	70	37230190	37230170	4655	x	
SM Wennigsen	B217	135	37230310	37230010	840	x	
SM Wennigsen	L402	10	37240110	37240120	465	x	
Summe:						35	7

Zusammenstellung Rastanlagen in Niedersachsen

RGB Lingen							
SM	Strasse	Abschnitts-Nr.	von Nullpunkt	nach Nullpunkt	Mitte-Station	Abfallfreier Parkplatz	Parkplatz mit Abfallbehälter
SM Friesoythe	B438	120	28110070	2811008C	1430	x	
SM Friesoythe	B72	140	28110080	27110210	1980	x	
SM Friesoythe	B72	140	28110080	27110210	1980	x	
SM Friesoythe	B401	100	29120050	29120060	985	x	
SM Friesoythe	B72	120	29120060	29120130	7620	x	
SM Friesoythe	B72	120	29120060	29120130	7800	x	
SM Friesoythe	B72	130	29120130	28110080	3030	x	
SM Friesoythe	B72	130	29120130	28110080	3550	x	
SM Friesoythe	B401	150	29130110	29130010	70	x	
SM Friesoythe	B72	80	31140220	30130020	1710	x	
SM Friesoythe	B72	80	31140220	30130020	1710	x	
SM Lönigen	B213	420	31130010	31140250	510	x	
SM Lönigen	B72	30	31140240	31140300	1700	x	
SM Lönigen	B72	30	31140240	31140300	1760	x	
SM Lönigen	B213	375	32120180	32130170	5265	x	
SM Lönigen	B213	375	32120180	32130170	5585	x	
SM Lönigen	B68	440	32130110	31130130	2935	x	
SM Lönigen	B68	440	32130110	31130130	2985	x	
SM Lönigen	B213	405	31130170	31130030	960	x	
SM Lönigen	B213	320	33110230	32110020	85	x	
SM Lönigen	B213	475	31140190	3115015P	650	x	
SM Lönigen	B213	475	31140190	3115015P	740	x	
SM Meppen	B408	55	31090030	31090260	112	x	
SM Meppen	B70	260	32090120	32090020	2374	x	
SM Meppen	B70	260	32090120	32090020	2562	x	
SM Meppen	B70	280	32090250	31090220	1744	x	
SM Meppen	B70	280	32090250	31090220	1744	x	
SM Meppen	B70	250	32090270	32090120	420	x	
SM Meppen	B402	140	32090270	32100020	2235		x
SM Meppen	B402	119	32090290	32090300	536		x
SM Meppen	B402	119	32090290	32090300	566		x
SM Meppen	B402	129	32090300	32090270	2974		x
SM Meppen	B402	129	32090300	32090270	4246		x
SM Meppen	L47	10	33080010	33080050	400	x	
SM Meppen	B70	200	33090030	33090080	4363	x	
SM Meppen	L54	20	33100150	32100060	2785	x	
SM Meppen	B402	160	33100190	33100180	600		x
SM Meppen	B402	155	33100200	33100190	1159		x
SM Meppen	B213	190	34100130	34100150	98	x	
SM Meppen	L60	45	3410018B	34100060	3498	x	
SM Meppen	B70	180 AB	3409002A	3409002B	70	x	
SM Meppen	B402	193	33100120	33100230	1210	x	
SM Meppen	B213	240	33100060	33100250	1427	x	
SM Nordhorn	B403	170	34070010	34070050	1227	x	

Zusammenstellung Rastanlagen in Niedersachsen

RGB Lingen							
SM	Strasse	Abschnitts-Nr.	von Nullpunkt	nach Nullpunkt	Mitte-Station	Abfallfreier Parkplatz	Parkplatz mit Abfallbehälter
SM Nordhorn	B70	180	34090260	34090020	1247	x	
SM Nordhorn	B214	15	34100020	34100190	2800	x	
SM Nordhorn	B214	15	34100020	34100190	3300	x	
SM Nordhorn	B403	160	35070100	34070010	430	x	
SM Nordhorn	B403	160	35070100	34070010	589	x	
SM Nordhorn	B213	80	35080150	35080160	200	x	
SM Nordhorn	B213	113	35080160	35090120	4700	x	
SM Nordhorn	B403	50	36080100	36080060	1940	x	
SM Nordhorn	B403	50	36080100	36080060	1946	x	
SM Nordhorn	B70	60	36101570	36101620	3300	x	
SM Nordhorn	B403	112	35080240	35080090	2591	x	
SM Papenburg	B70	400	29100080	29100120	2070	x	
SM Papenburg	B70	400	29100080	29100120	2120	x	
SM Papenburg	B401	20	30100180	30100140	1500	x	
SM Papenburg	B401	20	30100180	30100140	1590	x	
SM Papenburg	L32	10	30110010	30110160	3110	x	
SM Papenburg	L30	50	30110050	30110070	1885	x	
SM Papenburg	B70	310	31100030	30100020	1930	x	
SM Papenburg	B70	310	31100030	30100020	3565	x	
SM Papenburg	L836	30	31120120	31130120	1625	x	
SM Papenburg	L30	20	3112008B	31110120	2780	x	
					Gesamt	58	7

Zusammenstellung Rastanlagen in Niedersachsen

RGB Lüneburg							
SM	Strasse	Abschnitts-Nr.	von Nullpunkt	nach Nullpunkt	Mitte-Station	Abfallfreier Parkplatz	Parkplatz mit Abfallbehälter
BGS Harburg	B3	1350	26240120	26240020	1273	x	
BGS Harburg	B3	1350	26240120	26240020	1274	x	
BGS Harburg	B3	1380	26240190	25240100	1327	x	
BGS Harburg	L215	50	26260070	26260090	511	x	
BGS Harburg	B75	520	27240150	26240040	2878	x	
BGS Harburg	B75	520	27240150	26240040	3038	x	
BGS Harburg	L234	100	27270040	27260160	3669	x	
SM Dannenberg	B216	165	28310010	28320010	2439	x	
SM Dannenberg	B216	165	28310010	28320010	3013	x	
SM Dannenberg	B216	165	28310010	28320010	6822	x	
SM Dannenberg	L255	10	28310010	28320060	4069	x	
SM Dannenberg	B216	150	28310020	28310010	1045	x	
SM Dannenberg	B216	150	28310020	28310010	1642	x	
SM Dannenberg	B216	140	28310030	28310020	150	x	
SM Dannenberg	L231	100	28310070	28320060	6157	x	
SM Dannenberg	L231	90	28310080	28310070	525	x	
SM Dannenberg	B191	190	29300080	29310050	4172	x	
SM Dannenberg	L252	130	29300120	29300080	1197	x	
SM Dannenberg	L253	70	29300170	28310020	11658	x	
SM Dannenberg	B191	200	29310050	29310060	2703	x	
SM Dannenberg	B248	980	29320050	29320080	1722	x	
SM Dannenberg	B248	980	29320050	29320080	1820	x	
SM Dannenberg	L256	40	29330040	29340070	2160	x	
SM Dannenberg	B493	220	29340040	29350020	4001	x	
SM Dannenberg	B493	150	30330090	30330120	1758	x	
SM Lüneburg	B209	430	26280040	26280070	1418	x	
SM Lüneburg	B209	440	26280070	26290010	2305	x	
SM Lüneburg	B209	360	28270030	28270040	3166	x	
SM Lüneburg	B209	360	28270030	28270040	3268	x	
SM Lüneburg	B4	670	28280100	28280180	376	x	
SM Lüneburg	B4	670	28280100	28280180	526	x	
SM Lüneburg	B4	680	28280180	28280140	1927	x	
SM Lüneburg	B216	61	28290060	28300140	1446	x	
SM Lüneburg	B216	61	28290060	28300140	1682	x	
SM Lüneburg	B4	690	28280140	2728019T	1053	x	
SM Lüneburg	B4	690	28280140	2728019T	2083	x	
SM Lüneburg	L216	110	27270020	27280430	1406	x	
SM Uelzen	L234	10	29270070	28270020	4474	x	
SM Uelzen	L233	100	29280140	28280030	1210	x	
SM Uelzen	L250	70	29280180	29280010	256	x	
SM Uelzen	B4	620	29290040	29290070	754	x	
SM Uelzen	L252	20	29290220	29290210	563	x	
SM Uelzen	L253	50	29300150	29300160	2847	x	
SM Uelzen	L253	70	29300170	28310020	1242	x	
SM Uelzen	B71	670	30270050	30280120	1649	x	

Zusammenstellung Rastanlagen in Niedersachsen

RGB Lüneburg							
SM	Strasse	Abschnitts-Nr.	von Nullpunkt	nach Nullpunkt	Mitte-Station	Abfallfreier Parkplatz	Parkplatz mit Abfallbehälter
SM Uelzen	B71	670	30270050	30280120	1867	x	
SM Uelzen	B71	820	30300040	30310060	1969	x	
SM Uelzen	B493	30	30300080	30300100	3636	x	
SM Uelzen	B4	535	31280010	31290010	333	x	
SM Uelzen	B4	535	31280010	31290010	564	x	
SM Uelzen	B4	535	31280010	31290010	4238	x	
SM Uelzen	L270	120	31290070	30290080	520	x	
SM Uelzen	L250	120	2928006B	29280030	795	x	
SM Uelzen	B4	630	29290070	29290120	457	x	

Summe: 54

Zusammenstellung Rastanlagen in Niedersachsen

RGB Nienburg							
SM	Strasse	Abschnitts-Nr.	von Nullpunkt	nach Nullpunkt	Mitte-Station	Abfallfreier Parkplatz	Parkplatz mit Abfallbehälter
SM Bassum	B51	620	30180020	30180140	4702	X	
SM Bassum	B51	620	30180020	30180140	4774	X	
SM Bassum	K112 Diepholz	25	30180360	30180210	1454	X	
SM Bassum	K101 Diepholz	30	32170110	31170140	720	X	
SM Bassum	L342	25	32170110	31170170	716	X	
SM Bassum	B61	130	32180010	32180160	2041	X	
SM Bassum	B61	130	32180010	32180160	2417	X	
SM Bassum	B61	180	32180150	31180120	565	X	
SM Bassum	B61	105	33180060	33180210	3726	X	
SM Bassum	B61	105	33180060	33180210	3726	X	
SM Diepholz	B51	510	32170120	32170070	1784		X
SM Diepholz	K30 Diepholz	10	33150180	33160050	809		X
SM Diepholz	B214	360	33160130	33170010	1345		X
SM Diepholz	B214	360	33160130	33170010	2630		X
SM Diepholz	B69	7	3316016B	33160010	4440		X
SM Diepholz	B51	437	3316017B	33160150	1257		X
SM Diepholz	B51	437	3316017B	33160150	1275		X
SM Diepholz	B51	380	34160520	34160590	3640	X	
SM Diepholz	B51	380	34160520	34160590	5240		X
SM Diepholz	B239	60	34171060	33160130	3145	X	
SM Diepholz	L344	10	34171060	33170010	3515		X
SM Diepholz	L347	10	34180510	34180520	30	X	
SM Diepholz	K29 Diepholz	10	35160170	35163010	215	X	
SM Diepholz	B214	345	3316017C	33160080	2810		X
SM Lemke	B215	240	31210030	31210010	585	X	
SM Lemke	B215	240	31210030	31210010	820	X	
SM Lemke	B214	575	33210100	33220130	100	X	
SM Lemke	B214	600	33220090	33220100	1120	X	
SM Lemke	B214	600	33220090	33220100	4555	X	
SM Lemke	L370	180	35210010	34210020	8000	X	
SM Lemke	B6	385	34210080	34220010	2690	X	
SM Lemke	B6	385	34210080	34220010	3840	X	
SM Lemke	B215	115	34200590	33210220	6340	X	
SM Uchte	B61	60	34190060	34190100	301	X	
SM Uchte	B61	60	34190060	34190100	324	X	
SM Uchte	B61	60	34190060	34190100	2575	X	
SM Uchte	B61	60	34190060	34190100	3232	X	
SM Uchte	B61	70	34190100	34190110	1711	X	
SM Uchte	L343	50	35181600	34180510	4525	X	
SM Uchte	K24 Nienburg (Weser)	30	35181600	35191140	2915	X	
SM Uchte	B61	30	35191090	35191160	4586	X	
SM Uchte	K11 Nienburg (Weser)	20	35203610	35203520	53	X	
SM Uchte	L343	10	36180320	35181520	338	X	
SM Uchte	K21 Nienburg (Weser)	10	36180330	35181560	2190	X	
SM Uchte	L348	80	35191140	3519116C	3411	X	
SM Uchte	B441	10	34190190	34190040	3545	X	
SM Vilsen	B6	130	30180030	31190220	2925	X	

Zusammenstellung Rastanlagen in Niedersachsen

RGB Nienburg							
SM	Strasse	Abschnitts-Nr.	von Nullpunkt	nach Nullpunkt	Mitte-Station	Abfallfreier Parkplatz	Parkplatz mit Abfallbehälter
SM Vilsen	B6	125	30180330	30180030	170	X	
SM Vilsen	B6	125	30180330	30180030	230	X	
SM Vilsen	B6	125	30180330	30180030	247	X	
SM Vilsen	B6	125	30180330	30180030	332	X	
SM Vilsen	B6	125	30180330	30180030	400	X	
SM Vilsen	B6	125	30180330	30180030	400	X	
SM Vilsen	B6	125	30180330	30180030	477	X	
SM Vilsen	B6	125	30180330	30180030	550	X	
SM Vilsen	B6	125	30180330	30180030	655	X	
SM Vilsen	B6	230	32200100	32200080	1332	X	
SM Vilsen	B6	190	31190030	31190080	907		X
SM Vilsen	B6	190	31190030	31190080	1150		X
SM Vilsen	B6	110	30180180	30180340	50	X	
SM Vilsen	B6	110	30180180	30180340	290		X
					Summe:	48	13

Zusammenstellung Rastanlagen in Niedersachsen

RGB Oldenburg							
SM	Strasse	Abschnitts-Nr.	von Nullpunkt	nach Nullpunkt	Mitte-Station	Abfallfreier Parkplatz	Parkplatz mit Abfallbehälter
SM Westerstede	L815	150	26130020	26130060	1095	x	
SM Westerstede	L815	150	26130020	26130060	1601	x	
SM Westerstede	K107 Ammerland	10	26140060	26140330	857	x	
SM Westerstede	K336 Ammerland	20	27120020	28130120	1143	x	
SM Westerstede	L827	30	27120030	27120130	2270	x	
SM Westerstede	L821	100	27120190	27130110	1379	x	
SM Westerstede	L821	100	27120190	27130110	2173	x	
SM Westerstede	L820	50	27130060	27130280	2140	x	
SM Westerstede	L815	90	27130100	27130300	1111	x	
SM Westerstede	K116 Ammerland	10	27130180	27130210	512	x	
SM Westerstede	L815	140	27130190	26130020	2113	x	
SM Westerstede	L820	90	27130200	26140020	520	x	
SM Westerstede	L820	90	27130200	26140020	2952	x	
SM Westerstede	L820	90	27130200	26140020	5682	x	
SM Westerstede	L825	30	27140030	27140050	804	x	
SM Westerstede	L825	30	27140030	27140050	970	x	
SM Westerstede	K346 Ammerland	40	2714006A	27140010	2885	x	
SM Westerstede	K346 Ammerland	40	2714006A	27140010	3106	x	
SM Westerstede	L824	80	27140140	26140020	450	x	
SM Westerstede	L829	130	28120180	28130040	2394	x	
SM Westerstede	L820	10	28120180	28130120	1231	x	
SM Westerstede	L820	10	28120180	28130120	1248	x	
SM Westerstede	K129 Ammerland	10	28130060	28130070	687	x	
SM Westerstede	L831	145	28130070	28130140	947	x	
SM Westerstede	L815	60	28130090	27130030	1952	x	
SM Westerstede	K336 Ammerland	30	28130120	28130090	2615	x	
SM Westerstede	K336 Ammerland	30	28130120	28130090	4409	x	
SM Westerstede	L828	40	28140040	2815002Q	1793	x	
SM Westerstede	L831	100	29130010	28130020	1967	x	
SM Westerstede	K136 Ammerland	15	2815028B	27150050	1451	x	
SM Westerstede	K123 Ammerland	20	2713026B	27130140	314	x	
SM Oldenburg	L825	110	26140040	26140050	1081	x	
SM Oldenburg	L825	110	26140040	26140050	1140	x	
SM Oldenburg	L868	30	28150040	29160110	3267	x	
SM Oldenburg	L868	30	28150040	29160110	3421	x	
SM Delmenhorst	B212	60	2917020T	29170260	1775	x	
SM Delmenhorst	L873	130	30160050	3016002C	300	x	
SM Delmenhorst	L873	130	30160050	3016002C	550	x	
SM Nordenham	B212	320	24170040	24170050	1000	x	
SM Nordenham	B437	215	25160040	25160240	390	x	
SM Nordenham	B437	215	25160040	25160240	390	x	
SM Brake	B437	180	26150150	26150160	804	x	
SM Brake	B211	80	27160110	27160150	1312	x	
SM Brake	B211	80	27160110	27160150	2434	x	
SM Brake	B212	190	27160130	26160030	1640	x	

Zusammenstellung Rastanlagen in Niedersachsen

RGB Oldenburg							
SM	Strasse	Abschnitts-Nr.	von Nullpunkt	nach Nullpunkt	Mitte-Station	Abfallfreier Parkplatz	Parkplatz mit Abfallbehälter
SAM Wildeshausen	K213 Oldenburg	10	3016001Z	31160220	2935	x	
SAM Wildeshausen	L776	40	30170060	30170010	2457	x	
					Summe:	47	

Zusammenstellung Rastanlagen in Niedersachsen

RGB Osnabrück							
SM	Strasse	Abschnitts-Nr.	von Nullpunkt	nach Nullpunkt	Mitte-Station	Abfallfreier Parkplatz	Parkplatz mit Abfallbehälter
SM Bohmte	B51	285	35150510	35150020	872	X	
SM Bohmte	B51	220	36140120	36150040	1555		X
SM Bohmte	B51	220	36140120	36150040	1675		X
SM Bohmte	L87	90	3614016A	36140240	2753	X	
SM Bohmte	B218	150	36140390	36150240	4292		X
SM Bohmte	B218	150	36140390	36150240	5410		X
SM Bohmte	L81	30	36150010	36162690	3755	X	
SM Bohmte	B218	200	36150220	3615018C	471		X
SM Bohmte	B65	220	36162650	36162710	1850		X
SM Bohmte	L85	155	36150050	36150290	2085	X	
SM Bohmte	L109	55	3614003D	36140370	1520	X	
SM Bohmte	B51	270	36150270	36150320	307	X	
SM Fürstenau	B214	70	34110050	34120020	4900		X
SM Fürstenau	B402	250	34110070	34120020	1800		X
SM Fürstenau	B214	130	34120030	34130210	1100		X
SM Fürstenau	B214	130	34120030	34130210	1200		X
SM Fürstenau	B214	110	3412006B	34120070	1600		X
SM Fürstenau	B68	330	34130160	33130080	400		X
SM Fürstenau	B218	40	35120610	35130140	2600	X	
SM Fürstenau	B218	40	35120610	35130140	2900	X	
SM Fürstenau	B68	270	35130210	34130030	3655		X
SM Fürstenau	B68	270	35130210	34130030	3705		X
SM Fürstenau	B68	345	33130080	33130290	500		X
SM Iburg	B51	110	38140700	37140060	792	X	
SM Iburg	B475	45	3914206A	38130010	3580		X
SM Iburg	L95	35	3813401B	3813405B	330		X
SM Vechta	B214	230	33140030	34140010	1980	X	
SM Vechta	B69	33	33160050	32150300	4030	X	
SM Vechta	L861	50	33150140	3215005C	145	X	
SM Vechta	L846	162	3315013B	3215030M	430	X	
SM Vechta	L846	162	3315013B	3215030M	765	X	
SM Vechta	L846	75	3415024A	34150010	1052	X	
SM Vechta	L846	75	3415024A	34150010	1685	X	
					Summe:	16	17

Zusammenstellung Rastanlagen in Niedersachsen

RGB Stade							
SM	Strasse	Abschnitts-Nr.	von Nullpunkt	nach Nullpunkt	Mitte-Station	Abfallfreier Parkplatz	Parkplatz mit Abfallbehälter
SM Bremervörde	B495	80	23200090	23200040	2178	x	
SM Bremervörde	B495	20	24200020	24200070	1063	x	
SM Bremervörde	B74	200	25190010	25190040	1334	x	
SM Bremervörde	B71	140	25200110	25210080	845	x	
SM Bremervörde	L122	60	26200040	26200010	3422	x	
SM Bremervörde	L124	80	26220100	26220140	1565	x	
SM Bremervörde	L142	50	26220180	27220150	1755	x	
SM Bremervörde	L132	70	27210030	27210100	5789	x	
SM Bremervörde	L133	100	27210120	27210200	1952	x	
SM Bremervörde	L122	25	26190110	26200120	1897	x	
SM Hagen	L121	30	25170130	25170210	1522	x	
SM Hagen	B6	10	25170220	2517019K	1794	x	
SM Hagen	L135	50	27180010	27180190	3681	x	
SM Hagen	L135	50	27180010	27180190	3728	x	
SM Hagen	L128	90	2419002B	24190040	1216	x	
SM Hagen	L128	56	26190100	25190090	4353	x	
SM Otterndorf	B73	90	21180020	21190030	103	x	
SM Otterndorf	B73	160	22200080	22200060	2430	x	
SM Otterndorf	L129	40	23170100	23170110	785	x	
SM Otterndorf	B495	90	23200040	23210160	600	x	
SM Otterndorf	B495	80	23200090	23200040	4707	x	
SM Otterndorf	L119	10	23170110	23170010	2830	x	
SM Otterndorf	L135	170	23170180	2317001E	1545	x	
SM Otterndorf	L135	180	2317001G	22170060	1365	x	
SM Otterndorf	B73	135	2219013B	21200010	8693	x	
SM Otterndorf	B73	135	2219013B	21200010	9657	x	
SM Stade	B73	280	23210060	24220100	1476	x	
SM Stade	B73	250	23210110	23210070	1906	x	
SM Stade	B73	220	23210140	23210020	524	x	
SM Stade	B73	300	24220110	24220010	1226	x	
SM Stade	B73	340	24230070	24230020	1489	x	
SM Stade	L124	170	25230160	2522020A	629	x	
SM Stade	B73	378	2523024B	25230200	792	x	
SM Stade	B73	378	2523024B	25230200	804	x	
SM Stade	B73	330	2423014Y	24230070	335	x	

Summe: 35

Zusammenstellung Rastanlagen in Niedersachsen

RGB Verden							
SM	Strasse	Abschnitts-Nr.	von Nullpunkt	nach Nullpunkt	Mitte-Station	Abfallfreier Parkplatz	Parkplatz mit Abfallbehälter
SAM Oyten	L168	10	2790090	27190110	2676	x	
SAM Oyten	L168	60	2820001B	2821001T	1798	x	
SAM Oyten	L156	20	29200050	29200070	1735	x	
SAM Oyten	L155	40	29210030	29210060	2727	x	
SAM Oyten	B215	360	29210040	29210070	2128	x	
SAM Oyten	B215	360	29210040	29210070	2440	x	
SAM Oyten	L203	160	30200050	30210050	1525	x	
SAM Oyten	L203	120	30200140	30200110	870	x	
SAM Oyten	L158	50	30200230	30200220	1598	x	
SAM Oyten	B215	330	3021002A	30210010	1142	x	
SAM Oyten	L158	90	30210180	30210170	38	x	
SAM Oyten	B215	350	30210280	29210040	2638	x	
SAM Oyten	B215	350	30210280	29210040	2745	x	
SAM Oyten	L171	60	30220140	30220060	56	x	
SAM Oyten	L159	10	31220010	31220070	974	x	
SAM Oyten	L167	15	2920019B	29200010	295	x	
SM Celle	L240	120	31260170	31260190	1778	x	
SM Celle	L280	50	31270040	32280010	6600	x	
SM Celle	B3	1110	32250020	32250090	1715	x	
SM Celle	L240	20	32260020	32260040	3927	x	
SM Celle	B214	690	33240020	33240090	3253	x	
SM Celle	B214	690	33240020	33240090	3397	x	
SM Celle	B191	40	33260160	33260020	740	x	
SM Celle	B191	60	33260210	32270060	8890	x	
SM Celle	B191	60	33260210	32270060	8995	x	
SM Celle	B3	1090	33260230	33250030	1761	x	
SM Celle	L282	80	33280010	33280130	343	x	
SM Celle	B214	830	34270020	34270310	2284	x	
SM Celle	L283	100	34280170	33270150	5662	x	
SM Rotenburg	L130	140	26230030	26230050	285	x	
SM Rotenburg	L130	50	27220030	27220120	2939	x	
SM Rotenburg	L142	70	27220140	27230090	1066	x	
SM Rotenburg	B71	310	28210200	28220110	3000	x	
SM Rotenburg	B71	310	28210200	28220110	3750	x	
SM Rotenburg	B71	310	28210200	28220110	5850	x	
SM Rotenburg	B75	390	28220250	28220120	2300	x	
SM Rotenburg	B440	20	29220190	29220050	600	x	
SM Rotenburg	L131	10	29230110	28230010	3393	x	
SM Rotenburg	B75	430	2822015B	27230040	2390	x	
SM Rotenburg	B215	390	29220080	28220050	1700	x	
SM Rotenburg	B440	10	2822005E	29220190	4800	x	
SM Soltau	B71	520	29240030	30250180	6996	x	
SM Soltau	B71	570	29250030	29250220	1782	x	
SM Soltau	B71	570	29250030	29250220	2143	x	

Zusammenstellung Rastanlagen in Niedersachsen

RGB Verden							
SM	Strasse	Abschnitts-Nr.	von Nullpunkt	nach Nullpunkt	Mitte-Station	Abfallfreier Parkplatz	Parkplatz mit Abfallbehälter
SM Soltau	B209	310	29260070	28270050	5114	x	
SM Soltau	B209	310	29260070	28270050	5210	x	
SM Soltau	B209	240	31230160	31240050	388	x	
SM Soltau	B209	240	31230160	31240050	652	x	
SM Soltau	B209	40	32210120	32220170	2361	x	
SM Soltau	B209	40	32210120	32220170	2758	x	
SM Soltau	L163	70	3124014A	30240010	3233	x	
SM Soltau	L170	110	2925021B	29250260	1400	X	
					Summe:	52	

Zusammenstellung Rastanlagen in Niedersachsen

RGB Wolfenbüttel							
SM	Strasse	Abschnitts-Nr.	von Nullpunkt	nach Nullpunkt	Mitte-Station	Abfallfreier Parkplatz	Parkplatz mit Abfallbehälter
SM Ilsede	B188	110	35270280	35280190	160		
SM Ilsede	B65	970	36270050	36270040	1050		X
SM Ilsede	L321	20	36270520	36270110	4090	X	
SM Ilsede	B214	970	36280040	36280150	230	X	
SM Ilsede	B494	150	37260010	36270010	360	X	
SM Ilsede	L495	30	38280610	38290560	1875		X
SM Ilsede	L472	55	3828086B	38280570	1895	X	
SM Schöppenstedt	L290	210	36300020	3630001P	930	X	
SM Schöppenstedt	B1	860	37300180	37300190	985		X
SM Schöppenstedt	B1	930	37310120	37310110	450	X	
SM Schöppenstedt	B82	440	38300180	38300220	1330	X	
SM Vorsfelde	B4	490	32280050	32280020	760	X	
SM Vorsfelde	B4	520	32280100	31280010	2250	X	
SM Vorsfelde	B188	160	35280170	35280200	3050	X	
SM Vorsfelde	B4	390	35290040	35290360	770		X
SM Vorsfelde	B4	380	35290200	35290040	530	X	
SM Vorsfelde	B244	230	37310250	37310290	1150	X	
SM Vorsfelde	L647	120	35310230	3531027B	1840	X	
					Summe:	13	4

Ergänzende Anmerkung zu den Fragen 1. und 2. in Bezug auf die „Aufzählung der Parkplätze mit genauer Standortbezeichnung“

Die geographische Lage der abfallfreien Parkplätze, als auch der Parkplätze mit Abfallbehältern kann in einer Kartenübersicht dargestellt werden. Hierzu kann die Homepage der öffentlich zugänglichen Straßeninformationsbank NWSIB-Online (www.nwsib-niedersachsen.de) aufgerufen werden.

Über die nachfolgende Anleitung kann die Lage jedes einzelnen Parkplatzes leicht erkennbar gemacht werden:

1. Bitte entnehmen Sie zunächst aus der beigefügten Liste „Zusammenstellung Rastanlagen in Niedersachsen“ die benötigten Angaben zum Standort des Parkplatzes.
Dies sind: 1. „Straße“, 2. die „Abschnitts-Nr.“, 3. „Mitte-Station“.
2. Öffnen Sie die Homepage www.nwsib-niedersachsen.de.
3. Melden Sie sich im Programm wie dargestellt (gelb markiert) an.



Niedersächsische Landesbehörde
für Straßenbau und Verkehr

[Anmeldung](#) | [Impressum](#) | [Nutzungsbedingungen](#)



Herzlich Willkommen bei der Online-Auskunft der Straßeninformationsbank Niedersachsen (NWSIB-NI)

Anmeldung

- Allgemeine Auskunft
 Name/Passwort
- Gespeicherte Einstellungen verwenden
- Modus: Desktop Tablet

Mit dem Starten der Anwendung erkläre ich mich mit den [Nutzungsbedingungen](#) einverstanden.

Anmelden

Säubern

Seit dem 19. Dezember 2016 steht NWSIB-online in einer vollständig überarbeiteten und auch für Tablets optimierten Version zur Verfügung. Hinweise zur Bedienung finden Sie in der [Hilfe](#).

4. Schließen Sie die Meldung



Bild 2

5. Wählen Sie unter „Ortsuche“ die Suche über die „Station (Abschnittsnr.)“ wie folgt aus (gelb markiert).

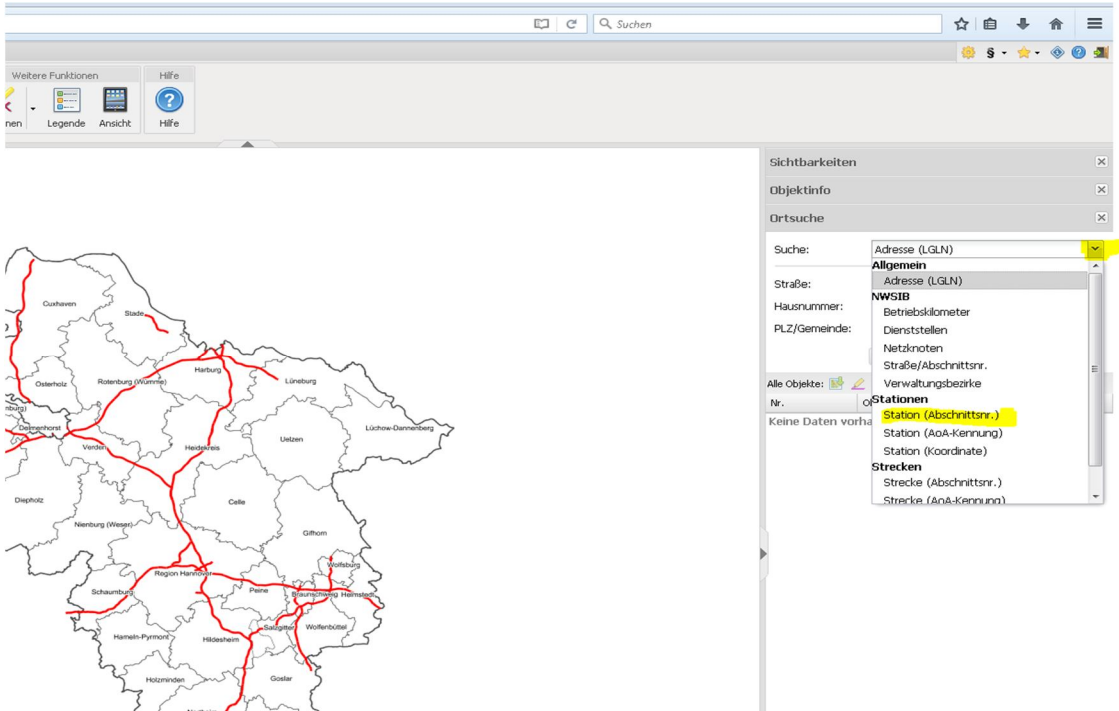


Bild 3

6. Geben Sie nun die Straßenbezeichnung (z.B. L10), die Abschnittsnr. (z.B. 33) und die Stationsnummer (z.B. 3700) aus der vorliegenden Liste „Zusammenstellung Rastanlagen in Niedersachsen“ in die vorgegebenen Zeilen ein und klicken den Button „Suchen“

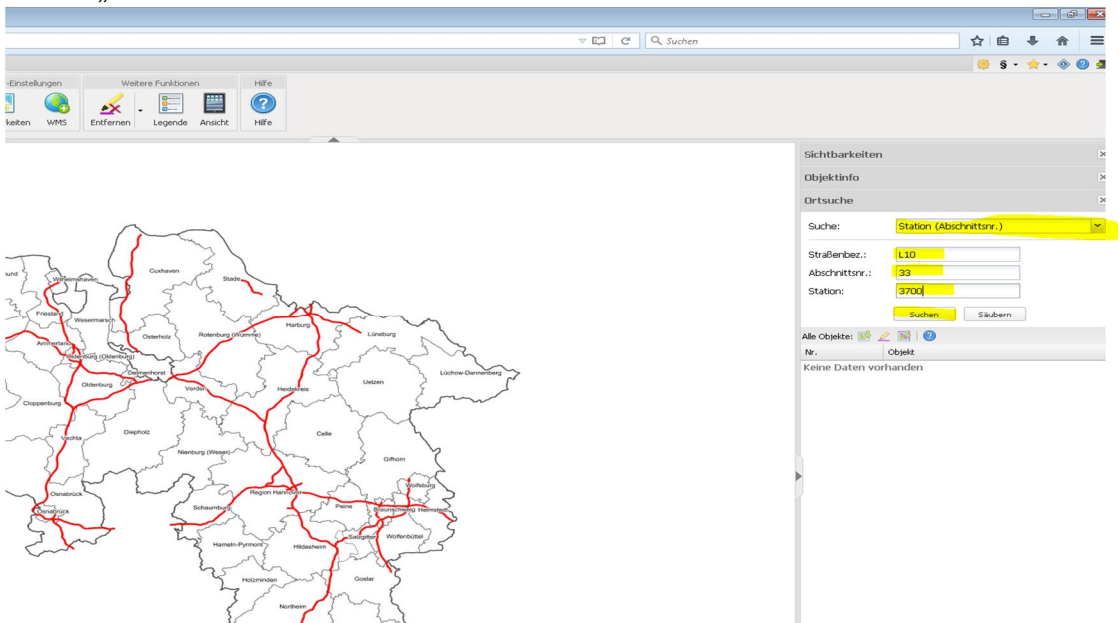


Bild 4

- Die Lage des gesuchten Parkplatzes wird mit der Auswahl „Objekt in Karte aufhellen und darstellen“ (s. gelbe Markierung in Bild 5) aufgezeigt. Die Darstellung kann durch scrollen mit dem Mausrad vergrößert oder verkleinert werden. Die Parkplatzlage wird durch einen pinkfarbenen Kreis eingegrenzt.

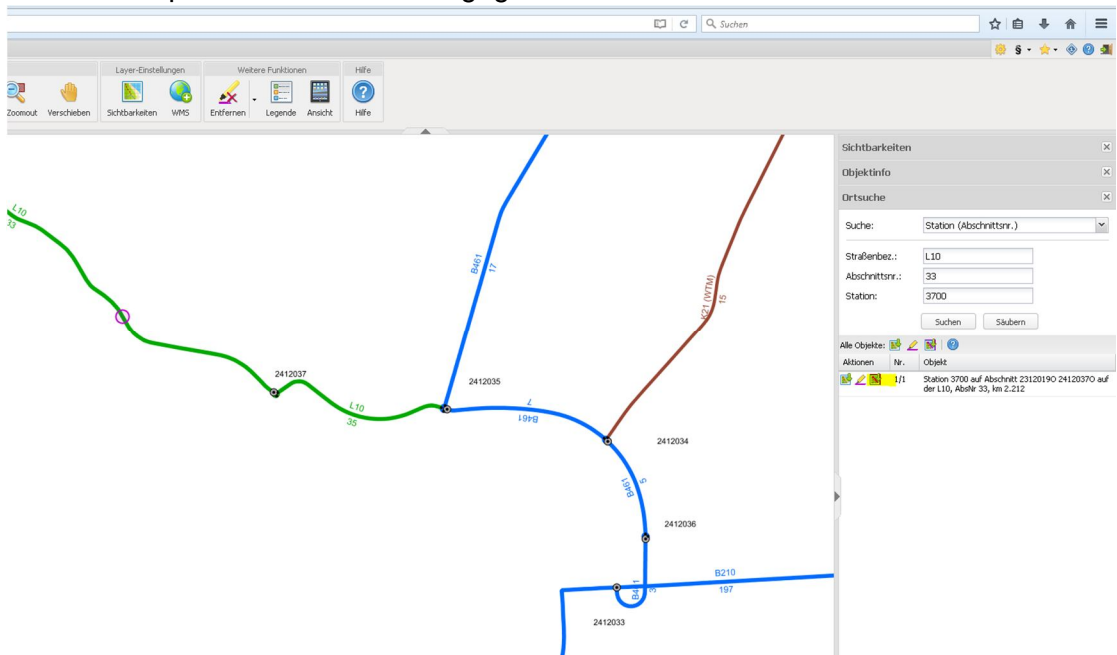


Bild 5

- Die Darstellung des Parkplatzes kann nun noch über die Einstellung der „Sichtbarkeiten“ mit einer Luftbildaufnahme ergänzt werden.

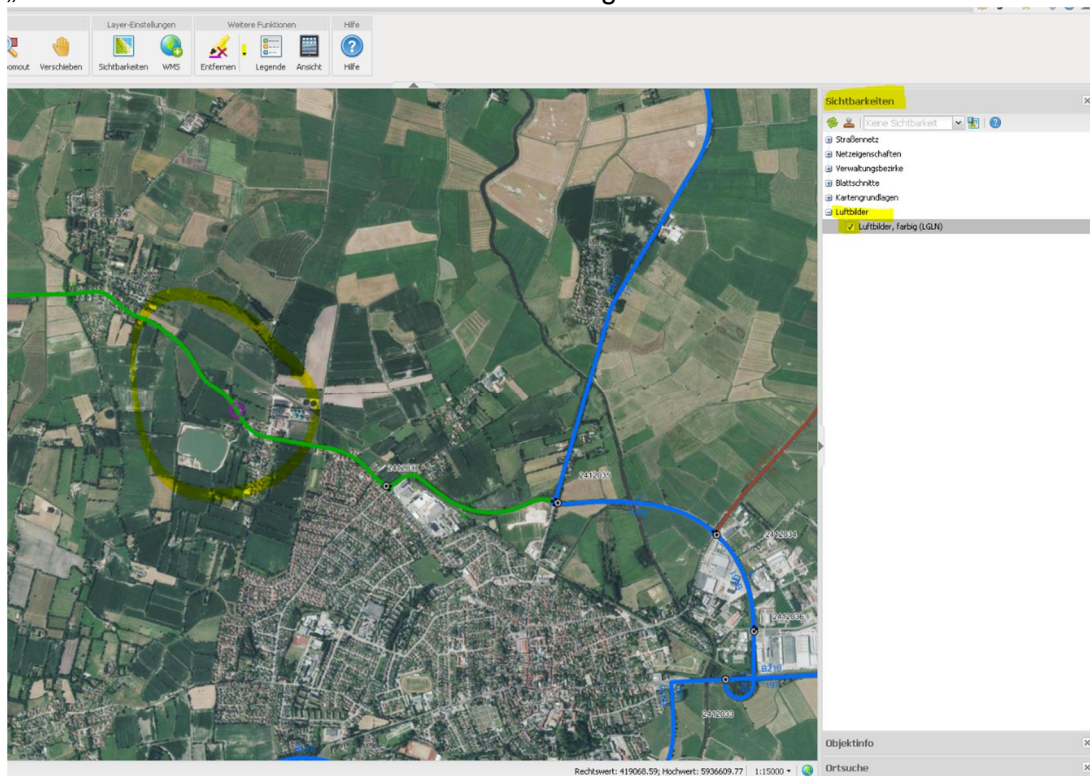


Bild 6

9. Abmeldung von der Straßeninformationsbank (NWSIB-Niedersachsen) wie gelb markiert vornehmen.

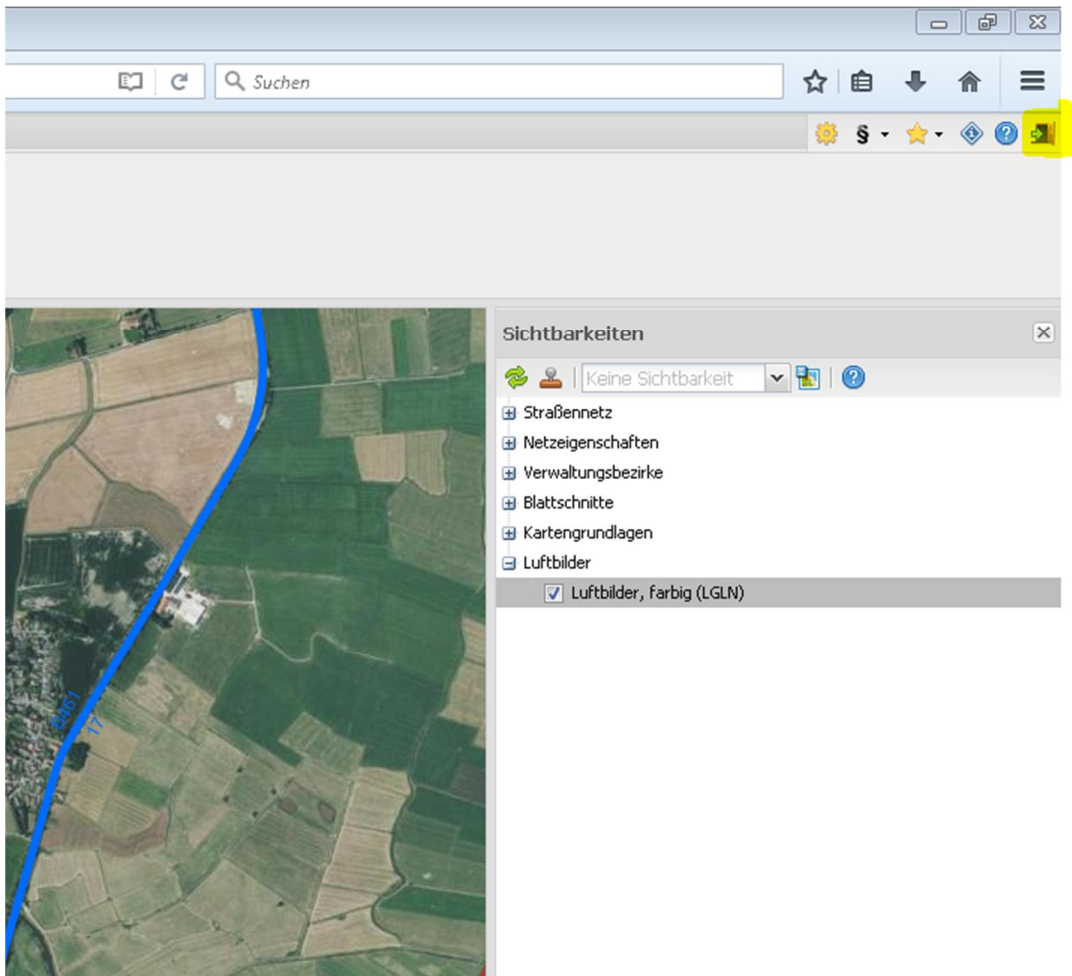


Bild 7