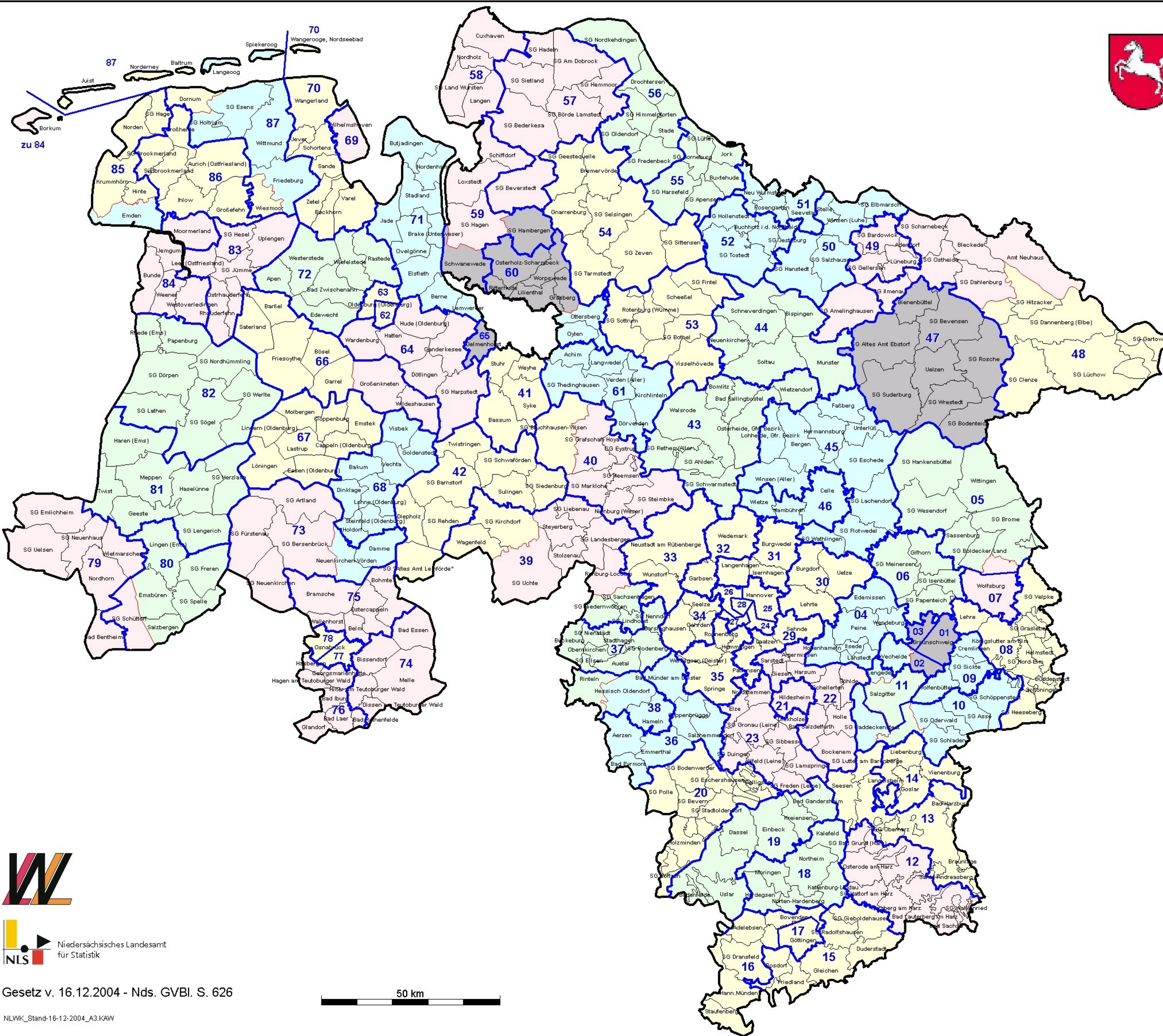




Niedersachsen

Landtagswahlkreise

ab 16. Wahlperiode *)

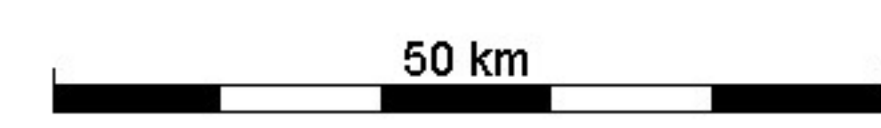


- | | |
|--------------------------------|------------------------|
| 1 Braunschweig-Nord | 45 Bergen |
| 2 Braunschweig-Süd | 46 Celle |
| 3 Braunschweig-West | 47 Uelzen |
| 4 Peine | 48 Elbe |
| 5 Gifhorn-Nord/Wolfsburg | 49 Lüneburg |
| 6 Gifhorn-Süd | 50 Winsen |
| 7 Wolfsburg | 51 Seevetal |
| 8 Helmstedt | 52 Buchholz |
| 9 Wolfenbüttel-Nord | 53 Rotenburg |
| 10 Wolfenbüttel-Süd/Salzgitter | 54 Bremervörde |
| 11 Salzgitter | 55 Buxtehude |
| 12 Osterode | 56 Stade |
| 13 Seesen | 57 Hadeln/Wesermünde |
| 14 Goslar | 58 Cuxhaven |
| 15 Duderstadt | 59 Unterweser |
| 16 Göttingen/Münden | 60 Osterholz |
| 17 Göttingen-Stadt | 61 Verden |
| 18 Northeim | 62 Oldenburg-Mitte/Süd |
| 19 Einbeck | 63 Oldenburg-Nord/West |
| 20 Holzminden | 64 Oldenburg-Land |
| 21 Hildesheim | 65 Delmenhorst |
| 22 Sarstedt/Bad Salzdetfurth | 66 Cloppenburg-Nord |
| 23 Alfeld | 67 Cloppenburg |
| 24 Hannover-Döhren | 68 Vechta |
| 25 Hannover-Buchholz | 69 Wilhelmshaven |
| 26 Hannover-Linden | 70 Friesland |
| 27 Hannover-Ricklingen | 71 Wesermarsch |
| 28 Hannover-Mitte | 72 Ammerland |
| 29 Laatzen | 73 Bersenbrück |
| 30 Lehrte | 74 Melle |
| 31 Langenhagen | 75 Bramsche |
| 32 Garbsen/Wedemark | 76 Georgsmarienhütte |
| 33 Neustadt/Wunstorf | 77 Osnabrück-Ost |
| 34 Barsinghausen | 78 Osnabrück-West |
| 35 Springe | 79 Grafschaft Bentheim |
| 36 Bad Pyrmont | 80 Lingen |
| 37 Schaumburg | 81 Meppen |
| 38 Hameln/Rinteln | 82 Papenburg |
| 39 Nienburg/Schaumburg | 83 Leer |
| 40 Nienburg-Nord | 84 Leer/Borkum |
| 41 Syke | 85 Emden/Norden |
| 42 Diepholz | 86 Aurich |
| 43 Walsrode | 87 Wittmund/Inseln |
| 44 Soltau | |



Niedersächsisches Landesamt für Statistik

*) Gesetz v. 16.12.2004 - Nds. GVBl. S. 626



- Grenzlegende**
- Land
 - Landkreis
 - Einheits- / Samtgemeinde
 - Landtagswahlkreis